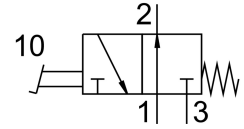


วาล์วที่ใช้เท้าเหยียบ FO-3-1/4-B

หมายเลขชิ้นส่วน: 8988

FESTO



แผ่นข้อมูล

ลักษณะเฉพาะ	มูลค่า
ฟังก์ชันวาล์ว	3/2 เปิด monostable
ประเภทการดำเนินการ	ด้วยตนเอง
อัตราการไหลปกติ	600 l/min
การเชื่อมต่อการทำงานด้วยลม	G1/4
แรงดันใช้งาน	-0.95 bar...10 bar
โครงสร้างเชิงสร้างสรรค์	ที่นังงาน
รีเซ็ตประเภท	สปริงกล
ความกว้างปกติ	7 mm
ตำแหน่งการติดตั้ง	ตามต้องการ
ประเภทการกระตุ้น	โดยตรง
ทิศทางการไหล	กลับไม่ได้
สื่อปฏิบัติการ	ระบบอัดอากาศตามมาตรฐาน ISO 8573-1:2010 [7:4:4]
การปฏิบัติตามข้อกำหนดของห้องปฏิบัติการ	VDMA24364-B1/B2-L
อุณหภูมิโดยรอบ	-10 °C...60 °C
แรงการกระตุ้น	55 N
น้ำหนักผลิตภัณฑ์	595 g
ประเภทของรัด	มีรูทะลุ
ขอดอลม 1	G1/4
ขอดอลม 2	G1/4
ขอดอลม 3	G1/4
ซีลวัสดุ	NBR
วัสดุที่อยู่อาศัย	อลูมิเนียมหล่อ