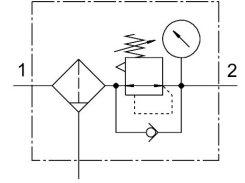


**วาล์วควบคุมตัวกรอง**  
**MS6-LFR-1/2-D7-E-R-M-AD13-AS-WR**  
 หมายเลขชิ้นส่วน: 8229780

**FESTO**



**แผ่นข้อมูล**

ลักษณะเฉพาะ	มูลค่า
ขนาด	6
ซีรีส์	MS
การป้องกันการดำเนินการ	ปุ่มล๊อค สามารถล๊อคด้วยอุปกรณ์เสริม
ตำแหน่งการติดตั้ง	แนวตั้ง +/- 5°
กรองความบริสุทธิ์	40 µm
ท่อระบายน้ำคอนเดนเสท	หมุนด้วยมือ
โครงสร้างเชิงสร้างสรรค์	ตัวควบคุมตัวกรองไม่มีเกจวัดแรงดัน
ปริมาณคอนเดนเสทสูงสุด	38 ml
ฟังก์ชันตัวควบคุม	ค่าคงที่แรงดันขาออก ด้วยการระบายอากาศรอง ด้วยพฤติกรรมกระแสน้ำย้อนกลับ
ป้องกันถ้วย	ตะกร้าพลาสติกป้องกัน
ระดับการแยกคอนเดนเสท	75 %
ระดับความดัน	G1/8 พร้อมแล้ว
แรงดันใช้งาน	0.08 MPa...2 MPa 0.8 bar...20 bar
ช่วงควบคุมแรงดัน	0.5 bar...10 bar
ความดันอิสระสูงสุด	0.025 MPa 0.25 bar 3.625 psi
อัตราการไหลปกติที่กำหนด (ทำให้เป็นมาตรฐานตามมาตรฐาน DIN 1343)	4500 l/min
สื่อปฏิบัติการ	ระบบอัดอากาศตามมาตรฐาน ISO 8573-1:2010 [-:4:-] ก๊าซเฉื่อย
ระดับความต้านทานการกัดกร่อน KBK	2 - การสัมผัสกับการกัดกร่อนในระดับปานกลาง
การปฏิบัติตามข้อกำหนดของห้องปฏิบัติการ	VDMA24364-B1/B2-L
อุณหภูมิในการจัดเก็บ	-10 °C...60 °C
ปลอดภัยสำหรับอาหาร	ดูข้อมูลวัสดุเพิ่มเติม
ระดับความสะอาดของอากาศที่ทางออก	ระบบอัดอากาศตามมาตรฐาน ISO 8573-1:2010 [7:4:4]
อุณหภูมิปานกลาง	-10 °C...60 °C
อุณหภูมิโดยรอบ	-10 °C...60 °C
ขนาดร่อง	40 µm
น้ำหนักผลิตภัณฑ์	875 g

ลักษณะเฉพาะ	มูลค่า
ประเภทของรัด	ทางเลือก: การติดตั้งแผงด้านหน้า การติดตั้งสาย พร้อมอุปกรณ์เสริม
ข้อต่อลม 1	G1/2
ข้อต่อลม 2	G1/2
วัสดุหมายเหตุ	เป็นไปตามข้อกำหนด RoHS
แผงควบคุมวัสดุ	PA POM
ซีลวัสดุ	NBR
ตัวกรองวัสดุ	วิชาพลศึกษา
วัสดุที่อยู่อาศัย	อลูมิเนียมหล่อ
วัสดุเมมเบรน	NBR
เปลือกวัสดุ	PC
แผ่นแยกวัสดุ	POM