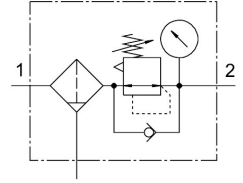


วาล์วควบคุมตัวกรอง  
**MS4-LFR-1/8-D7-C-R-M-AD13-AS-WR**  
 หมายเลขชิ้นส่วน: 8229779

FESTO



แผ่นข้อมูล

| ลักษณะเฉพาะ   | มูลค่า  |
|---|---|
| ขนาด  | 4   |
| ซีรีส์  | MS  |
| การป้องกันการดำเนินการ  | ปุ่มล็อค<br>สามารถล็อคด้วยอุปกรณ์เสริม                                      |
| ตำแหน่งการติดตั้ง   | แนวตั้ง +/- 5°  |
| กรองความบริสุทธิ์   | 5 µm  |
| ท่อระบายน้ำคอนเดนเสท  | หมุนด้วยมือ   |
| โครงสร้างเชิงสร้างสรรค์                                       | ตัวควบคุมตัวกรองไม่มีเกจวัดแรงดัน   |
| ปริมาณคอนเดนเสทสูงสุด   | 19 ml   |
| ฟังก์ชันตัวควบคุม   | ค่าคงที่แรงดันขาออก<br>ด้วยการระบายอากาศรอง<br>ด้วยพฤติกรรมกระแสน้ำย้อนกลับ |
| ป้องกันถ้วย   | ตะกร้าพลาสติกป้องกัน  |
| ระดับการแยกคอนเดนเสท  | 75 %  |
| ระดับความดัน  | เตรียมไว้สำหรับเกลียว G1/4  |
| แรงดันใช้งาน  | 0.08 MPa...1.4 MPa<br>0.8 bar...14 bar                                      |
| ช่วงควบคุมแรงดัน  | 0.5 bar...10 bar  |
| ความดันอิสระสูงสุด  | 0.025 MPa<br>0.25 bar<br>3.625 psi  |
| อัตราการไหลปกติที่กำหนด (ทำให้เป็นมาตรฐานตามมาตรฐาน DIN 1343) | 850 l/min   |
| สื่อปฏิบัติการ  | ระบบอัดอากาศตามมาตรฐาน ISO 8573-1:2010 [-:4:-]<br>ก๊าซเฉื่อย                |
| ระดับความต้านทานการกัดกร่อน KBK                               | 2 - การสัมผัสกับการกัดกร่อนในระดับปานกลาง                                   |
| การปฏิบัติตามข้อกำหนดของห้องปฏิบัติการ                        | VDMA24364-B1/B2-L   |
| อุณหภูมิในการจัดเก็บ  | -10 °C...60 °C  |
| ปลอดภัยสำหรับอาหาร  | ดูข้อมูลวัสดุเพิ่มเติม  |
| ระดับความสะอาดของอากาศที่ทางออก                               | ระบบอัดอากาศตามมาตรฐาน ISO 8573-1:2010 [6:4:4]                              |
| อุณหภูมิปานกลาง   | -10 °C...60 °C  |
| อุณหภูมิโดยรอบ  | -10 °C...60 °C  |
| ขนาดร่อง  | 5 µm  |
| น้ำหนักผลิตภัณฑ์  | 275 g   |

| ลักษณะเฉพาะ        | มูลค่า   |
|--------------------|--|
| ประเภทของรีด       | ทางเลือก:<br>การติดตั้งแผงด้านหน้า<br>การติดตั้งสาย<br>พร้อมอุปกรณ์เสริม |
| ข้อต่อลม 1         | G1/8   |
| ข้อต่อลม 2         | G1/8   |
| วัสดุหมายเหตุ      | เป็นไปตามข้อกำหนด RoHS   |
| วัสดุแผ่นเชื่อมต่อ | อลูมิเนียมหล่อ   |
| แผงควบคุมวัสดุ     | PA<br>POM  |
| ซีลวัสดุ           | NBR  |
| ตัวกรองวัสดุ       | วิชาพลศึกษา  |
| วัสดุที่อยู่อาศัย  | อลูมิเนียมหล่อ   |
| วัสดุเมมเบรน       | NBR  |
| เปลือกวัสดุ        | PC   |
| แผ่นแยกวัสดุ       | POM  |