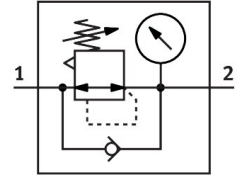
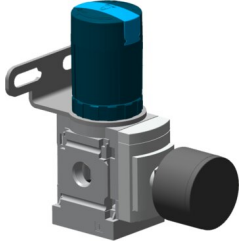


วาล์วควบคุมแรงดัน MS4-LR-1/8-D7-PAGN-AS-WR

FESTO

หมายเลขชิ้นส่วน: 8229687



แผ่นข้อมูล

ลักษณะเฉพาะ	มูลค่า
ขนาด	4
ซีรี่ส์	MS
การป้องกันการดำเนินการ	ปุ่มล็อค สามารถล๊อคด้วยอุปกรณ์เสริม
ตำแหน่งการติดตั้ง	ตามต้องการ
โครงสร้างเชิงสร้างสรรค์	วาล์วควบคุมโดยอะแดปเตอร์ควบคุมโดยตรง
ฟังก์ชันตัวควบคุม	ค่าคงที่แรงดันขาออก ด้วยการระบายอากาศรอง ด้วยพฤติกรรมกระแสวิกกลับ
ระดับความดัน	เตรียมไว้สำหรับเกลียว G1/4
แรงดันใช้งาน	0.08 MPa...1.4 MPa 0.8 bar...14 bar
ช่วงควบคุมแรงดัน	0.5 bar...12 bar
ความดันฮิสเทรีซิสสูงสุด	0.025 MPa 0.25 bar 3.625 psi
อัตราการไหลปกติที่กำหนด (ทำให้เป็นมาตรฐานตามมาตรฐาน DIN 1343)	1000 l/min
สื่อปฏิบัติการ	ระบอบอากาศตามมาตรฐาน ISO 8573-1:2010 [7:4:4] ก๊าซเฉื่อย
ระดับความต้านทานการกัดกร่อน KBK	2 - การสัมผัสกับการกัดกร่อนในระดับปานกลาง
การปฏิบัติตามข้อกำหนดของห้องปฏิบัติการ	VDMA24364-B1/B2-L
อุณหภูมิในการจัดเก็บ	-10 °C...60 °C
ปลอดภัยสำหรับอาหาร	ดูข้อมูลวัสดุเพิ่มเติม
อุณหภูมิปานกลาง	-10 °C...60 °C
อุณหภูมิโดยรอบ	-10 °C...60 °C
น้ำหนักผลิตภัณฑ์	225 g
ประเภทของรีด	ทางเลือก: การติดตั้งแผงด้านหน้า การติดตั้งสาย พร้อมอุปกรณ์เสริม
ข้อต่อลม 1	G1/8
ข้อต่อลม 2	G1/8
วัสดุหมายเหตุ	เป็นไปตามข้อกำหนด RoHS
วัสดุแผ่นเชื่อมต่อ	อลูมิเนียมหล่อ

ลักษณะเฉพาะ	มูลค่า
แผงควบคุมวัสดุ	PA POM
ซีลวัสดุ	NBR
วัสดุที่อยู่อาศัย	อลูมิเนียมหล่อ
วัสดุเมมเบรน	NBR