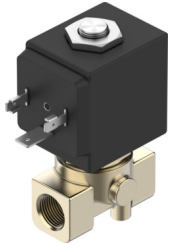


# โซลินอยด์วาล์ว

## VZWD-B-L-M22C-M-N14-10-V-30-3A-A1-80

หมายเลขชิ้นส่วน: 8214638

FESTO



## แผ่นข้อมูล

| ลักษณะเฉพาะ                       | มูลค่า   |
|-----------------------------------|--|
| โครงสร้างเชิงสร้างสรรค์           | วาล์วกำหนดวาล์วควบคุมโดยตรง  |
| ประเภทการดำเนินการ                | ไฟฟ้า  |
| หลักการปิดผนึก                    | อ่อน   |
| ตำแหน่งการติดตั้ง                 | ตามต้องการ   |
| ประเภทของรีด                      | การติดตั้งสาย  |
| ข้อต่อแบบเข้ามุม                  | 1/4 NPT  |
| การเชื่อมต่อไฟฟ้า                 | รูปร่าง A<br>ปลั๊ก<br>ตามมาตรฐาน EN 175301-803<br>ดีไซน์สี่เหลี่ยม   |
| ความกว้างปรกติ                    | 1 mm...1 mm  |
| ฟังก์ชันวาล์ว                     | 2/2 ปิด monostable   |
| แมนนวลเทส                         | ไม่มี  |
| ทิศทางการไหล                      | กลับไม่ได้   |
| ปานกลาง                           | ระบุข้อต่ออากาศตามมาตรฐาน ISO 8573-1:2010 [7:4:4]<br>ก๊าซเฉื่อย<br>น้ำมันแร่<br>น้ำ<br>ของเหลวที่เป็นกลาง<br>สื่อกระแสอื่น ๆ ตามคำขอ |
| ความแตกต่างของความดัน             | 0 MPa<br>0 bar<br>0 psi  |
| ลักษณะขดลวด                       | 220/230 V AC: 50/60 Hz กำลังไฟเข้า 20.0 VA กำลังไฟโวลต์ 15.0 VA  |
| ชั้นฉนวน                          | F  |
| ความผันผวนของแรงดันไฟฟ้าที่อนุญาต | +15 % / -10 %  |
| รอบการทำงาน                       | 100%   |
| รีเซ็ตประเภท                      | สปริงกล  |
| ประเภทการกระตุ้น                  | โดยตรง   |

| ลักษณะเฉพาะ                                    | มูลค่า  |
|--|---|
| ความดันปานกลาง                                 | 0 MPa...0 MPa<br>0 bar...0 bar<br>0 psi...0 psi   |
| ความหนืดสูงสุด                                 | 25 mm <sup>2</sup> /s   |
| อุณหภูมิปานกลาง                                | -10 °C...-10 °C   |
| อุณหภูมิโดยรอบ                                 | -10 °C...-10 °C   |
| กระแสKv  | 0.04 m <sup>3</sup> /h...0.04 m <sup>3</sup> /h   |
| สลับเวลาเปิด                                   | 8 ms...8 ms   |
| เปลี่ยนเวลาปิด                                 | 25 ms...25 ms   |
| วัสดุหมายเหตุ                                  | เป็นไปตามข้อกำหนด RoHS  |
| วัสดุที่อยู่อาศัย                              | ทองเหลือง   |
| ตัวเรือนหมายเลขวัสดุ                           | CW617N  |
| ซีลวัสดุ                                       | FPM   |
| น้ำหนักผลิตภัณฑ์                               | 300 g...300 g   |
| เครื่องหมาย CE (ดูประกาศเกี่ยวกับความสอดคล้อง) | ตามคำสั่ง EU EMC<br>ตามคำสั่งไฟฟ้าแรงต่ำของสหภาพยุโรป<br>ตามระเบียบ RoHS ของสหภาพยุโรป  |
| เครื่องหมาย UKCA (ดูคำประกาศความสอดคล้อง)      | ตามระเบียบข้อบังคับของสหราชอาณาจักรสำหรับ EMC<br>ตามระเบียบ RoHS ของสหราชอาณาจักร<br>ตามระเบียบของสหราชอาณาจักรสำหรับอุปกรณ์ไฟฟ้า |
| ระดับการป้องกัน                                | IP65  |
| ระดับความต้านทานการกัดกร่อน KBK                | 1 - ความเค้นต่อการกัดกร่อนต่ำ   |