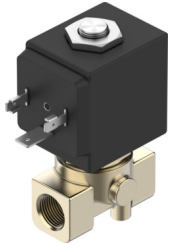


โซลินอยด์วาล์ว

VZWD-B-L-M22C-M-N14-40-V-36-1-A1-15

หมายเลขชิ้นส่วน: 8214609

FESTO



แผ่นข้อมูล

| ลักษณะเฉพาะ | มูลค่า |
|-----------------------------------|--|
| โครงสร้างเชิงสร้างสรรค์ | วาล์วกันวาล์วควบคุมโดยตรง |
| ประเภทการดำเนินการ | ไฟฟ้า |
| หลักการปิดผนึก | อ่อน |
| ตำแหน่งการติดตั้ง | ตามต้องการ |
| ประเภทของรีด | การติดตั้งสาย |
| ข้อต่อแบบเข้ามุม | 1/4 NPT |
| การเชื่อมต่อไฟฟ้า | รูปร่าง A ปลั๊ก ตามมาตรฐาน EN 175301-803 ดีไซน์สีเหลือง |
| ความกว้างปรกติ | 4 mm...4 mm |
| ฟังก์ชันวาล์ว | 2/2 ปิด monostable |
| แมนนวลเทส | ไม่มี |
| ทิศทางการไหล | กลับไม่ได้ |
| ปานกลาง | ระบุข้อต่ออากาศตามมาตรฐาน ISO 8573-1:2010 [7:4:4] ก๊าซเฉื่อย น้ำมันแร่ น้ำ ของเหลวที่เป็นกลาง สื่อกระแสอื่น ๆ ตามคำขอ |
| ความแตกต่างของความดัน | 0 MPa 0 bar 0 psi |
| ลักษณะขดลวด | 24 V DC: 27.0 W |
| ชั้นฉนวน | H |
| ความผันผวนของแรงดันไฟฟ้าที่อนุญาต | +/- 10 % |
| รอบการทำงาน | 100% |
| รีเซ็ตประเภท | สปริงกล |
| ประเภทการกระตุ้น | โดยตรง |

| ลักษณะเฉพาะ | มูลค่า |
|--|---|
| ความดันปานกลาง | 0 MPa...0 MPa 0 bar...0 bar 0 psi...0 psi |
| ความหนืดสูงสุด | 25 mm ² /s |
| อุณหภูมิปานกลาง | -10 °C...-10 °C |
| อุณหภูมิโดยรอบ | -10 °C...-10 °C |
| กระแสKv | 0.36 m ³ /h...0.36 m ³ /h |
| สลับเวลาเปิด | 8 ms...8 ms |
| เปลี่ยนเวลาปิด | 25 ms...25 ms |
| วัสดุหมายเหตุ | เป็นไปตามข้อกำหนด RoHS |
| วัสดุที่อยู่อาศัย | ทองเหลือง |
| ตัวเรือนหมายเลขวัสดุ | CW617N |
| ซีลวัสดุ | FPM |
| น้ำหนักผลิตภัณฑ์ | 380 g...380 g |
| เครื่องหมาย CE (ดูประกาศเกี่ยวกับความสอดคล้อง) | ตามคำสั่ง EU EMC ตามคำสั่งไฟฟ้าแรงต่ำของสหภาพยุโรป ตามระเบียบ RoHS ของสหภาพยุโรป |
| เครื่องหมาย UKCA (ดูคำประกาศความสอดคล้อง) | ตามระเบียบข้อบังคับของสหราชอาณาจักรสำหรับ EMC ตามระเบียบ RoHS ของสหราชอาณาจักร ตามระเบียบของสหราชอาณาจักรสำหรับอุปกรณ์ไฟฟ้า |
| ระดับการป้องกัน | IP65 |
| ระดับความต้านทานการกัดกร่อน KBK | 1 - ความเค้นต่อการกัดกร่อนต่ำ |