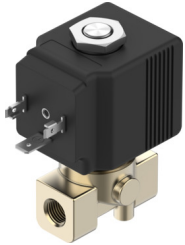


โซลินอยด์วาล์ว VZWD-B-L-M22C-M-G18-52-V-36-1-A1-9

FESTO

หมายเลขชิ้นส่วน: 8214529



แผ่นข้อมูล

ลักษณะเฉพาะ	มูลค่า
โครงสร้างเชิงสร้างสรรค์	วาล์วทำงานวาล์วควบคุมโดยตรง
ประเภทการดำเนินการ	ไฟฟ้า
หลักการปิดผนึก	อ่อน
ตำแหน่งการติดตั้ง	ตามต้องการ
ประเภทของรีด	การติดตั้งสาย
ข้อต่อแบบเข้ามุม	G1/8
การเชื่อมต่อไฟฟ้า	รูปร่าง A ปลั๊ก ตามมาตรฐาน EN 175301-803 ดีไซน์สีเหลือง
ความกว้างปรกติ	5.2 mm...5.2 mm
ฟังก์ชันวาล์ว	2/2 ปิด monostable
แมนนวลเทส	ไม่มี
ทิศทางการไหล	กลับไม่ได้
ปานกลาง	ระบุข้อต่ออากาศตามมาตรฐาน ISO 8573-1:2010 [7:4:4] ก๊าซเฉื่อย น้ำมันแร่ น้ำ ของเหลวที่เป็นกลาง สื่อกระแสอื่น ๆ ตามคำขอ
ความแตกต่างของความดัน	0 MPa 0 bar 0 psi
ลักษณะขดลวด	24 V DC: 27.0 W
ชั้นฉนวน	H
ความผันผวนของแรงดันไฟฟ้าที่อนุญาต	+/- 10 %
รอบการทำงาน	100%
รีเซ็ตประเภท	สปริงกล
ประเภทการกระตุ้น	โดยตรง

ลักษณะเฉพาะ	มูลค่า
ความดันปานกลาง	0 MPa...0 MPa 0 bar...0 bar 0 psi...0 psi
ความหนืดสูงสุด	25 mm ² /s
อุณหภูมิปานกลาง	-10 °C...-10 °C
อุณหภูมิโดยรอบ	-10 °C...-10 °C
กระแสKv	0.47 m ³ /h...0.47 m ³ /h
สลับเวลาเปิด	8 ms...8 ms
เปลี่ยนเวลาปิด	25 ms...25 ms
วัสดุหมายเหตุ	เป็นไปตามข้อกำหนด RoHS
วัสดุที่อยู่อาศัย	ทองเหลือง
ตัวเรือนหมายเลขวัสดุ	CW617N
ซีลวัสดุ	FPM
น้ำหนักผลิตภัณฑ์	380 g...380 g
เครื่องหมาย CE (ดูประกาศเกี่ยวกับความสอดคล้อง)	ตามคำสั่ง EU EMC ตามคำสั่งไฟฟ้าแรงต่ำของสหภาพยุโรป ตามระเบียบ RoHS ของสหภาพยุโรป
เครื่องหมาย UKCA (ดูคำประกาศความสอดคล้อง)	ตามระเบียบข้อบังคับของสหราชอาณาจักรสำหรับ EMC ตามระเบียบ RoHS ของสหราชอาณาจักร ตามระเบียบของสหราชอาณาจักรสำหรับอุปกรณ์ไฟฟ้า
ระดับการป้องกัน	IP65
ระดับความต้านทานการกัดกร่อน KBK	1 - ความเค้นต่อการกัดกร่อนต่ำ