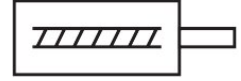
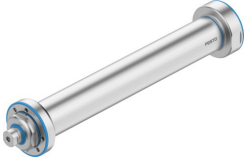


กระบอกลูกสูบไฟฟ้า

EPRF-BS-45-200-5P-F-M1

หมายเลขชิ้นส่วน: 8211885

FESTO



แผ่นข้อมูล

ลักษณะเฉพาะ	มูลค่า
ขนาด	45
อับ	200 mm
สำรองจังหวะ	0 mm
เกลียวก้านลูกสูบ	M6
พลิกกลับ	100 µm
เส้นผ่าศูนย์กลางแกน	12 mm
แกนหมุน	5 mm/U
มุมบิดสูงสุดของก้านลูกสูบ +/-	0.7 deg
ตำแหน่งการติดตั้ง	ตามต้องการ
ปลายก้านลูกสูบ	ด้ายภายใน
ประเภทมอเตอร์	เซอร์โวมอเตอร์
การตรวจจับตำแหน่ง	ปราศจาก
โครงสร้างเชิงสร้างสรรค์	กระบอกลูกสูบพร้อมเกลียวลูกหมุน
ประเภทแกนหมุน	ไดรฟ์เกลียวแบบกลม
ป้องกันการหมุน/คู่มือ	สไลด์น้ำทาง
ความเร็วสูงสุดของไดรฟ์	6000 rpm
อัตราเร่งสูงสุด	5 m/s ²
ความเร็วสูงสุด	500 m/s
ความเร็วสูงสุดในการเคลื่อนที่อ้างอิง	0.01 m/s
ความแม่นยำในการทำซ้ำ	±0.02 มม.
รอบการทำงาน	100%
ความเหนียวล้ำ	การทดสอบการชนส่งที่มีระดับความรุนแรง 1 ตาม FN 942017-4 และ EN 60068-2-6
กันกระแทก	การทดสอบแรงกระแทกด้วยระดับความรุนแรง 1 ตาม FN 942017-5 และ EN 60068-2-27
ระดับความต้านทานการกัดกร่อน KBK	4 - ความเค้นการกัดกร่อนที่แข็งแกร่งเป็นพิเศษ
การปฏิบัติตามข้อกำหนดของห้องปฏิบัติการ	VDMA24364 โซน III
อุณหภูมิในการจัดเก็บ	-20 °C...60 °C
ความชื้นสัมพัทธ์	0 - 95 % ไม่ควบแน่น
ระดับการป้องกัน	IP69K
อุณหภูมิโดยรอบ	-10 °C...60 °C

ลักษณะเฉพาะ	มูลค่า
พลังงานกระแทกในตำแหน่งสิ้นสุด	24 mJ
แรงบิดสูงสุดของไดรฟ์	0.97 Nm
Max Moment Mx	0 Nm
แรงบิดสูงสุด My	7 Nm
Max Moment Mz	7 Nm
แรงรัศมีสูงสุดบนเพลลาขับ	115 N
แรงป้อนสูงสุด Fx	1000 N
แรงบิดของไดรฟ์รอบเดินเบา	0.128 Nm
ค่าอ้างอิงน้ำหนักบรรทุก แนวนอน	120 kg
น้ำหนักบรรทุกแนวปฏิบัติ แนวตั้ง	60 kg
โมเมนต์มวลของความเฉื่อย JH ต่อจังหวะเมตร	0.1142 kgcm ²
โมเมนต์มวลของความเฉื่อย JL ต่อน้ำหนักบรรทุกกิโลกรัม	0.0063 kgcm ²
โมเมนต์ความเฉื่อย JO	0.0171 kgcm ²
อายุการใช้งานอ้างอิง	5000 km
ช่วงการบำรุงรักษา	หล่อลื่นตลอดอายุการใช้งาน
ย้ายมวลที่จังหวะ 0 มม.	230 g
มวลเคลื่อนที่เพิ่มเติมต่อระยะชัก 10 มม.	9.1 g
น้ำหนักพื้นฐานที่ระยะชัก 0 มม.	1309 g
น้ำหนักเพิ่มเติมต่อระยะชัก 10 มม.	37.7 g
ประเภทของรัด	ด้วยเกลียวใน
วัสดุหมายเหตุ	เป็นไปตามข้อกำหนด RoHS
ฝาครอบวัสดุ	เหล็กกล้าไร้สนิมอัลลอยด์สูง
วัสดุหุ้ม	เหล็กกล้าไร้สนิมอัลลอยด์สูง
ซีลวัสดุ	TPE-U (PU)
วัสดุซีลไดนามิก	TPE-U (PU)
วัสดุที่อยู่อาศัย	เหล็กกล้าไร้สนิมอัลลอยด์สูง
ก้านลูกสูบวัสดุ	เหล็กกล้าไร้สนิมอัลลอยด์สูง
วัสดุเนื้อแกนมุมน	เหล็ก
แกนมุมนวัสดุ	แบริงเหล็ก
ท่อทรงกระบอกวัสดุ	เหล็กกล้าไร้สนิมอัลลอยด์สูง