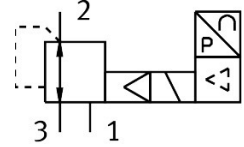
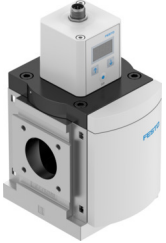


# วาล์วควบคุมแรงดัน MS9-LR-G-PI10-VS

หมายเลขชิ้นส่วน: 8203865

FESTO



## แผ่นข้อมูล

ลักษณะเฉพาะ	มูลค่า
ขนาด	9
ซีรีส์	MS
ตำแหน่งการติดตั้ง	ตามต้องการ
โครงสร้างเชิงสร้างสรรค์	วาล์วควบคุมลูกสูบชนิดควบคุมทางอ้อม
ฟังก์ชันตัวควบคุม	ค่าคงที่แรงดันขาออก พร้อมการชดเชยแรงดันในช่วงแรก ด้วยการระบายอากาศรอง
แรงดันใช้งาน	6 bar...11 bar
ช่วงควบคุมแรงดัน	0.1 bar...10 bar
ความดันฮิสเทรีซิสสูงสุด	0.05 bar
ช่วงแรงดันไฟฟ้าที่ใช้งาน DC	21.6 V...26.4 V
ปริมาณการใช้ไฟฟ้าสูงสุด	4.2 W
การใช้พลังงานสูงสุด	0.16 A
พิกัดแรงดันไฟฟ้า DC	24 V
ระลอกคลื่น	10 %
อินพุตอนุาล็อกช่วงสัญญาณ	4 - 20 mA
สื่อปฏิบัติการ	ระบุข้อต่ออากาศตามมาตรฐาน ISO 8573-1:2010 [7:4:4] ก๊าซเฉื่อย
หมายเหตุเกี่ยวกับสื่อปฏิบัติการ/ควบคุม	ไม่สามารถทำน้ำมันได้
ระดับความต้านทานการกัดกร่อน KBK	2 - การสัมผัสกับการกัดกร่อนในระดับปานกลาง
การปฏิบัติตามข้อกำหนดของห้องปฏิบัติการ	VDMA24364-B1/B2-L
อุณหภูมิในการจัดเก็บ	-10 °C...60 °C
อุณหภูมิปานกลาง	10 °C...50 °C
อุณหภูมิโดยรอบ	0 °C...60 °C
น้ำหนักผลิตภัณฑ์	1400 g
ประเภทของรัด	ทางเลือก: การติดตั้งสาย พร้อมอุปกรณ์เสริม
วัสดุหุ้ม	PA เสริมแรง
วัสดุหมายเหตุ	เป็นไปตามข้อกำหนด RoHS
วัสดุแผ่นเชื่อมต่อ	อลูมิเนียมหล่อ
ขายึดวัสดุ	อลูมิเนียมหล่อ
วัสดุที่อยู่อาศัย	อลูมิเนียมหล่อ

ลักษณะเฉพาะ	มูลค่า
ขั้วต่อโมดูลวัสดุ	อลูมิเนียมหล่อ
วัสดุแมมเบรน	NBR
วัสดุก้านวาล์ว	โลหะผสมอลูมิเนียมอัลลอยด์ NBR ปอม