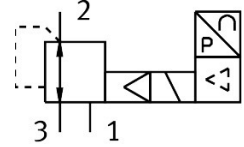


วาล์วควบคุมแรงดันแบบแม่นยำ MS6-LRP-1/2-PI10-VS

หมายเลขชิ้นส่วน: 8203862

FESTO



แผ่นข้อมูล

ลักษณะเฉพาะ	มูลค่า
ขนาด	6
ซีรีส์	MS
ตำแหน่งการติดตั้ง	ตามต้องการ
โครงสร้างเชิงสร้างสรรค์	วาล์วควบคุมลูกสูบชนิดควบคุมทางอ้อม
ฟังก์ชันตัวควบคุม	ค่าคงที่แรงดันขาออก ด้วยการระบายอากาศตรง
แรงดันใช้งาน	0.6 MPa...1.1 MPa 6 bar...11 bar
ช่วงควบคุมแรงดัน	0.1 bar...10 bar
ความดันฮิสเทรีซิสสูงสุด	0.05 bar
อัตราการไหลปกติที่กำหนด (ทำให้เป็นมาตรฐานตามมาตรฐาน DIN 1343)	9000 l/min
ช่วงแรงดันไฟฟ้าที่ใช้งาน DC	21.6 V...26.4 V
ปริมาณการใช้ไฟฟ้าสูงสุด	4.2 W
การใช้พลังงานสูงสุด	0.16 A
พิกัดแรงดันไฟฟ้า DC	24 V
ระลอกคลื่น	10 %
อินพุตนาฬิกาช่วงสัญญาณ	4 - 20 mA
เครื่องหมาย CE (ดูประกาศเกี่ยวกับความสอดคล้อง)	ตามคำสั่ง EU EMC ตามระเบียบ RoHS ของสหภาพยุโรป
เครื่องหมาย UKCA (ดูคำประกาศความสอดคล้อง)	ตามระเบียบข้อบังคับของสหราชอาณาจักรสำหรับ EMC ตามระเบียบ RoHS ของสหราชอาณาจักร
สื่อปฏิบัติการ	ระบบอัดอากาศตามมาตรฐาน ISO 8573-1:2010 [7:4:4] ก๊าซเฉื่อย
หมายเหตุเกี่ยวกับสื่อปฏิบัติการ/ควบคุม	น้ำมันเอสเตอร < 0.1มก./ลบ.ม. ตามมาตรฐาน ISO 8573-1:2010 [-::2] ไม่สามารถทาน้ำมันได้
ระดับความต้านทานการกัดกร่อน KBK	2 - การสัมผัสกับการกัดกร่อนในระดับปานกลาง
การปฏิบัติตามข้อกำหนดของห้องปฏิบัติการ	VDMA24364-B1/B2-L
อุณหภูมิในการจัดเก็บ	-10 °C...60 °C
อุณหภูมิปานกลาง	10 °C...50 °C
อุณหภูมิโดยรอบ	0 °C...60 °C
น้ำหนักผลิตภัณฑ์	800 g
ประเภทของรัด	ทางเลือก: การติดตั้งสาย พร้อมอุปกรณ์เสริม

ลักษณะเฉพาะ	มูลค่า
ข้อต่อลม 1	G1/2
ข้อต่อลม 2	G1/2
ข้อต่อลม 3	G1/4
วัสดุหมายเหตุ	เป็นไปตามข้อกำหนด RoHS
ซีลวัสดุ	NBR
วัสดุที่อยู่อาศัย	อลูมิเนียม