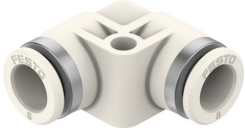


หัวต่อสวมเร็วแบบตัว L NPQO-L-Q8-E-P10

หมายเลขชิ้นส่วน: 8203323

FESTO



แผ่นข้อมูล

ลักษณะเฉพาะ	มูลค่า
ความกว้างปรกติ	7 mm
ความลึกในการใส่ท่อ	17.6 mm
ตำแหน่งการติดตั้ง	ตามต้องการ
ออกแบบ	ตัว L
ขนาดบรรจุ	10
โครงสร้างเชิงสร้างสรรค์	กด-ปล่อย เป็นหลัก
ตัวแปร	พร้อมรูยึด
แรงดันใช้งานช่วงอุณหภูมิที่สมบูรณ์	-0.09 MPa...0.3 MPa -0.9 bar...3 bar
แรงดันใช้งานช่วงอุณหภูมิทั้งหมด	-13.05 psi...43.5 psi
แรงดันใช้งานขึ้นอยู่กับอุณหภูมิ	-0.09 MPa...1.6 MPa -0.9 bar...16 bar -13.05 psi...232 psi
สื่อปฏิบัติการ	ระบบอัดอากาศตามมาตรฐาน ISO 8573-1:2010 [7:4:4] ก๊าซเฉื่อย คาร์บอนไดออกไซด์ อากาศ ออกซิเจน ไนโตรเจน
ระดับความต้านทานการกัดกร่อน KBK	2 - การสัมผัสกับการกัดกร่อนในระดับปานกลาง
การปฏิบัติตามข้อกำหนดของห้องปฏิบัติการ	VDMA24364 โซน III
ปลอดภัยสำหรับอาหาร	ดูข้อมูลวัสดุเพิ่มเติม
อุณหภูมิปานกลาง	0 °C...120 °C
อุณหภูมิโดยรอบ	0 °C...60 °C
ความเข้ากันได้ทางชีวภาพตามมาตรฐาน	ISO18562
รายงานความสะอาดพื้นผิวตามมาตรฐาน	ASTM G 93 ISO 15001
ระดับสูงสุดของสารเจือปนไฮโดรคาร์บอน	550 MGM
น้ำหนักผลิตภัณฑ์	10.91 g
ข้อต่อลม 1	สำหรับท่อออก Ø 8 mm
ข้อต่อลม 2	สำหรับท่อลมเส้นผ่านศูนย์กลางด้านนอก Ø 8 มม.
อุณหภูมิแวดล้อม ฟาเรนไฮต์	32 °F...140 °F
แหวนปล่อยสี	สีขาว
วัสดุหมายเหตุ	เป็นไปตามข้อกำหนด RoHS

ลักษณะเฉพาะ	มูลค่า
วัสดุที่อยู่อาศัย	PVDF
ปลอยแหวนวัสดุ	PVDF
วัสดุโอริง	FPM
ซีลท่อวัสดุ	FPM
ส่วนแกลมป์ท่อวัสดุ	เหล็กกล้าไร้สนิมอัลลอยด์สูง
แหวนรองวัสดุ	PVDF