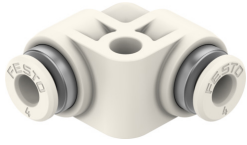


# หัวต่อสวมเร็วแบบตัว L NPQO-L-Q4-E-P10

หมายเลขชิ้นส่วน: 8203321

FESTO



## แผ่นข้อมูล

| ลักษณะเฉพาะ                            | มูลค่า                                                                                                            |
|----------------------------------------|-------------------------------------------------------------------------------------------------------------------|
| ความกว้างปรกติ                         | 3 mm                                                                                                              |
| ความลึกในการใส่ท่อ                     | 14.8 mm                                                                                                           |
| ตำแหน่งการติดตั้ง                      | ตามต้องการ                                                                                                        |
| ออกแบบ                                 | ตัว L                                                                                                             |
| ขนาดบรรจุ                              | 10                                                                                                                |
| โครงสร้างเชิงสร้างสรรค์                | กด-ปล่อย เป็นหลัก                                                                                                 |
| ตัวแปร                                 | พร้อมรูยึด                                                                                                        |
| แรงดันใช้งานช่วงอุณหภูมิที่สมบูรณ์     | -0.09 MPa...0.3 MPa<br>-0.9 bar...3 bar                                                                           |
| แรงดันใช้งานช่วงอุณหภูมิทั้งหมด        | -13.05 psi...43.5 psi                                                                                             |
| แรงดันใช้งานขึ้นอยู่กับอุณหภูมิ        | -0.09 MPa...1.6 MPa<br>-0.9 bar...16 bar<br>-13.05 psi...232 psi                                                  |
| สื่อปฏิบัติการ                         | ระบบอัดอากาศตามมาตรฐาน ISO 8573-1:2010 [7:4:4]<br>ก๊าซเฉื่อย<br>คาร์บอนไดออกไซด์<br>อากาศ<br>ออกซิเจน<br>ไนโตรเจน |
| ระดับความต้านทานการกัดกร่อน KBK        | 2 - การสัมผัสกับการกัดกร่อนในระดับปานกลาง                                                                         |
| การปฏิบัติตามข้อกำหนดของห้องปฏิบัติการ | VDMA24364 โซน III                                                                                                 |
| ปลอดภัยสำหรับอาหาร                     | ดูข้อมูลวัสดุเพิ่มเติม                                                                                            |
| อุณหภูมิปานกลาง                        | 0 °C...120 °C                                                                                                     |
| อุณหภูมิโดยรอบ                         | 0 °C...60 °C                                                                                                      |
| ความเข้ากันได้ทางชีวภาพตามมาตรฐาน      | ISO18562                                                                                                          |
| รายงานความสะอาดพื้นผิวตามมาตรฐาน       | ASTM G 93<br>ISO 15001                                                                                            |
| ระดับสูงสุดของสารเจือปนไฮโดรคาร์บอน    | 550 MGM                                                                                                           |
| น้ำหนักผลิตภัณฑ์                       | 7.58 g                                                                                                            |
| ข้อต่อลม 1                             | สำหรับท่อลมด้านนอก Ø 4 มม.                                                                                        |
| ข้อต่อลม 2                             | สำหรับท่อลมเส้นผ่านศูนย์กลางด้านนอก Ø 4 มม.                                                                       |
| อุณหภูมิแวดล้อม ฟาเรนไฮต์              | 32 °F...140 °F                                                                                                    |
| แหวนปล่อยสี                            | สีขาว                                                                                                             |
| วัสดุหมายเหตุ                          | เป็นไปตามข้อกำหนด RoHS                                                                                            |

| ลักษณะเฉพาะ        | มูลค่า                      |
|--------------------|-----------------------------|
| วัสดุที่อยู่อาศัย  | PVDF                        |
| ปล่องแหวนวัสดุ     | PVDF                        |
| วัสดุโอริง         | FPM                         |
| ซีลท่อวัสดุ        | FPM                         |
| ส่วนเคลมปีท่อวัสดุ | เหล็กกล้าไร้สนิมอัลลอยด์สูง |
| แหวนรองวัสดุ       | PVDF                        |