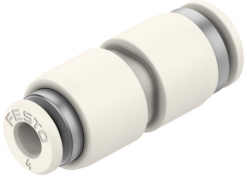


# หัวต่อแบบกดเข้า NPQO-D-Q6-Q4-P10

หมายเลขชิ้นส่วน: 8203314

FESTO



## แผ่นข้อมูล

ลักษณะเฉพาะ	มูลค่า
ความกว้างปรกติ	3 mm
ความลึกในการใส่ท่อ	15.6 mm
หมายเหตุเกี่ยวกับความลึกของการสอดท่อ	Ø4 ลึก 14.8 มม.
ตำแหน่งการติดตั้ง	ตามต้องการ
ออกแบบ	แบบตรง
ขนาดบรรจุ	10
โครงสร้างเชิงสร้างสรรค์	กด-ปล่อย เป็นหลัก
แรงดันใช้งานช่วงอุณหภูมิที่สมบูรณ์	-0.09 MPa...0.3 MPa -0.9 bar...3 bar
แรงดันใช้งานช่วงอุณหภูมิทั้งหมด	-13.05 psi...43.5 psi
แรงดันใช้งานขึ้นอยู่กับอุณหภูมิ	-0.09 MPa...1.6 MPa -0.9 bar...16 bar -13.05 psi...232 psi
สื่อปฏิบัติการ	ระบบอัดอากาศตามมาตรฐาน ISO 8573-1:2010 [7:4:4] ก๊าซเฉื่อย คาร์บอนไดออกไซด์ อากาศ ออกซิเจน ไนโตรเจน
ระดับความต้านทานการกัดกร่อน KBK	2 - การสัมผัสกับการกัดกร่อนในระดับปานกลาง
การปฏิบัติตามข้อกำหนดของห้องปฏิบัติการ	VDMA24364 โซน III
ปลอดภัยสำหรับอาหาร	ดูข้อมูลวัสดุเพิ่มเติม
อุณหภูมิปานกลาง	0 °C...120 °C
อุณหภูมิโดยรอบ	0 °C...60 °C
ความเข้ากันได้ทางชีวภาพตามมาตรฐาน	ISO18562
รายงานความสะอาดพื้นผิวตามมาตรฐาน	ASTM G 93 ISO 15001
ระดับสูงสุดของสารเจือปนไฮโดรคาร์บอน	550 MGM
น้ำหนักผลิตภัณฑ์	6.37 g
ข้อต่อลม 1	สำหรับท่อลมด้านนอก Ø 6 มม.
ข้อต่อลม 2	สำหรับท่อลมเส้นผ่านศูนย์กลางด้านนอก Ø 4 มม.
อุณหภูมิแวดล้อม ฟาเรนไฮต์	32 °F...140 °F
แหวนปล่อยสี	สีขาว
วัสดุหมายเหตุ	เป็นไปตามข้อกำหนด RoHS

ลักษณะเฉพาะ	มูลค่า
วัสดุที่อยู่อาศัย	PVDF
ปล่องแหวนวัสดุ	PVDF
วัสดุโอริง	FPM
ซีลท่อวัสดุ	FPM
ส่วนเคลมปีท่อวัสดุ	เหล็กกล้าไร้สนิมอัลลอยด์สูง
แหวนรองวัสดุ	PVDF