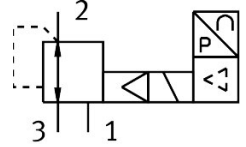


วาล์วควบคุมแรงดันตามสัดส่วน VPPE-3-1-1/4-2-MR-E1T-F1A

FESTO

หมายเลขชิ้นส่วน: 8202577



แผ่นข้อมูล

ลักษณะเฉพาะ	มูลค่า
การระบายอากาศที่กำหนด	5 mm 2.5 mm
ประเภทการดำเนินการ	ไฟฟ้า
หลักการปิดผนึก	อ่อน
ตำแหน่งการติดตั้ง	ตามต้องการ ยืนเดินกว่า
โครงสร้างเชิงสร้างสรรค์	วาล์วควบคุมโดยแอมป์
ความต้านทานไฟฟ้าลัดวงจร	สำหรับการเชื่อมต่อไฟฟ้าทั้งหมด
รายการตั้งค่า	ดิจิทัล
ประกาศด้านความปลอดภัย	ตำแหน่งความปลอดภัย VPPE: หากสายไฟขาดแรงดันทางออกจะยังคงไม่ได้รับการควบคุม
การป้องกันขั้วย้อนกลับ	สำหรับการเชื่อมต่อไฟฟ้าทั้งหมด
รีเซ็ตประเภท	สปริงกล
ประเภทการกระตุ้น	น้ำร้อน
ฟังก์ชันวาล์ว	วาล์วควบคุมแรงดันตามสัดส่วน 3 ทาง
ประเภทการแสดงผล	จอแสดงผล LED 3 หลัก
ช่วงควบคุมแรงดัน	0.002 MPa...0.2 MPa 0.02 bar...2 bar
ช่วงค่า MPa	0 bit...200 bit
แถบช่วงค่า	0 bit...2000 bit
ช่วงค่า psi	0 bit...290 bit
แรงดันขาเข้า 1	3 bar...4 bar 0.3 MPa...0.4 MPa
ความดันฮิสเทรีซิสสูงสุด	0.002 MPa 0.02 bar 0.29 psi
อัตราการไหลปกติที่กำหนด (ทำให้เป็นมาตรฐานตามมาตรฐาน DIN 1343)	700 l/min
ช่วงแรงดันไฟฟ้าที่ใช้งาน DC	21.6 V...26.4 V
การใช้พลังงานสูงสุด	160 mA
รอบการทำงาน	100%
ปริมาณการใช้ไฟฟ้าสูงสุด	4.2 W
มาตรการ	Modbus RTU
ระลอกคลื่น	10 %

ลักษณะเฉพาะ	มูลค่า
สื่อปฏิบัติการ	ระบบอัดอากาศตามมาตรฐาน ISO 8573-1:2010 [7:4:4] ก๊าซเฉื่อย
หมายเหตุเกี่ยวกับสื่อปฏิบัติการ/ควบคุม	ไม่สามารถทาน้ำมันได้
อนุญาต	เครื่องหมาย RCM c UL เรา - รายการ (OL)
ป้าย KC	เคซี อีเอ็มซี
เครื่องหมาย CE (ดูประกาศเกี่ยวกับความสอดคล้อง)	ตามคำสั่ง EU EMC ตามระเบียบ RoHS ของสหภาพยุโรป
เครื่องหมาย UKCA (ดูคำประกาศความสอดคล้อง)	ตามระเบียบข้อบังคับของสหราชอาณาจักรสำหรับ EMC ตามระเบียบ RoHS ของสหราชอาณาจักร
ใบรับรองออกโดยหน่วยงาน	UL E322346
ระดับความต้านทานการกัดกร่อน KBK	2 - การสัมผัสกับการกัดกร่อนในระดับปานกลาง
การปฏิบัติตามข้อกำหนดของห้องปฏิบัติการ	VDMA24364-B2-L
ความเหมาะสมสำหรับการผลิตแบตเตอรี่ Li-ion	เหมาะสำหรับการผลิตแบตเตอรี่ที่มีค่า Cu/Zn/Ni ลดลง (F1a)
อุณหภูมิปานกลาง	10 °C...50 °C
ระดับการป้องกัน	IP65
อุณหภูมิโดยรอบ	0 °C...60 °C
น้ำหนักผลิตภัณฑ์	390 g
ความเป็นเส้นตรง	1 %FS
ฮิสเทรีซิส	1 %FS
การทำซ้ำได้	1 %FS
ความแม่นยำโดยรวม	1.5%FS
ค่าสัมประสิทธิ์อุณหภูมิ	0.04 %/K
การเชื่อมต่อไฟฟ้า	5 พิน M12 ปลั๊ก
อินเทอร์เฟซแบบอนุกรม หมายเลขรายการ	RS 485-A
ประเภทของรัด	มีรูทะลุ
ข้อต่อลม 1	G1/4
ข้อต่อลม 2	G1/4
ข้อต่อลม 3	G1/8
วัสดุหมายเหตุ	เป็นไปตามข้อกำหนด RoHS
วัสดุที่อยู่อาศัย	อะลูมิเนียม, เคลือบด้วยสีฝุ่น