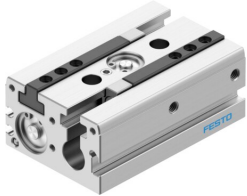


# กริปเปอร์แบบขนาน HPPL-16-40-A-F1A

หมายเลขชิ้นส่วน: 8197420

FESTO



## แผ่นข้อมูล

ลักษณะเฉพาะ	มูลค่า
ขนาด	16
ระยะชักทั้งหมด	40 mm
จังหวะต่อกรามกริปเปอร์	20 mm
แม็กซ์ ขวานเล่นเชิงมุมกรามกริปเปอร์ ay	0.2 deg
Max. gripper jaw backlash Sz	0.05 mm
กริปเปอร์ความสามารถในการทำซ้ำ	0.03 mm
จำนวนขากรรไกรกริปเปอร์	2
ประเภทไดรฟ์	นิวเมติก
ตำแหน่งการติดตั้ง	ตามต้องการ
ฟังก์ชัน	การแสดงคู่
การทำให้หมด ๑	วงแหวน/แผ่นกันกระแทกที่ยึดทั้งสองด้านโดยไม่มีตัวหยุดโลหะคงที่
ฟังก์ชันกริปเปอร์	ขนาน
แรงจับสำรอง	ปราศจาก
โครงสร้างเชิงสร้างสรรค์	ลูกสูบคู่ แนะนำ ตัวเลื่อนลูกสูบ ตัว T เฟืองและตัวขับเฟือง
แนะนำ	คู่มือสำหรับงานหนัก
การตรวจจับตำแหน่ง	สำหรับสวิตช์ความใกล้ชิด
ตัวแปร	ไม่แนะนำให้ใช้โลหะที่มีทองแดง สังกะสี หรือนิกเกิลเป็นส่วนประกอบหลัก ข้อยกเว้น ได้แก่ นิกเกิลในเหล็กกล้า ฟินผิวชุบนิกเกิลทางเคมี แผงวงจรพิมพ์ สายเคเบิล ขั้วต่อไฟฟ้า และขดลวด
แรงดันใช้งาน	0.2 MPa...0.8 MPa 2 bar...8 bar 29 psi...116 psi
เวลาเปิดขั้นต่ำที่ 0.6 MPa (6 บาร์, 87 psi)	94 ms
เวลาปิดขั้นต่ำ 0.6 MPa (6 บาร์ 87 psi)	61 ms
มวลสูงสุดต่อนิ้วของกริปเปอร์ภายนอก	80 g
สื่อปฏิบัติการ	ระบอบอากาศตามมาตรฐาน ISO 8573-1:2010 [7:4:4]
หมายเหตุเกี่ยวกับสื่อปฏิบัติการ/ควบคุม	สามารถทาน้ำมันได้ (จำเป็นสำหรับการทำงานต่อไป)
กันกระแทก	การทดสอบแรงกระแทกด้วยระดับความรุนแรง 2 ตาม FN 942017-5 และ EN 60068-2-27
ระดับความต้านทานการกัดกร่อน KBK	1 - ความเค้นต่อการกัดกร่อนต่ำ

ลักษณะเฉพาะ	มูลค่า
การปฏิบัติตามข้อกำหนดของห้องปฏิบัติการ	VDMA24364-B1/B2-L
ความเหมาะสมสำหรับการผลิตแบตเตอรี่ Li-ion	เหมาะสำหรับการผลิตแบตเตอรี่ที่มีค่า Cu/Zn/Ni ลดลง (F1a)
ความเหนียวล้ำ	การทดสอบการขนส่งที่มีระดับความรุนแรง 2 ตาม FN 942017-4 และ EN 60068-2-6
ระดับการป้องกัน	IP40
อุณหภูมิโดยรอบ	-10 °C...80 °C
เปิดแรงจذبยึดทั้งหมดที่ 0.6 MPa (6 บาร์, 87 psi)	124 N
ปิดแรงจذبรวมที่ 0.6 MPa (6 บาร์, 87 psi)	186 N
แรงจذبยึดแบบเปิดต่อปากจذبที่ 0.6 MPa (6 บาร์, 87 psi)	62 N
แรงจذبยึดแน่นต่อปากจذبที่ 0.6 MPa (6 บาร์, 87 psi)	93 N
แรงยึดจذبรวมเชิงทฤษฎีที่ 0 มม., 0.6 เมกะปาสคาล (6 บาร์, 87 psi) เปิด	160 N
แรงยึดจذبรวมเชิงทฤษฎีที่ 0 มม., 0.6 เมกะปาสคาล (6 บาร์, 87 psi) ปิด	222 N
แรงยึดจذبเชิงทฤษฎีต่อกริปเปอร์แบบกรามที่ 0 มม., 0.6 เมกะปาสคาล (6 บาร์, 87 psi) เปิด	80 N
แรงจذبยึดเชิงทฤษฎีต่อขากรรไกรจذبยึดที่ 0 มม., 0.6 เมกะปาสคาล (6 บาร์, 87 psi) ปิด	111 N
โมเมนต์ความเฉื่อย	2.2 kgcm <sup>2</sup>
แรง Fz สูงสุด	500 N
โมเมนต์สูงสุดที่กริปเปอร์แบบกราม Mx static	35 Nm
แม็กซ์ ขณะจับกราม สแตติกของฉัน	35 Nm
แม็กซ์ ขณะจับขากรรไกร Mz static	35 Nm
น้ำหนักผลิตภัณฑ์	341 g
ประเภทของรีด	ด้วยด้ายภายในและปลอกตรงกลาง มีรูทะลุและปลอกตรงกลาง
พอร์ทัลม	M3 M5
วัสดุหมายเหตุ	เป็นไปตามข้อกำหนด RoHS ปราศจากทองแดง
ฝาครอบวัสดุ	อะลูมิเนียมอัลลอย ซุบอโนไคซ์
วัสดุแผ่นปิดท้าย	อะลูมิเนียมอัลลอย ซุบอโนไคซ์
วัสดุที่อยู่อาศัย	โลหะผสมอลูมิเนียมดัด ซุบฟิวอลูมิเนียม
ขากรรไกรกริปเปอร์วัสดุ	เหล็กกล้าไร้สนิมอัลลอยด์สูง
วัสดุลูกสูบ	โลหะผสมอลูมิเนียมดัด ซุบฟิวอลูมิเนียม
ซีลลูกสูบวัสดุ	TPE-U (PU)
ก้านลูกสูบวัสดุ	เหล็กกล้าไร้สนิมอัลลอยด์สูง
วัสดุโอริง	NBR
วัสดุสกรู	เหล็ก, ซุบนิคเกิลทางเคมี
วัสดุล้อเฟือง	เหล็กกล้าอัลลอยด์สูง
วัสดุ นิ้วจับ	โลหะผสมอลูมิเนียมดัด ซุบฟิวอลูมิเนียม