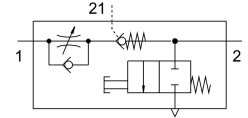


วาล์วควบคุมการไหลทางเดียว VFOF-CE-BAH-Q6-Q6

หมายเลขชิ้นส่วน: 8193267



แผ่นข้อมูล

ลักษณะเฉพาะ	มูลค่า
ฟังก์ชันวาล์ว	ฟังก์ชัน ไมคืนคืนแรงไอเสีย
การเลือกฟังก์ชันเพิ่มเติม	เซ็นเซอร์ควบคุม
ขอตอลม 1	QS-6
ขอตอลม 2	QS-6
ประเภทการดำเนินการ	ด้วยตนเอง
ขอตอ ไฟลด์แอร 21	QS-6
มาตรฐานอัตราการไหลในการควบคุมทิศทางการไหล	240 l/min
มาตรฐานอัตราการไหลในทิศทางไม่ย้อนกลับ	400 l/min...460 l/min
แรงดันใช้งาน	1 MPa 10 bar 145 psi
ไฟลด์ความดัน	0.2 MPa...1 MPa 2 bar...10 bar
อุณหภูมิโดยรอบ	-10 °C...60 °C
ควบคุมความดัน	29 psi...145 psi
วัสดุที่อยู่อาศัย	PBT
ป้องกันการระเบิด	โซน 2 (ATEX) โซน 22 (ATEX)
ตำแหน่งการติดตั้ง	ตามต้องการ
ประเภทของการกระตุ้น, ไฟลด์ฟังก์ชัน ไม่ย้อนกลับ	นิวเมติก
ฟังก์ชันระบายอากาศแบบแมนนวล	คล่า
แรงดันใช้งานช่วงอุณหภูมิที่สมบูรณ์	0.2 bar...10 bar
มาตรฐานอัตราการไหลในการไหลควบคุมทิศทาง 0.6->0 MPa (6->0 บาร์, 87->0 psi)	420 l/min
มาตรฐานอัตราการไหลในทิศทางไม่ย้อนกลับ 0.6->0 MPa (6->0 บาร์, 87->9 psi) หัวซี่บ	400 l/min...460 l/min
มาตรฐานอัตราการไหลในทิศทางไม่ย้อนกลับ 0.6->0 MPa (6->0 บาร์, 87->0 psi) ไม่มีหัวซี่บ	400 l/min...460 l/min
การไหลปกติที่กำหนดกระตุ้นในทิศทางที่ไม่ย้อนกลับ	150 l/min...230 l/min
อัตราการไหลปกติในทิศทางที่ไม่ย้อนกลับไม่ถูกกระตุ้น	120 l/min...220 l/min
เปลี่ยนเวลาปิด	9 ms
สลับเวลาเปิด	6 ms
สื่อปฏิบัติการ	ระบบอัดอากาศตามมาตรฐาน ISO 8573-1:2010[7:4:4]

ลักษณะเฉพาะ	มูลค่า
หมายเหตุเกี่ยวกับสื่อปฏิบัติการ/ควบคุม	สามารถทาน้ำมันได้
การปฏิบัติตามข้อกำหนดของห้องปฏิบัติการ	VDMA24364-B1/B2-L
อุณหภูมิในการจัดเก็บ	-20 °C...70 °C
อุณหภูมิปานกลาง	-10 °C...60 °C
สื่อควบคุม	ระบบอัตโนมัติตามมาตรฐาน ISO 8573-1:2010 [7:4:4]
สกรูควบคุมแรงบิดกระตุ้นการทำงานที่อนุญาต	1 Nm
น้ำหนักผลิตภัณฑ์	24.6 g
วัสดุหุ้ม	ES-พ.ศ PBT
วัสดุหมายเหตุ	เป็นไปตามข้อกำหนด RoHS
ซีลวัสดุ	NBR
ปลอกแขนวัสดุ	โลหะผสมอลูมิเนียมตัด
ปลอยแหวนวัสดุ	ปอม
สกรูปรับวัสดุ	ทองเหลือง