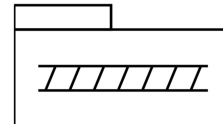
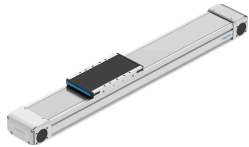


# แกนสายพานพื้นเฟือง ELGD-TB-KF-WD-100-2000-0H-L-PU2

หมายเลขชิ้นส่วน: 8192383

FESTO



## แผ่นข้อมูล

ลักษณะเฉพาะ	มูลค่า
เส้นผ่านศูนย์กลางของเฟืองขับที่มีประสิทธิภาพ	26.74 mm
จังหวะการทำงาน	2000 mm
ขนาด	100
สำรองจังหวะ	0 mm
ระยะห่างระหว่างฟันเฟือง	3 mm
ตำแหน่งการติดตั้ง	ตามต้องการ
แนะนำ	คู่มือลูกหมุนเวียน
โครงสร้างเชิงโครงสร้าง	แกนเชิงเส้นเครื่องกลไฟฟ้า พร้อมสายพานพื้นเฟือง
ประเภทมอเตอร์	สเต็ปเปอร์มอเตอร์ เซอร์โวมอเตอร์
หลักการวัด ระบบการวัดการกระจัด	เพิ่มขึ้น
การตรวจจับตำแหน่ง	สำหรับเซ็นเซอร์อุปนัย
อัตราเร่งสูงสุด	50 m/s <sup>2</sup>
ความเร็วสูงสุด	3 m/s
ความแม่นยำในการทำซ้ำ	±0.1 มม.
รอบการทำงาน	100%
การปฏิบัติตามข้อกำหนดของห้องปฏิบัติการ	VDMA24364 โซน III
ระดับการป้องกัน	IP30
อุณหภูมิโดยรอบ	0 °C...60 °C
พลังงานกระแทกในตำแหน่งสิ้นสุด	0,75 mJ
หมายเหตุเกี่ยวกับพลังงานกระแทกในตำแหน่งสิ้นสุด	ที่ความเร็วสูงสุดในการเคลื่อนที่อ้างอิง 0.01 ม./วินาที
โมเมนต์ของพื้นที่ระดับ 2 Iy	347100 mm <sup>4</sup>
โมเมนต์ของพื้นที่ 2 องศา Iz	2268000 mm <sup>4</sup>
แรงบิดสูงสุดของไดรฟ์	3.2 Nm
แมกซ์ ฟอรัซ Fy	4376 N
แรง Fz สูงสุด	4286 N
แรงสูงสุด Fy แกนโดยรวม	3236 N
แรงสูงสุด Fz แกนโดยรวม	2250 N
โดยดวยอายุการใช้งานตามทฤษฎี 100 กม. (การพิจารณาคำแนะนำที่บริสุทธิ์)	18415 N

ลักษณะเฉพาะ	มูลค่า
ยานพาหนะที่มีอายุการใช้งานตามทฤษฎี 100 กม. (สำหรับการแนะนำมุมมองเท่านั้น)	18415 N
ความต้านทานการที่ไม่มีโหลดสูงสุด	29.9 N
Max Moment Mx	130 Nm
แรงบิดสูงสุด My	200 Nm
Max Moment Mz	200 Nm
แรงบิดสูงสุด Mx แกนโดยรวม	168 Nm
แรงบิดสูงสุด My แกนโดยรวม	200 Nm
แรงบิดสูงสุด Mz แกนโดยรวม	200 Nm
Mx รวมอายุการใช้งานตามทฤษฎี 100 กม. (จากมุมมองการแนะนำเท่านั้น)	645 Nm
My ด้วยอายุการใช้งานตามทฤษฎี 100 กม. (การพิจารณาแนะนำที่บริษัท)	720 Nm
Mz ที่มีอายุการใช้งานตามทฤษฎี 100 กม. (จากมุมมองการแนะนำเท่านั้น)	720 Nm
ระยะห่างของพื้นผิวแทนสไลด์ถึงกึ่งกลางของตัวนำ	47 mm
แรงป้อนสูงสุด Fx	240 N
โมเมนต์แรงบิดของความเฉื่อย It	108900 mm <sup>4</sup>
โมเมนต์มวลของความเฉื่อย JH ต่อจังหวะเมตร	0.2252 kgcm <sup>2</sup>
โมเมนต์มวลของความเฉื่อย JL ต่อน้ำหนักบรรทุกทุกกิโลกรัม	1.7876 kgcm <sup>2</sup>
โมเมนต์ความเฉื่อย JO	2.9542 kgcm <sup>2</sup>
การป้อนคางคังที่	84 mm/U
อายุการใช้งานอ้างอิง	5000 km
ช่วงการบำรุงรักษา	หลอมล้นตลอดอายุการใช้งาน
การเคลื่อนที่มวล	1360 g
น้ำหนักผลิตภัณฑ์	3864 g
น้ำหนักพื้นฐานที่ระยะชัก 0 มม.	3864 g
น้ำหนักเพิ่มเติมต่อระยะชัก 10 มม.	55 g
การโก่งตัวแบบไดนามิก (โหลดเคลื่อนที่)	0.05% ของความยาวของแกน สูงสุด 0.5 มม.
การโก่งตัวแบบคงที่ (โหลดเมื่อหยุดนิ่ง)	0.1% ของความยาวของแกน
ตัวกระตุ้นรหัสอินเตอร์เฟส	L38
ฝาท้ายวัสดุ	การหลอมอลูมิเนียมด้วยแรงโน้มถ่วง ทำสีแล้ว
โปรไฟล์วัสดุ	อะลูมิเนียมอัลลอยด์ ซุบอโน ไตซ์
วัสดุหมายเหตุ	เป็นไปตามข้อกำหนด RoHS
วัสดุของเทปกาว	เหล็กกล้าไร้สนิมอัลลอยด์สูง
วัสดุฝาครอบไดรฟ์	การหลอมอลูมิเนียมด้วยแรงโน้มถ่วง ทำสีแล้ว
วัสดุรางนำ	เหล็ก
วัสดุราง	เหล็ก
รอกวัสดุ	เหล็กกล้าไร้สนิมอัลลอยด์สูง
สไลด์วัสดุ	โลหะผสมอลูมิเนียมตัด
วัสดุเข็มขัดพื้น	โพลีเอทิลีนพร้อมสายเหล็ก