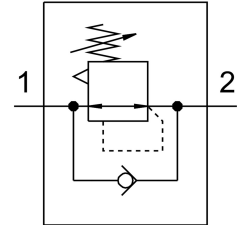
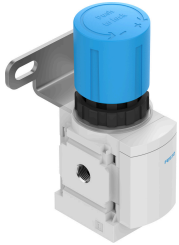


วาล์วควบคุมแรงดัน MS4-LR-1/8-D5-VS-OS-WR
หมายเลขชิ้นส่วน: 8190233

FESTO



แผ่นข้อมูล

| ลักษณะเฉพาะ | มูลค่า |
|--|---|
| ขนาด | 4 |
| ซีรีส์ | MS |
| การป้องกันการดำเนินการ | ปุ่มล็อค |
| ตำแหน่งการติดตั้ง | ตามต้องการ |
| โครงสร้างเชิงโครงสร้าง | วาล์วควบคุมโดยแฟรมควบคุมโดยตรง |
| ฟังก์ชันตัวควบคุม | ค่าคงที่แรงดันขาออก ด้วยการระบายอากาศสำรอง ด้วยพฤติกรรมกระแสนอนกลับ |
| แรงดันใช้งาน | 0.08 MPa...1.4 MPa 0.8 bar...14 bar |
| ช่วงควบคุมแรงดัน | 0.3 bar...4 bar |
| ความดันฮีเทอริซิสสูงสุด | 0.025 MPa 0.25 bar 3.625 psi |
| อัตราการไหลปกติ | 1200 l/min |
| สื่อปฏิบัติการ | ระบบอัดอากาศตามมาตรฐาน ISO 8573-1:2010 [7:4:4] ก๊าซเฉื่อย |
| หมายเหตุเกี่ยวกับสื่อปฏิบัติการ/ควบคุม | สามารถทาน้ำมันได้ (จำเป็นสำหรับการทำงานต่อไป) |
| ระดับความต้านทานการกัดกร่อน KBK | 2 - การสัมผัสกับการกัดกร่อนในระดับปานกลาง |
| การปฏิบัติตามข้อกำหนดของห้องปฏิบัติการ | VDMA24364-B1/B2-L |
| อุณหภูมิในการจัดเก็บ | -10 °C...60 °C |
| ปลอดภัยสำหรับอาหาร | ดูข้อมูลวัสดุเพิ่มเติม |
| อุณหภูมิปานกลาง | -10 °C...60 °C |
| อุณหภูมิโดยรอบ | -10 °C...60 °C |
| น้ำหนักผลิตภัณฑ์ | 225 g |
| ประเภทของรัด | ทางเลือก: การติดตั้งแผงด้านหน้า การติดตั้งสาย พร้อมอุปกรณ์เสริม |
| ขอตอล 1 | G1/8 |
| ขอตอล 2 | G1/8 |
| วัสดุหมายเหตุ | เป็นไปตามข้อกำหนด RoHS |

| ลักษณะเฉพาะ | มูลค่า |
|-------------------|----------------|
| วัสดุแผ่นเชื่อมตอ | อลูมิเนียมหล่อ |
| แผงควบคุมวัสดุ | PA POM |
| ซีลวัสดุ | NBR |
| วัสดุที่อยู่อาศัย | อลูมิเนียมหล่อ |
| วัสดุเมมเบรน | NBR |