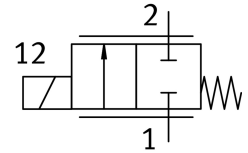


# วาล์วควบคุมทิศทางตามสัดส่วน VPWS-0.3-B-6-PC8-10-V

หมายเลขชิ้นส่วน: 8186784

FESTO



## แผ่นข้อมูล

ลักษณะเฉพาะ	มูลค่า
ความกว้างปรกติ	0.3 mm
ประเภทการดำเนินการ	ไฟฟ้า
หลักการปิดผนึก	ออน
ตำแหน่งการติดตั้ง	ตามต้องการ
โครงสร้างเชิงสร้างสรรค์	วาล์วกับวาล์วควบคุมโดยตรง
รีเซ็ทประเภท	สปริงกล
ประเภทการกระตุ้น	โดยตรง
ทิศทางการไหล	กลับไม่ได้
ฟังก์ชันวาล์ว	2/2 วาล์วทิศทางตามสัดส่วนเปิด
แรงดันใช้งาน	0 MPa...1 MPa 0 bar...10 bar
แรงดันปกติในการทำงาน	1 MPa
จัดอันดับความกดดันในการทำงาน	10 bar 145 psi
แรงดันระเบิด	30 bar 30 bar 435 psi
มาตรฐานอัตราการไหล	6.6 l/min...8 l/min
ฮิสเทรีซิส	14 mA
ความถี่การสลับสูงสุด	25 Hz
ช่วงการควบคุมปัจจุบัน	0 mA...70 mA
ปริมาณการใช้ไฟฟ้าสูงสุด	1.5 W
ความต้านทานของขดลวด	308 Ohm
รอบการทำงาน	100 % (ดูคำแนะนำในการประกอบ)
ระดับความต้านทานการกัดกร่อน KBK	1 - ความเค้นต่อการกัดกร่อนต่ำ
การปฏิบัติตามข้อกำหนดของห้องปฏิบัติการ	VDMA24364 โซน III
ปานกลาง	ก๊าซเฉื่อย อากาศ
หมายเหตุเกี่ยวกับสื่อ	ไม่สามารถทานน้ำมันได้ ขนาดอนุภาคสูงสุด 10 µm
อุณหภูมิปานกลาง	5 °C...50 °C
ระดับการป้องกัน	IP60

ลักษณะเฉพาะ	มูลค่า
หมายเหตุเกี่ยวกับระดับการป้องกัน	IP65 พร้อมขั้วต่อที่เหมาะสม ในสภาพการติดตั้ง
อุณหภูมิโดยรอบ	5 °C...50 °C
อุณหภูมิในการจัดเก็บ	-40 °C...80 °C
น้ำหนักผลิตภัณฑ์	5 g
การเชื่อมต่อไฟฟ้า 1, ประเภทการเชื่อมต่อ	สายเคเบิล
การเชื่อมต่อไฟฟ้า 1 เทคโนโลยีการเชื่อมต่อ	ปลายเปิด
การเชื่อมต่อไฟฟ้า 1 จำนวนพิน/สายไฟ	2
ความยาวสายเคเบิล	70 mm...80 mm
ประเภทของรีด	บนแผ่นเชื่อมต่อ สามารถเสียบได้ พร้อมอุปกรณ์เสริม
ขดลวด 1	ตลับ 8 มม.
ขดลวด 2	ตลับ 5.8 มม.
วัสดุหมายเหตุ	เป็นไปตามข้อกำหนด RoHS
ซิลิโคน	FPM
วัสดุที่อยู่อาศัย	เหล็กกล้าอัลลอยด์สูง