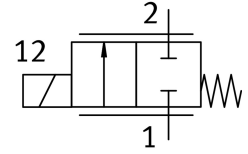
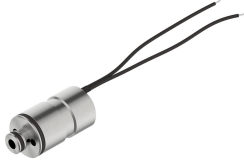


วาล์วควบคุมทิศทางตามสัดส่วน VPWS-1-B-6-PC15-10-V  
หมายเลขชิ้นส่วน: 8186783

FESTO



แผ่นข้อมูล

ลักษณะเฉพาะ	มูลค่า
ความกว้างปรกติ	1 mm
ประเภทการดำเนินการ	ไฟฟ้า
หลักการปิดผนึก	อ่อน
ตำแหน่งการติดตั้ง	ตามต้องการ
โครงสร้างเชิงสร้างสรรค์	วาล์วกันวาล์วควบคุมโดยตรง
รีเซ็ตประเภท	สปริงกล
ประเภทการกระตุ้น	โดยตรง
ทิศทางการไหล	กลับไม่ได้
ฟังก์ชันวาล์ว	2/2 วาล์วทิศทางการไหลตามสัดส่วนเปิด
แรงดันใช้งาน	0 MPa...1 MPa 0 bar...10 bar
แรงดันปกติในการทำงาน	1 MPa
จัดอันดับความกดดันในการทำงาน	10 bar 145 psi
แรงดันระเบิด	30 bar 30 bar 435 psi
มาตรฐานอัตราการไหล	68 l/min...88 l/min
ฮิสเทรีซิส	16 mA
ความถี่การสลับสูงสุด	18 Hz
ช่วงการควบคุมปัจจุบัน	0 mA...200 mA
ปริมาณการใช้ไฟฟ้าสูงสุด	2.5 W
ความต้านทานของขดลวด	60.5 Ohm
รอบการทำงาน	100 % (ดูคำแนะนำในการประกอบ)
เลขที่รายงานความสะอาดพื้นผิว	19 10 1290P
รายงานความสะอาดพื้นผิวตามมาตรฐาน	ISO 15001
ระดับสูงสุดของสารเจือปนไฮโดรคาร์บอน	550 MGM
ระดับความต้านทานการกัดกร่อน KBK	1 - ความเค้นต่อการกัดกร่อนต่ำ
การปฏิบัติตามข้อกำหนดของห้องปฏิบัติการ	VDMA24364 โชน III
ปานกลาง	ก๊าซเฉื่อย อากาศ ออกซิเจน

ลักษณะเฉพาะ	มูลค่า
หมายเหตุเกี่ยวกับสี	ไม่สามารถทาน้ำมันได้ ขนาดอนุภาคสูงสุด 10 µm
อุณหภูมิปานกลาง	5 °C...50 °C
ระดับการป้องกัน	IP60
หมายเหตุเกี่ยวกับระดับการป้องกัน	IP65 พร้อมขั้วต่อที่เหมาะสม ในสภาพการติดตั้ง
อุณหภูมิโดยรอบ	5 °C...50 °C
อุณหภูมิในการจัดเก็บ	-40 °C...80 °C
น้ำหนักผลิตภัณฑ์	23 g
การเชื่อมต่อไฟฟ้า 1, ประเภทการเชื่อมต่อ	สายเคเบิล
การเชื่อมต่อไฟฟ้า 1 เทคโนโลยีการเชื่อมต่อ	ปลายเปิด
การเชื่อมต่อไฟฟ้า 1 จำนวนพิน/สายไฟ	2
ความยาวสายเคเบิล	70 mm...80 mm
ประเภทของรัด	บนแผ่นเชื่อมต่อ สามารถเสียบได้ พร้อมอุปกรณ์เสริม
ขอตอล 1	ตลับ 15mm
ขอตอล 2	ตลับ 7.2mm
วัสดุหมายเหตุ	เป็นไปตามข้อกำหนด RoHS
ซิลวัสดุ	FPM
วัสดุที่อยู่อาศัย	เหล็กกล้าอัลลอยด์สูง