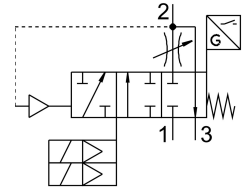


สร้างแรงดันและวาล์วระบาย MS6-SV-1/2-D-10V24P-2M12-SO

หมายเลขชิ้นส่วน: 8182930

FESTO



แผ่นข้อมูล

| ลักษณะเฉพาะ | มูลค่า |
|---|--|
| ซีรีส์ | MS |
| ขนาด | 6 |
| ขวาง | 62 mm |
| คุณลักษณะด้านความปลอดภัย | ช่องระบายอากาศ ป้องกันการสตาร์ทเครื่องโดยไม่คาดคิด (การระบายอากาศ) |
| Safety integrity level (SIL) | ช่องระบายอากาศ / SIL 3 ป้องกันการสตาร์ทเครื่องโดยไม่คาดคิด (การระบายอากาศ) / SIL 3 |
| ระดับประสิทธิภาพ (PL) | ช่องระบายอากาศ / ประเภท 3, ระดับประสิทธิภาพ d หลีกเลี่ยงการสตาร์ทเครื่องโดยไม่คาดคิด (การระบายอากาศ) / หมวด 3 ระดับประสิทธิภาพ d |
| หมายเหตุเกี่ยวกับขั้นตอนการตรวจสอบบังคับ | ความถี่ในการตรวจจ็บบ้างน้อย 1 ครั้ง/เดือน |
| โครงสร้างเชิงสร้างสรรค์ | ตำแหน่งลูกสูบ |
| ไม่ทับซ้อนกัน | ไม่ |
| ประเภทการดำเนินการ | ไฟฟ้า |
| ควบคุมการจ่ายอากาศ | ภายใน |
| หลักการปิดผนึก | อ่อน |
| ฟังก์ชันการระบายอากาศ | คันเร่งไม่ได้ |
| หลักการตรวจจ็บบ้างตำแหน่ง | หลักการลูกสูบแม่เหล็ก |
| ไดมาตรฐาน | DIN EN ISO 13849-1 EN ISO 13849-2 |
| แมนนวลทดสอบ | ไม่มี |
| รีเซ็ตประเภท | สปริงกล |
| ประเภทการกระตุ้น | นำร่อง |
| ฟังก์ชันวาล์ว | 3/2, แบบปิด, คอยดัดเดียว ฟังก์ชันสร้างแรงดัน |
| แรงดันใช้งาน | 0.35 MPa...1 MPa 3.5 bar...10 bar |
| ค่า C | 19.3 l/sbar |
| ค่าข | 0.21 |
| อัตราการไหลปกติ | 4300 l/min |
| ช่องระบายอากาศมาตรฐาน 0.6->0 MPa (6->0 บาร์, 87->0 psi) | 9000 l/min |
| ความถี่การสลับสูงสุด | 0.5 Hz |
| เปลี่ยนเวลาปิด | 40 ms |

| ลักษณะเฉพาะ | มูลค่า |
|--|--|
| สลับเวลาเปิด | 130 ms |
| รอบการทำงาน | 100% |
| การแสดงผลสถานะสัญญาณ | ไฟ LED สลับเอาต์พุต |
| ลักษณะขดลวด | 24VDC: 1.8W |
| พิกัดแรงดันไฟฟ้า DC | 24 V |
| ความผันผวนของแรงดันไฟฟ้าที่อนุญาต | +10 % / -15 % |
| สื่อปฏิบัติการ | ระบบอัตโนมัติตามมาตรฐาน ISO 8573-1:2010 [7:4:4] |
| หมายเหตุเกี่ยวกับสื่อปฏิบัติการ/ควบคุม | สามารถทาน้ำมันได้ (จำเป็นสำหรับการทำงานต่อไป) |
| ระดับความต้านทานการกัดกร่อน KBK | 2 - การสัมผัสกับการกัดกร่อนในระดับปานกลาง |
| วัสดุหมายเหตุ | เป็นไปตามข้อกำหนด RoHS |
| การปฏิบัติตามข้อกำหนดของห้องปฏิบัติการ | VDMA24364-B1/B2-L |
| ระดับความดันเสียง | 75 dB(A) |
| ระดับการป้องกัน | IP65 พร้อมช็อกเก็ต |
| อุณหภูมิปานกลาง | -10 °C...50 °C |
| อุณหภูมิโดยรอบ | -10 °C...50 °C |
| อุณหภูมิในการจัดเก็บ | -10 °C...50 °C |
| กันกระแทก | การทดสอบแรงกระแทกด้วยระดับความรุนแรง 2 ตาม FN 942017-5 และ EN 60068-2-27 |
| ความเหนียว | การทดสอบการชนที่ระดับความรุนแรง 2 ตาม FN 942017-4 และ EN 60068-2-6 |
| อนุญาต | เครื่องหมาย RCM |
| ป้าย KC | เคซี อีเอ็มซี |
| เครื่องหมาย CE (ดูประกาศเกี่ยวกับความสอดคล้อง) | ตามคำสั่ง EU EMC ตามข้อกำหนดด้านเครื่องจักรของสหภาพยุโรป ตามระเบียบ RoHS ของสหภาพยุโรป |
| เครื่องหมาย UKCA (ดูคำประกาศความสอดคล้อง) | ตามระเบียบข้อบังคับของสหราชอาณาจักรสำหรับ EMC ตามระเบียบของสหราชอาณาจักรสำหรับเครื่องจักร ตามระเบียบ RoHS ของสหราชอาณาจักร |
| ประเภทของรัด | ทางเลือก: การติดตั้งสาย พร้อมอุปกรณ์เสริม |
| ตำแหน่งการติดตั้ง | ตามต้องการ |
| น้ำหนักผลิตภัณฑ์ | 2110 g |
| ขดลวด 1 | G1/2 |
| ขดลวด 2 | G1/2 |
| ขดลวด 3 | G1 |
| การเชื่อมต่อไฟฟ้า | 4 พิน ตามมาตรฐาน IEC 61076-2-101 |
| การเชื่อมต่อไฟฟ้าของพอกซีมีดีส์วิตซ์ | สายเคเบิล 2x พร้อมปลั๊ก 3 พิน M12 เกลียวหมุนได้ |
| ความยาวสายเคเบิล | 0.3 m |
| วัสดุที่อยู่อาศัย | อลูมิเนียมหล่อ |
| ซีลวัสดุ | NBR |
| ก้านลูกสูบวัสดุ | เหล็กกล้าไร้สนิมอัลลอยด์สูง |