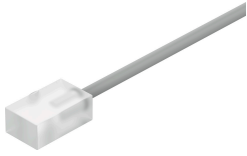


พรีอักษมิตี้สวิตซ์ SDBF-FES-1L-NU-K-N-M8
หมายเลขชิ้นส่วน: 8182049

FESTO



แผ่นข้อมูล

ลักษณะเฉพาะ	มูลค่า
ออกแบบ	การก่อสร้างบล็อก
วัสดุหมายเหตุ	เป็นไปตามข้อกำหนด RoHS
การวัดค่าที่เปลี่ยนแปลง	ตำแหน่ง
หลักการวัด	ด้านทานแม่เหล็ก
อุณหภูมิโดยรอบ	-4 °F...176 °F
สวิตซ์เชิงเอาพุท	NPN
ฟังก์ชันการเปลี่ยนองคประกอบ	ปกติ เปิด
ตรงเวลา	4 µs
กระแสไฟขาออกสูงสุด	500 mA
ความจุสวิตซ์สูงสุด DC	12 W
แรงดันตก	1 V
ความต้านทานไฟฟ้ลัดวงจร	ใช่
ช่วงแรงดันไฟฟ้าที่ใช้งาน DC	6 V...24 V
การป้องกันชั้วย้อนกลับ	ใช่
การเชื่อมต่อไฟฟ้า 1, ประเภทการเชื่อมต่อ	สายเคเบิลพร้อมเตารับ
การเชื่อมต่อไฟฟ้า 1 เทคโนโลยีการเชื่อมต่อ	M8x1 A-coded ตามมาตรฐาน EN 61076-2-104
การเชื่อมต่อไฟฟ้า 1 จำนวนพิน/สายไฟ	3
การเชื่อมต่อทิศทางการออก	ตาม
สีปลอกสาย	สีเทา
วัสดุปลอกสาย	พีวีซี
ประเภทของรีด	พร้อมชุดติดตั้ง
ตำแหน่งการติดตั้ง	ตามต้องการ
ที่อยู่อาศัย	โปร่งใส
วัสดุที่อยู่อาศัย	PA
การแสดงผลสถานะการสลับ	ไฟ LED
อุณหภูมิแวดล้อมพร้อมการเดินสายเคเบิลแบบยึดหยุ่น	-4 °F...176 °F
ระดับการป้องกัน	IP67 NEMA 4
การปฏิบัติตามข้อกำหนดของห้องปฏิบัติการ	VDMA24364 โชน III