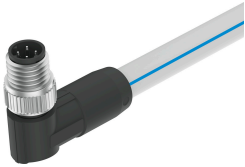


สายเชื่อมต่อ NEBC-D8W4-ES-2-N-S-D8W4-ET-G2

หมายเลขชิ้นส่วน: 8176608

FESTO



แผ่นข้อมูล

ลักษณะเฉพาะ	มูลค่า
ขึ้นอยู่กับบรรทัดฐาน	EN61076-2-114
การกำหนดสาย	ไม่มีที่ใส่สาย
ความถี่ในการเชื่อมต่อ	100
น้ำหนักผลิตภัณฑ์	133 g
การเชื่อมต่อไฟฟ้า 1 พังกั้น	หน้าควบคุม
การเชื่อมต่อไฟฟ้า 1 การออกแบบ	รอบ ๆ
การเชื่อมต่อไฟฟ้า 1 ประเภทการเชื่อมต่อ	ปลั๊ก
การเชื่อมต่อไฟฟ้า 1 เตารับสายเคเบิล	มุม
การเชื่อมต่อไฟฟ้า 1 เทคโนโลยีการเชื่อมต่อ	M8x1, D-coded ตามมาตรฐาน EN 61076-2-114
การเชื่อมต่อไฟฟ้า 1 จำนวนพิน/สายไฟ	4
การต่อไฟฟ้า 1, พิน/สายไฟ ขาด	4
ขั้วต่อไฟฟ้า 1 ประเภทของตัวยึด	ตัวล็อคด้วยเกลียวตามยาว
การเชื่อมต่อไฟฟ้า 2 พังกั้น	หน้าควบคุม
การเชื่อมต่อไฟฟ้า 2 การออกแบบ	รอบ ๆ
การเชื่อมต่อไฟฟ้า 2 ประเภทการเชื่อมต่อ	ปลั๊ก
การเชื่อมต่อไฟฟ้า 2 เตารับสายเคเบิล	มุม
การเชื่อมต่อไฟฟ้า 2 เทคโนโลยีการเชื่อมต่อ	M8x1, D-coded ตามมาตรฐาน EN 61076-2-114
การเชื่อมต่อไฟฟ้า 2 จำนวนเสาสายไฟ	4
การเชื่อมต่อทางไฟฟ้า 2, เสาสายไฟขาด	4
ขั้วต่อไฟฟ้า 2 ประเภทของตัวยึด	ตัวล็อคด้วยเกลียวตามยาว
ช่วงแรงดันไฟฟ้าที่ใช้งาน DC	0 V...30 V
พิกัดแรงดันไฟฟ้า DC	24 V
พิกัดกระแสที่ 40°C	3 A
ตัวต้านทานไฟกระชาก	1.5 kV
การป้องกันขั้วย้อนกลับ	ไม่
การเชื่อมต่อตัวนำป้องกัน	ไม่พร้อมใช้งาน
ป้องกัน	ใช่
คุณสมบัติการส่งผ่าน	ตามระบบการสื่อสาร AP
ความยาวสายเคเบิล	2 m
คุณสมบัติสาย	เหมาะสำหรับโซ่พลังงาน
เส้นเงื่อนไขการทดสอบ	เงื่อนไขการทดสอบตามคำขอ

ลักษณะเฉพาะ	มูลค่า
รัศมีการตัด, การเดินสายเคเบิลแบบตายตัว	20 mm
รัศมีการตัด, การเดินติดตั้งสายแบบหยึดหยุ่น	75 mm
เส้นผ่านศูนย์กลางของสายเคเบิล	6.3 mm
ความคลาดเคลื่อนเส้นผ่านศูนย์กลางของสายเคเบิล	±0.2 มม.
การประกอบสายเคเบิล	1x (4xAWG22)
ตัวนำหน้าตัดเล็กนอย	AWG22
ระดับการป้องกัน	IP65 IP67
หมายเหตุเกี่ยวกับระดับการป้องกัน	ในสภาพการติดตั้ง
คุณสมบัติพิเศษ	ทนน้ำมัน
อุณหภูมิโดยรอบ	-20 °C...60 °C
อุณหภูมิแวดล้อมพร้อมการเดินสายเคเบิลแบบหยึดหยุ่น	-5 °C...60 °C
อุณหภูมิในการจัดเก็บ	-40 °C...70 °C
เครื่องหมาย CE (ดูประกาศเกี่ยวกับความสอดคล้อง)	ตามระเบียบ RoHS ของสหภาพยุโรป
เครื่องหมาย UKCA (ดูค่าประกาศความสอดคล้อง)	ตามระเบียบ RoHS ของสหราชอาณาจักร
การปฏิบัติตามข้อกำหนดของห้องปฏิบัติการ	VDMA24364-B2-L
วัสดุหมายเหตุ	เป็นไปตามข้อกำหนด RoHS ปราศจากฮาโลเจน
ระดับมลพิษ	3
ระดับความต้านทานการกัดกร่อน KBK	2 - การสัมผัสกับการกัดกร่อนในระดับปานกลาง
วัสดุปลอกสาย	TPE-U(PUR)
สีปลอกสาย	สีเทาเงินลายฟ้า
วัสดุที่อยู่อาศัย	PA TPE-U(PUR)
ที่อยู่อาศัยสี	สีดำ
ลือคสกรูวัสดุ	ทองเหลืองชุบนิเกิล
ซีลวัสดุ	NBR
หน้าสัมผัสปลักวัสดุ	โลหะผสมทองแดงชุบทอง
ปลอกหุ้มฉนวนวัสดุ	PP