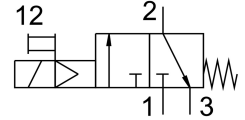


# วาล์วเปิด-ปิด MS6-EE-1/2-V24-F1A-B

หมายเลขชิ้นส่วน: 8176514

FESTO



## แผ่นข้อมูล

ลักษณะเฉพาะ	มูลค่า
ซีรีส์	MS
ขนาด	6
ขวง	62 mm
โครงสร้างเชิงโครงสร้าง	วาล์วกลไกแบบใช้ไฟฟ้า
แมนนวลเทส	Detenting คล้ำ
รีเซ็ตประเภท	สปริงกล
ประเภทการกระตุ้น	นำร่อง
ฟังก์ชันวาล์ว	3/2, แบบปิด, คอยด์เดี่ยว
แรงดันใช้งาน	0.3 MPa...0.7 MPa 3 bar...7 bar
อัตราการไหลปกติ	5000 l/min
ลักษณะขดลวด	24 V DC: 2.3 W
ความผันผวนของแรงดันไฟฟ้าที่อนุญาต	+/- 10 %
ตรงเวลา	29 ms
สื่อปฏิบัติการ	ระบบอัดอากาศตามมาตรฐาน ISO 8573-1:2010 [7:4:4]
ระดับความต้านทานการกัดกร่อน KBK	1 - ความเค้นต่อการกัดกร่อนต่ำ
วัสดุหมายเหตุ	เป็นไปตามข้อกำหนด RoHS
การปฏิบัติตามข้อกำหนดของห้องปฏิบัติการ	VDMA24364-B1/B2-L
ความเหมาะสมสำหรับการผลิตแบตเตอรี่ Li-ion	ไม่แนะนำให้ใช้โลหะที่มีทองแดง สังกะสี หรือนิกเกิลเป็นส่วนประกอบหลักมากกว่า 1% ข้อยกเว้น ได้แก่ นิกเกิลในเหล็กกล้า พื้นผิวชุบนิกเกิลทางเคมี แผงวงจรพิมพ์ สายเคเบิล ขั้วต่อไฟฟ้า และขดลวด
คลาสสลิ้นรุม	คลาส 7 ตามมาตรฐาน ISO 14644-1
อุณหภูมิปานกลาง	-5 °C...50 °C
ระดับการป้องกัน	IP65
อุณหภูมิโดยรอบ	-5 °C...50 °C
ประเภทของรัด	พร้อมตัวยึดผนัง/พื้นผิว
ตำแหน่งการติดตั้ง	แนวตั้ง +/- 5°
น้ำหนักผลิตภัณฑ์	517 g
ขอดอลม 1	G1/2
ขอดอลม 2	G1/2
ขอดอลม 3	G1/2

ลักษณะเฉพาะ	มูลค่า
ควบคุมการจ่ายอากาศ	ภายใน
การเชื่อมต่อไฟฟ้า	รูปร่าง C ตามมาตรฐาน EN 175301-803
การแสดงสถานะสัญญาณ	พร้อมอุปกรณ์เสริม
ซีลวัสดุ	HNBR NBR
วัสดุที่อยู่อาศัย	PA เสริมแรง