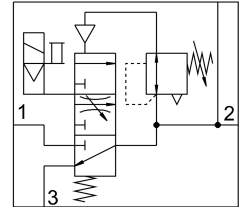


# ซอฟต์สตาร์ทวาล์ว MS4-EDE-1/4-V24-F1A-B

หมายเลขชิ้นส่วน: 8176511

FESTO



## แผ่นข้อมูล

ลักษณะเฉพาะ	มูลค่า
ขนาด	4
ขวาง	40 mm
ฟังก์ชันการระบายอากาศ	คันเร่งไม่ได้
ประเภทการดำเนินการ	ไฟฟ้า
ตำแหน่งการติดตั้ง	แนวตั้ง +/- 5°
ซีรี่ส์	MS
แมนนวลเทส	Detenting คล้ำ
โครงสร้างเชิงสร้างสรรค์	วาล์วกลไกแบบใช้ไฟฟ้า
รีเซ็ตประเภท	สปริงกล
ประเภทการกระตุ้น	นํารอง
ควบคุมการจ่ายอากาศ	ภายใน
ฟังก์ชันวาล์ว	3/2, แบบปิด, คอยดัดเดี่ยว
ตัวบ่งชี้ตำแหน่งสวิตช์	พร้อมอุปกรณ์เสริม
แรงดันใช้งาน	0.3 MPa...0.7 MPa 3 bar...7 bar
คาช	0.45
ค่า C	8.52 l/sbar
ของระบายอากาศมาตรฐาน 0.6-10 MPa (6-10 บาร์, 87-10 psi)	1600 l/min
อัตราการไหลปกติ	2000 l/min
ตรงเวลา	31 ms
ลักษณะขดลวด	24 V DC: 2.3 W
ความผันผวนของแรงดันไฟฟ้าที่อนุญาต	+/- 10 %
สื่อปฏิบัติการ	ระบบอัดอากาศตามมาตรฐาน ISO 8573-1:2010 [7:4:4]
ระดับความต้านทานการกัดกร่อน KBK	1 - ความเค้นต่อการกัดกร่อนต่ำ
การปฏิบัติตามข้อกำหนดของห้องปฏิบัติการ	VDMA24364-B1/B2-L
ความเหมาะสมสำหรับการผลิตแบตเตอรี่ Li-ion	ไม่แนะนำให้ใช้โลหะที่มีทองแดง สังกะสี หรือนิกเกิลเป็นส่วนประกอบหลักมากกว่า 1% ข้อยกเว้น ได้แก่ นิกเกิลในเหล็กกล้า พื้นผิวชุบนิกเกิลทางเคมี แผงวงจรพิมพ์ สายเคเบิล ขั้วต่อไฟฟ้า และขดลวด
คลาสคลีนรูม	คลาส 7 ตามมาตรฐาน ISO 14644-1
อุณหภูมิในการจัดเก็บ	-10 °C...60 °C

ลักษณะเฉพาะ	มูลค่า
อุณหภูมิปานกลาง	-5 °C...50 °C
ระดับการป้องกัน	IP65
อุณหภูมิโดยรอบ	-5 °C...50 °C
น้ำหนักผลิตภัณฑ์	196 g
การเชื่อมต่อไฟฟ้า	รูปร่าง C ตามมาตรฐาน EN 175301-803
การแสดงสถานะสัญญาณ	พร้อมอุปกรณ์เสริม
ประเภทของรีด	พร้อมตัวยึดผนัง/พื้นผิว
ขอตอลม 1	G1/4
ขอตอลม 2	G1/4
ขอตอลม 3	G1/4
วัสดุหมายเหตุ	เป็นไปตามข้อกำหนด RoHS
ซีลวัสดุ	HNBR NBR
วัสดุที่อยู่อาศัย	PA เสริมแรง