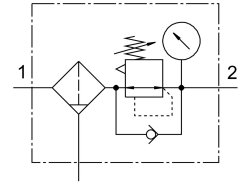


ตัวกรองลม|ชุดกรองลม MS4-LFR-1/4-D6-C-P-M-AG-MPA-F1A-B  
 หมายเลขชิ้นส่วน: 8175801



แผ่นข้อมูล

ลักษณะเฉพาะ	มูลค่า
ขนาด	4
ซีรีส์	MS
การป้องกันการดําเนินการ	ปุ่มล็อก
ตำแหน่งการติดตั้ง	แนวตั้ง +/- 5°
กรองความบริสุทธิ์	5 µm
ทอระบายน้ำคอนเดนเสท	หมุนด้วยมือ
โครงสร้างเชิงสร้างสรรค์	ตัวควบคุมตัวกรองพร้อมเกจวัดแรงดัน วาล์วควบคุมลูกสูบควบคุมโดยตรง
ปริมาณคอนเดนเสทสูงสุด	16.5 ml
ฟังก์ชันตัวควบคุม	ค่าคงที่แรงดันขาออก ด้วยการระบายอากาศกรอง ด้วยพฤติกรรมกระแสนอนกลับ
หน่วยแสดงผล	MPa
ระดับความดัน	ด้วยเครื่องวัดความดัน
แรงดันใช้งาน	0.1 MPa...1 MPa 1 bar...10 bar
ช่วงควบคุมแรงดัน	0.3 bar...7 bar
ความดันฮีเทอริซิสสูงสุด	0.05 MPa 0.5 bar 7.25 psi
อัตราการไหลปกติ	1500 l/min
สื่อปฏิบัติการ	ระบบอัดอากาศตามมาตรฐาน ISO 8573-1:2010 [7:4:4] ก๊าซเฉื่อย
ระดับความต้านทานการกัดกร่อน KBK	1 - ความเค้นต่อการกัดกร่อนต่ำ
การปฏิบัติตามข้อกำหนดของห้องปฏิบัติการ	VDMA24364-B1/B2-L
ความเหมาะสมสำหรับการผลิตแบตเตอรี่ Li-ion	ไม่แนะนำให้ใช้โลหะที่มีทองแดง สังกะสี หรือนิกเกิลเป็นส่วนประกอบหลักมากกว่า 1% ข้อยกเว้น ได้แก่ นิกเกิลในเหล็กกล้า พื้นผิวชุบนิกเกิลทางเคมี แผงวงจรพิมพ์ สายเคเบิล ขั้วต่อไฟฟ้า และขดลวด
คลาสซิลินรัม	คลาส 7 ตามมาตรฐาน ISO 14644-1
อุณหภูมิในการจัดเก็บ	-5 °C...50 °C
ระดับความสะอาดของอากาศที่ทางออก	ระบบอัดอากาศตามมาตรฐาน ISO 8573-1:2010 [6:4:4]
อุณหภูมิปานกลาง	-5 °C...50 °C
อุณหภูมิโดยรอบ	-5 °C...50 °C

ลักษณะเฉพาะ	มูลค่า
น้ำหนักผลิตภัณฑ์	207 g
ประเภทของรีด	ทางเลือก: การติดตั้งแผงด้านหน้า การติดตั้งสาย พร้อมอุปกรณ์เสริม
ขอตอลม 1	G1/4
ขอตอลม 2	G1/4
วัสดุหมายเหตุ	เป็นไปตามข้อกำหนด RoHS
ซีลวัสดุ	NBR
ลูกบิดหมุนวัสดุ	POM
สปริงวัสดุ	เหล็กกล้าไร้สนิมอัลลอยด์สูง
ตัวกรองวัสดุ	วิชาพลศึกษา
วัสดุที่อยู่อาศัย	PA เสริมแรง
เปลือกวัสดุ	PC
วัสดุกานาลว	ปอม