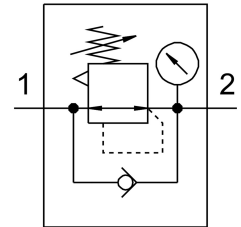


เครื่องควบคุมความดัน MS6-LR-1/2-D6-AG-BAR-F1A-B  
หมายเลขชิ้นส่วน: 8175354

FESTO



แผ่นข้อมูล

ลักษณะเฉพาะ	มูลค่า
ขนาด	6
ซีรีส์	MS
การป้องกันการดำเนินการ	ปุ่มล็อค
ตำแหน่งการติดตั้ง	ตามต้องการ
โครงสร้างเชิงโครงสร้าง	วาล์วควบคุมแรงดันพร้อมมาโนมิเตอร์ วาล์วควบคุมลูกสูบควบคุมโดยตรง
ฟังก์ชันตัวควบคุม	ค่าคงที่แรงดันขาออก ด้วยการระบายอากาศรอง ด้วยพฤติกรรมกระแสนอนกลับ
หน่วยแสดงผล	บาร์ psi
ระดับความดัน	ด้วยเครื่องวัดความดัน
แรงดันใช้งาน	0.1 MPa...1 MPa 1 bar...10 bar
ช่วงควบคุมแรงดัน	0.3 bar...7 bar
ความดันฮีเทอริซิสสูงสุด	0.035 MPa 0.35 bar 5.075 psi
อัตราการไหลปกติ	6000 l/min
สื่อปฏิบัติการ	ระบบอัดอากาศตามมาตรฐาน ISO 8573-1:2010[7:4:4] ก๊าซเฉื่อย
หมายเหตุเกี่ยวกับสื่อปฏิบัติการ/ควบคุม	สามารถทาน้ำมันได้ (จำเป็นสำหรับการทำงานต่อไป)
ระดับความต้านทานการกัดกร่อน KBK	1 - ความเค้นต่อการกัดกร่อนต่ำ
การปฏิบัติตามข้อกำหนดของห้องปฏิบัติการ	VDMA24364-B1/B2-L
ความเหมาะสมสำหรับการผลิตแบตเตอรี่ Li-ion	ไม่แนะนำให้ใช้โลหะที่มีทองแดง สังกะสี หรือนิกเกิลเป็นส่วนประกอบหลักมากกว่า 1% ข้อยกเว้น ได้แก่ นิกเกิลในเหล็กกล้า พื้นผิวชุบนิกเกิลทางเคมี แผงวงจรพิมพ์ สายเคเบิล ขั้วต่อไฟฟ้า และขดลวด
คลาสซิลินรัม	คลาส 7 ตามมาตรฐาน ISO 14644-1
อุณหภูมิในการจัดเก็บ	-5 °C...50 °C
อุณหภูมิปานกลาง	-5 °C...50 °C
อุณหภูมิโดยรอบ	-5 °C...50 °C
น้ำหนักผลิตภัณฑ์	482 g

ลักษณะเฉพาะ	มูลค่า
ประเภทของรีด	ทางเลือก: การติดตั้งแผงด้านหน้า การติดตั้งสาย พร้อมอุปกรณ์เสริม
ขอลดลง 1	G1/2
ขอลดลง 2	G1/2
วัสดุหมายเหตุ	เป็นไปตามข้อกำหนด RoHS
ฝาครอบด้านล่างวัสดุ	ปะ
ซีลวัสดุ	NBR
ลูกบิดหมุนวัสดุ	POM
สปริงวัสดุ	เหล็กกล้าไร้สนิมอัลลอยด์สูง
วัสดุที่อยู่อาศัย	PA เสริมแรง
วัสดุกันวาลว	ปอม