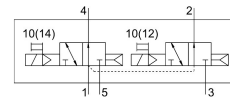
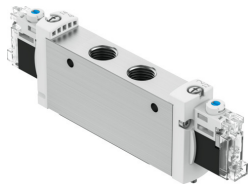


# โซลินอยด์วาล์ว VUVG-L18-T32U-AT-G14-1H2L-F1A

หมายเลขชิ้นส่วน: 8172831

FESTO



## แผ่นข้อมูล

ลักษณะเฉพาะ	มูลค่า
ฟังก์ชันวาล์ว	2x3/2 เปิด โมโนสเตเบิล
ประเภทการดำเนินการ	ไฟฟ้า
ขนาดวาล์ว	18 mm
อัตราการไหลปกติที่กำหนด (ทำให้เป็นมาตรฐานตามมาตรฐาน DIN 1343)	970 l/min
การเชื่อมต่อการทำงานด้วยลม	G1/4
แรงดันใช้งาน	24V DC 0.15 MPa...0.8 MPa 1.5 bar...8 bar
โครงสร้างเชิงสร้างสรรค์	ตัวเลื่อนลูกสูบ
รีเซ็ตประเภท	สปริงลม
อนุญาต	เครื่องหมาย RCM c UL เรจา - ได้รับการยอมรับ (OL)
ใบรับรองออกโดยหน่วยงาน	UL MH19482
ระดับการป้องกัน	IP40
ความกว้างปกติ	5.7 mm
ฟังก์ชันการระบายอากาศ	คันเร่งได้
หลักการปิดผนึก	อ่อน
ตำแหน่งการติดตั้ง	ตามต้องการ
แมนนวลเทส	Detenting คล่า ปกปิด
ประเภทการกระตุ้น	นำร่อง
ควบคุมการจ่ายอากาศ	ภายใน
ทับซ้อนกัน	ความคุ้มครองที่ดี
ไฟลัดความดัน	0.15 MPa...0.8 MPa 1.5 bar...8 bar
ความเหมาะสมของสูญญากาศ	ไม่
เปลี่ยนเวลาปิด	36 ms
สลับเวลาเปิด	17 ms
รอบการทำงาน	100%
ฟิลส์ทดสอบบวกสูงสุดด้วยสัญญาณ 0	700 $\mu$ s
ซีพจรทดสอบเชิงลบสูงสุดพร้อมสัญญาณ 1 ตัว	900 $\mu$ s
ลักษณะขดลวด	24VDC: 0.8W

ลักษณะเฉพาะ	มูลค่า
ความผันผวนของแรงดันไฟฟ้าที่อนุญาต	+/- 10 %
สื่อปฏิบัติการ	ระบบอัตโนมัติตามมาตรฐาน ISO 8573-1:2010 [7:4:4]
หมายเหตุเกี่ยวกับสื่อปฏิบัติการ/ควบคุม	สามารถทาน้ำมันได้ (จำเป็นสำหรับการทำงานต่อไป)
ความเหนียวล้ำ	การทดสอบการขนส่งที่มีระดับความรุนแรง 2 ตาม FN 942017-4 และ EN 60068-2-6
ข้อจำกัดของอุณหภูมิแวดล้อมและอุณหภูมิสื่อ	-5 - 50 °C โดยไม่ถือการลดกระแส
กันกระแทก	การทดสอบแรงกระแทกด้วยระดับความรุนแรง 2 ตาม FN 942017-5 และ EN 60068-2-27
ระดับความต้านทานการกัดกร่อน KBK	0 - ไม่มีความเครียดจากการกัดกร่อน
การปฏิบัติตามข้อกำหนดของห้องปฏิบัติการ	VDMA24364 โซน III
ความเหมาะสมสำหรับการผลิตแบตเตอรี่ Li-ion	โลหะที่มีทองแดง สังกะสี หรือนิกเกิลมากกว่า 1% โดยน้ำหนัก จะไม่นำมาใช้ช้อยกเว้น ได้แก่ นิกเกิลในเหล็กกล้า พื้นผิวชุบนิกเกิลทางเคมี แผงวงจรพิมพ์ สายเคเบิล ขั้วต่อไฟฟ้า และขดลวด
คลาสคลีนรุม	คลาส 5 ตามมาตรฐาน ISO 14644-1
อุณหภูมิในการจัดเก็บ	-20 °C...60 °C
อุณหภูมิปานกลาง	-5 °C...50 °C
อุณหภูมิโดยรอบ	-5 °C...50 °C
น้ำหนักผลิตภัณฑ์	164 g
การเชื่อมต่อไฟฟ้า	2 พิน รูปแบบการเชื่อมต่อ H การเชื่อมต่อแวนนอน ปลั๊ก
ประเภทของรัด	ทางเลือก: บนแถบขั้วต่อ มีรูทะลุ
ข้อต่อลม 1	G1/4
ข้อต่อลม 2	G1/4
ข้อต่อลม 3	G1/4
ข้อต่อลม 4	G1/4
ข้อต่อลม 5	G1/4
วัสดุหมายเหตุ	เป็นไปตามข้อกำหนด RoHS
ซีลวัสดุ	HNBR NBR
วัสดุที่อยู่อาศัย	โลหะผสมอลูมิเนียมอัด
วัสดุสุกรู	เหล็กเคลือบ