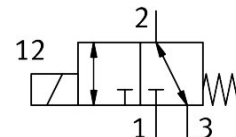


# โซลินอยด์วาล์วแยกส่วน VYKC-F16-M32-20-PV-H2R

หมายเลขชิ้นส่วน: 8172699

FESTO



## แผ่นข้อมูล

ลักษณะเฉพาะ	มูลค่า
โครงสร้างเชิงสร้างสรรค์	การเชื่อมต่อไฟฟ้าที่ด้านข้าง วาล์วโยกพร้อมซีลไดอะแฟรม
หลักการปิดผนึก	อ่อน
วัสดุที่สัมผัสโดยตัวกลาง	FPM PEEK
ปลอดภัยสำหรับอาหาร	ดูข้อมูลวัสดุเพิ่มเติม
ฟังก์ชันวาล์ว	3/2 เปิด/ปิด monostable
ความกว้างปรกติ	2 mm
ทิศทางการไหล	ย้อนกลับได้
ประเภทการดำเนินการ	ไฟฟ้า
ประเภทการกระตุ้น	โดยตรง
รีเซ็ตประเภท	สปริงกล
แมนนวลเกส	ไม่มี
ตำแหน่งการติดตั้ง	ตามต้องการ
ประเภทของรัด	พร้อมรูเจาะสำหรับสกรู M2.5
การเชื่อมต่อไฟฟ้า 1, ประเภทการเชื่อมต่อ	สายเคเบิลพร้อมคอนเนคเตอร์
การเชื่อมต่อไฟฟ้า 1 เทคโนโลยีการเชื่อมต่อ	แผนภาพการเชื่อมต่อ H
ขนาด	16
กว้าง	17 mm
การเชื่อมต่อของเหลว	หน้าแปลน
ปานกลาง	สื่อของเหลว สื่อก๊าซ
หมายเหตุเกี่ยวกับสื่อ	สังเกตความต้านทานของวัสดุที่สัมผัสกับตัวกลาง ขนาดอนุภาคสูงสุด 5 µm
ปริมาณภายใน	วาล์วช่องว่างของเหลว 59 µl วาล์ว 94 µl พร้อมการเชื่อมต่อ fl
อุณหภูมิปานกลาง	0 °C...50 °C
ตัวกลางของเหลวอุณหภูมิปานกลาง	0 °C...50 °C
อุณหภูมิโดยรอบ	0 °C...50 °C
อุณหภูมิในการจัดเก็บ	-20 °C...70 °C
ความดันปานกลาง	-0.075 MPa...0.2 MPa -0.75 bar...2 bar -10.875 psi...29 psi

ลักษณะเฉพาะ	มูลค่า
แรงดันระเบิด	2 MPa 20 bar 290 psi
การรั่วไหลทั้งหมด	4 ml/h
ช่วงแรงดันไฟฟ้าที่ใช้งาน DC	12 V...24 V
ความผันผวนของแรงดันไฟฟ้าที่อนุญาต	+/- 10 %
หมายเหตุเกี่ยวกับการใช้พลังงาน	เฟสกระแสไฟต่ำ 1.4 W เฟสกระแสไฟสูง 5.5 W สำหรับ 100 ms
ลักษณะขดลวด	12 - 24 แรงดันไฟฟ้า: เฟสกระแสไฟต่ำ 1.4 W, เฟสกระแสไฟสูง 5.5 W
ชั้นฉนวน	B
รอบการทำงาน	100% เกี่ยวกับการลดการถือครองปัจจุบัน สังเกตหมายเหตุเกี่ยวกับการทำงานของโซลินอยด์ว่าแล้ว
ความถี่การสลับสูงสุด	4 Hz
หมายเหตุเกี่ยวกับความถี่ในการเปลี่ยน	ขึ้นอยู่กับอุณหภูมิแวดล้อมและสภาพการติดตั้ง
สลับเวลากับสื่อของเหลว	15 ms
การเปลี่ยนเวลาบนตัวกลางก๊าซ	9 ms
เวลาตอบสนอง "off" จากตัวกลางที่เป็นของเหลว	7 ms
การเปลี่ยนเวลาจากตัวกลางที่เป็นก๊าซ	5 ms
อัตราการไหลปกติที่กำหนด (ทำให้เป็นมาตรฐานตามมาตรฐาน DIN 1343)	50 l/min
หมายเหตุเกี่ยวกับการไหลปกติเล็กน้อย	ที่แรงดันตกคร่อม 1 -> 0 บาร์ (ตัวกลางที่เป็นแก๊ส)
กระแสKv	0.041 m <sup>3</sup> /h
อัตราการไหลค่าKv	0.67 l/min
หมายเหตุเกี่ยวกับ Flow Kv	สำหรับน้ำปานกลาง ความต่างของแรงดัน 1 บาร์
การไหลของน้ำที่แรงดันใช้งานสูงสุด	0.060 ลบ.ม./ชม. 1.0 ลิตร/นาที
วัสดุที่อยู่อาศัย	PEEK
วัสดุเมมเบรน	FPM
ซีลวัสดุ	FPM
วัสดุหมายเหตุ	เป็นไปตามข้อกำหนด RoHS
การปฏิบัติตามข้อกำหนดของห้องปฏิบัติการ	VDMA24364 โซน III
น้ำหนักผลิตภัณฑ์	50 g
ระดับการป้องกัน	IP40
หมายเหตุเกี่ยวกับระดับการป้องกัน	ในสภาพการติดตั้ง
ข้อมูลการใช้งาน	สำหรับใช้ภายในอาคารเท่านั้น
ระดับความต้านทานการกัดกร่อน KBK	0 - ไม่มีความเครียดจากการกัดกร่อน
อนุญาต	เครื่องหมาย RCM
เครื่องหมาย CE (ดูประกาศเกี่ยวกับความสอดคล้อง)	ตามคำสั่ง EU EMC ตามระเบียบ RoHS ของสหภาพยุโรป
เครื่องหมาย UKCA (ดูประกาศความสอดคล้อง)	ตามระเบียบข้อบังคับของสหราชอาณาจักรสำหรับ EMC ตามระเบียบ RoHS ของสหราชอาณาจักร