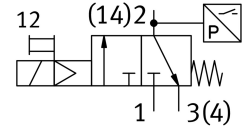
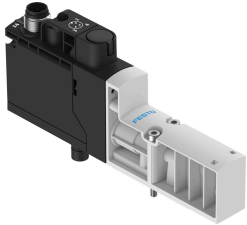


โซลีนอยด์วาล์ว VSVA-BT-M32CS1-MH-A2-1T1L-PZ

หมายเลขชิ้นส่วน: 8171470

FESTO



แผ่นข้อมูล

ลักษณะเฉพาะ	มูลค่า
ฟังก์ชันวาล์ว	3/2, แบบปิด, คอยดเดี่ยว
ประเภทการดำเนินการ	ไฟฟ้า
ความกว้าง	18 mm
อัตราการไหลปกติ	125 l/min
ช่องระบายอากาศที่ได้รับการจัดอันดับปกติ	125 l/min
แรงดันใช้งาน	0.3 MPa...1 MPa 3 bar...10 bar
โครงสร้างเชิงสร้างสรรค์	ที่นั่งจาน
รีเซ็ตประเภท	สปริงกล สปริงลม
ระดับการป้องกัน	IP65
หลักการปิดผนึก	อ่อน
ตำแหน่งการติดตั้ง	ตามต้องการ
แมนนวลเทส	คล้ำ
ประเภทการกระตุ้น	น้ำร้อน
ควบคุมการจ่ายอากาศ	ภายใน
ทิศทางการไหล	กลับไม่ได้
ทับซ้อนกัน	ความคุ้มครองเชิงลบ
การแสดงผลสถานะสัญญาณ	LED สีเหลือง การสั่งงานวาล์ว LED สีเขียว สวิตซ์แรงดัน, สภาพการระบายอากาศ
เปลี่ยนตำแหน่งแบบสอบถาม	ผ่านสวิตซ์แรงดัน, สภาพการระบายอากาศ
รอบการทำงาน	100%
พัลส์ทดสอบบวกสูงสุดด้วยสัญญาณ 0	2000 μ s
ซีพจรทดสอบเชิงลบสูงสุดพร้อมสัญญาณ 1 ตัว	1200 μ s
พิกัดแรงดันไฟฟ้า DC	24 V
ลักษณะขดลวด	24VDC: 1.6W
ความผันผวนของแรงดันไฟฟ้าที่อนุญาต	+/- 10 %
สื่อปฏิบัติการ	ระบบอัดอากาศตามมาตรฐาน ISO 8573-1:2010 [7:4:4]
หมายเหตุเกี่ยวกับสื่อปฏิบัติการ/ควบคุม	ไม่สามารถทาน้ำมันได้
ความเหนียว	การทดสอบการขนส่งที่มีระดับความรุนแรง 2 ตาม FN 942017-4 และ EN 60068-2-6
กันกระแทก	การทดสอบแรงกระแทกด้วยระดับความรุนแรง 2 ตาม FN 942017-5 และ EN 60068-2-27

ลักษณะเฉพาะ	มูลค่า
ระดับความต้านทานการกัดกร่อน KBK	0 - ไม่มีความเสี่ยงจากการกัดกร่อน
การปฏิบัติตามข้อกำหนดของห้องปฏิบัติการ	VDMA24364-B1/B2-L
อุณหภูมิปานกลาง	-5 °C...50 °C
สื่อควบคุม	ระบบอัตโนมัติตามมาตรฐาน ISO 8573-1:2010[7:4:4]
อุณหภูมิโดยรอบ	-5 °C...50 °C
MTTF ส่วนประกอบย่อย	443 ปี, สวิตช์แรงดัน
น้ำหนักผลิตภัณฑ์	110 g
การเชื่อมต่อไฟฟ้า	เสียบเข้าไป
ประเภทของรัด	บนแผ่นเชื่อมต่อ
ขอตอลม 2	G1/8
ขอตอลม 4	G1/8
วัสดุหมายเหตุ	เป็นไปตามข้อกำหนด RoHS
ซีลวัสดุ	HNBR NBR
วัสดุที่อยู่อาศัย	PA เสริมแรง
วัสดุสกรู	เหล็กกล้าไนซ์
ฟังก์ชันการเปลี่ยนองศาประกอบ	ที่เปิด