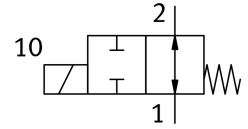


โซลินอยด์วาล์วแยกส่วน VYKA-F7-M22U-12-PE-5YQ7

หมายเลขชิ้นส่วน: 8170091

FESTO



แผ่นข้อมูล

| ลักษณะเฉพาะ | มูลค่า |
|---|---|
| โครงสร้างเชิงสร้างสรรค์ | วาล์วโยกพร้อมซีลไดอะแฟรม |
| หลักการปิดผนึก | อ่อน |
| วัสดุที่สัมผัสโดยตัวกลาง | EPDM PEEK |
| ปลอดภัยสำหรับอาหาร | ดูข้อมูลวัสดุเพิ่มเติม |
| ฟังก์ชันวาล์ว | 2/2 เปิด monostable |
| ความกว้างปรกติ | 1.2 mm |
| ทิศทางการไหล | ย้อนกลับได้โดยมีข้อจำกัด |
| ประเภทการดำเนินการ | ไฟฟ้า |
| ประเภทการกระตุ้น | โดยตรง |
| รีเซ็ตประเภท | สปริงกล |
| แมนนวลเทส | ไม่มี |
| ตำแหน่งการติดตั้ง | ตามต้องการ |
| ประเภทของรัด | พร้อมรูเจาะสำหรับสกรู M2 |
| การเชื่อมต่อไฟฟ้า 1, ประเภทการเชื่อมต่อ | กระป๋อง |
| การเชื่อมต่อไฟฟ้า 1 เทคโนโลยีการเชื่อมต่อ | แผนภาพการเชื่อมต่อ Q7 |
| การเชื่อมต่อไฟฟ้า 1 จำนวนพิน/สายไฟ | 2 |
| ขนาด | 7 |
| ขวาง | 7.5 mm |
| การเชื่อมต่อของเหลว | หน้าแปลน |
| ปานกลาง | สื่อของเหลว สื่อก๊าซ |
| หมายเหตุเกี่ยวกับสื่อ | สังเกตความต้านทานของวัสดุที่สัมผัสกับตัวกลาง ขนาดอนุภาคสูงสุด 5 µm |
| ปริมาณภายใน | วาล์วช่องว่างของเหลว 18 µl วาล์ว 24 µl พร้อมข้อต่อแบบไหล |
| ตัวกลางของเหลวอุณหภูมิปานกลาง | 0 °C...50 °C |
| อุณหภูมิปานกลาง ตัวกลางก๊าซ | 0 °C...50 °C |
| อุณหภูมิโดยรอบ | 0 °C...50 °C |
| อุณหภูมิในการจัดเก็บ | -20 °C...70 °C |
| ความดันปานกลาง | -0.05 MPa...0.2 MPa -0.5 bar...2 bar -7.25 psi...29 psi |

| ลักษณะเฉพาะ | มูลค่า |
|--|---|
| หมายเหตุ สำหรับความดันปานกลาง | ระหว่าง : -.25 - 2 บาร์ / -.025 - .2 MPa / -3.625 - 29psi ออก: -0.5 - 1 บาร์ / -0.05 - 0.1 MPa / -7.25 - 14.5psi |
| ความแตกต่างของความดัน | 0.2 MPa 2 bar 29 psi |
| แรงดันระเบิด | 2.3 MPa 23 bar 333.5 psi |
| ช่วงแรงดันไฟฟ้าที่ใช้งาน DC | 12 V...26 V |
| หมายเหตุเกี่ยวกับช่วงแรงดันไฟฟ้าที่ใช้งาน DC | พร้อมแผ่นเชื่อมต่อไฟฟ้า VAVE-K1-... |
| ความผันผวนของแรงดันไฟฟ้าที่อนุญาต | +/- 10 % |
| ปริมาณการใช้ไฟฟ้า | 3.5 W |
| หมายเหตุเกี่ยวกับการใช้พลังงาน | เฟสกระแสไฟต่ำ 0.3 W เฟสกระแสสูง 3.5 W เป็นเวลา 60 ms เชื่อมต่อกับ VAVE-K1-... |
| ลักษณะขดลวด | 12 - 26V DC: เฟสกระแสไฟต่ำ 0.06W, เฟสกระแสสูง 2.2W |
| ชั้นฉนวน | B |
| รอบการทำงาน | 100% เกี่ยวกับการลดการถือครองปัจจุบัน สังเกตหมายเหตุเกี่ยวกับการทำงานของโซลินอยด์วาล์ว |
| ความถี่การสลับสูงสุด | 6 Hz |
| หมายเหตุเกี่ยวกับความถี่ในการเปลี่ยน | ขึ้นอยู่กับอุณหภูมิแวดล้อมและสภาพการติดตั้ง รอบการทำงาน 100% ขึ้นอยู่กับอุณหภูมิแวดล้อมและสภาพการติดตั้ง ความถี่สวิตซ์ที่สูงสุดซึ่งที่ขึ้นเป็นไปไดด้วยรอบการทำงาน <100% |
| เวลาดับสนอง "off" จากตัวกลางที่เป็นของเหลว | 5 ms |
| การเปลี่ยนเวลาจากตัวกลางที่เป็นก๊าซ | 5 ms |
| อัตราการไหลปกติ | 10 l/min |
| หมายเหตุเกี่ยวกับการไหลปกติเล็กน้อย | ด้วยแรงดันตกคร่อม 1 -> 0 บาร์ (ตัวกลางที่เป็นแก๊ส) |
| กระแส Kv | 0.018 m ³ /h |
| อัตราการไหลค่า Kv | 0.3 l/min |
| หมายเหตุเกี่ยวกับ Flow Kv | สำหรับน้ำปานกลาง ความต่างของแรงดัน 1 บาร์ |
| การไหลของน้ำที่แรงดันใช้งานสูงสุด | 0.024 ลบ.ม./ชม 0.40 ลิตร/นาที |
| วัสดุที่อยู่อาศัย | PA เสริมแรง PEEK PPA เสริม |
| วัสดุเมมเบรน | EPDM |
| ซีลวัสดุ | EPDM |
| วัสดุหมายเหตุ | เป็นไปตามข้อกำหนด RoHS |
| การปฏิบัติตามข้อกำหนดของห้องปฏิบัติการ | VDMA24364 โชน III |
| น้ำหนักผลิตภัณฑ์ | 10.9 g |
| ระดับการป้องกัน | IP40 |
| หมายเหตุเกี่ยวกับระดับการป้องกัน | ในสภาพการติดตั้ง |
| ข้อมูลการใช้งาน | สำหรับใช้ภายในอาคารเท่านั้น |
| ระดับความต้านทานการกัดกร่อน KBK | 0 - ไม่มีความเครียดจากการกัดกร่อน |