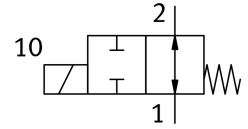
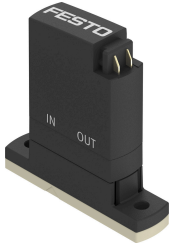


โซลินอยด์วาล์วแยกส่วน VYKA-F7-M22U-12-PV-5YQ7

หมายเลขชิ้นส่วน: 8170090

FESTO



แผ่นข้อมูล

ลักษณะเฉพาะ	มูลค่า
โครงสร้างเชิงสร้างสรรค์	วาล์วโยกพร้อมซีลไดอะแฟรม
หลักการปิดผนึก	อ่อน
วัสดุที่สัมผัสโดยตัวกลาง	FPM PEEK
ปลอดภัยสำหรับอาหาร	ดูข้อมูลวัสดุเพิ่มเติม
ฟังก์ชันวาล์ว	2/2 เปิด monostable
ความกว้างปรกติ	1.2 mm
ทิศทางการไหล	ย้อนกลับได้โดยมีข้อจำกัด
ประเภทการดำเนินการ	ไฟฟ้า
ประเภทการกระตุ้น	โดยตรง
รีเซ็ตประเภท	สปริงกล
แมนนวลเทส	ไม่มี
ตำแหน่งการติดตั้ง	ตามต้องการ
ประเภทของรัด	พร้อมรูเจาะสำหรับสกรู M2
การเชื่อมต่อไฟฟ้า 1, ประเภทการเชื่อมต่อ	กระป๋อง
การเชื่อมต่อไฟฟ้า 1 เทคโนโลยีการเชื่อมต่อ	แผนภาพการเชื่อมต่อ Q7
การเชื่อมต่อไฟฟ้า 1 จำนวนพิน/สายไฟ	2
ขนาด	7
ขวาง	7.5 mm
การเชื่อมต่อของเหลว	หน้าแปลน
ปานกลาง	สื่อของเหลว สื่อก๊าซ
หมายเหตุเกี่ยวกับสื่อ	สังเกตความต้านทานของวัสดุที่สัมผัสกับตัวกลาง ขนาดอนุภาคสูงสุด 5 µm
ปริมาณภายใน	วาล์วช่องว่างของเหลว 18 µl วาล์ว 24 µl พร้อมข้อต่อแบบไหล
ตัวกลางของเหลวอุณหภูมิปานกลาง	0 °C...50 °C
อุณหภูมิปานกลาง ตัวกลางก๊าซ	0 °C...50 °C
อุณหภูมิโดยรอบ	0 °C...50 °C
อุณหภูมิในการจัดเก็บ	-20 °C...70 °C
ความดันปานกลาง	-0.05 MPa...0.2 MPa -0.5 bar...2 bar -7.25 psi...29 psi

ลักษณะเฉพาะ	มูลค่า
หมายเหตุ สำหรับความดันปานกลาง	ระหว่าง : -.25 - 2 บาร์ / -.025 - .2 MPa / -3.625 - 29psi ออก: -0.5 - 1 บาร์ / -0.05 - 0.1 MPa / -7.25 - 14.5psi
ความแตกต่างของความดัน	0.2 MPa 2 bar 29 psi
แรงดันระเบิด	2.3 MPa 23 bar 333.5 psi
ช่วงแรงดันไฟฟ้าที่ใช้งาน DC	12 V...26 V
หมายเหตุเกี่ยวกับช่วงแรงดันไฟฟ้าที่ใช้งาน DC	พร้อมแผ่นเชื่อมต่อไฟฟ้า VAVE-K1-...
ความผันผวนของแรงดันไฟฟ้าที่อนุญาต	+/- 10 %
ปริมาณการใช้ไฟฟ้า	3.5 W
หมายเหตุเกี่ยวกับการใช้พลังงาน	เฟสกระแสวิตช์ 0.3 W เฟสกระแสวิตช์ 3.5 W เป็นเวลา 60 ms เชื่อมต่อกับ VAVE-K1-...
ลักษณะขดลวด	12 - 26V DC: เฟสกระแสวิตช์ 0.06W, เฟสกระแสวิตช์ 2.2W
ชั้นฉนวน	B
รอบการทำงาน	100% เกี่ยวกับการลดการถือครองปัจจุบัน สังเกตหมายเหตุเกี่ยวกับการทำงานของโซลินอยด์วาล์ว
ความถี่การสลับสูงสุด	6 Hz
หมายเหตุเกี่ยวกับความถี่ในการเปลี่ยน	ขึ้นอยู่กับอุณหภูมิแวดล้อมและสภาพการติดตั้ง รอบการทำงาน 100% ขึ้นอยู่กับอุณหภูมิแวดล้อมและสภาพการติดตั้ง ความถี่สวิตช์ที่สูงขึ้นเป็นไปได้ด้วยรอบการทำงาน <100%
เวลาดับสนอง "off" จากตัวกลางที่เป็นของเหลว	5 ms
การเปลี่ยนเวลาจากตัวกลางที่เป็นก๊าซ	5 ms
อัตราการไหลปกติ	10 l/min
หมายเหตุเกี่ยวกับการไหลปกติเล็กน้อย	ด้วยแรงดันตกคร่อม 1 -> 0 บาร์ (ตัวกลางที่เป็นแก๊ส)
กระแสKv	0.018 m ³ /h
อัตราการไหลค่าKv	0.3 l/min
หมายเหตุเกี่ยวกับ Flow Kv	สำหรับน้ำปานกลาง ความต่างของแรงดัน 1 บาร์
การไหลของน้ำที่แรงดันใช้งานสูงสุด	0.024 ลบ.ม./ชม 0.40 ลิตร/นาที
วัสดุที่อยู่อาศัย	PA เสริมแรง PEEK PPA เสริม
วัสดุเมมเบรน	FPM
ซีลวัสดุ	FPM
วัสดุหมายเหตุ	เป็นไปตามข้อกำหนด RoHS
การปฏิบัติตามข้อกำหนดของห้องปฏิบัติการ	VDMA24364 โชน III
น้ำหนักผลิตภัณฑ์	10.9 g
ระดับการป้องกัน	IP40
หมายเหตุเกี่ยวกับระดับการป้องกัน	ในสภาพการติดตั้ง
ข้อมูลการใช้งาน	สำหรับใช้ภายในอาคารเท่านั้น
ระดับความต้านทานการกัดกร่อน KBK	0 - ไม่มีความเครียดจากการกัดกร่อน