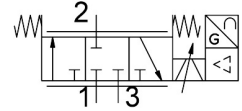


# วาล์วควบคุมทิศทางตามสัดส่วน VPWI-5-L-3-G18-B2-V1-D

หมายเลขชิ้นส่วน: 8167809

FESTO



## แผ่นข้อมูล

ลักษณะเฉพาะ	มูลค่า
ประเภทการดำเนินการ	ไฟฟ้า
หลักการปิดผนึก	อ่อน
ตำแหน่งการติดตั้ง	ตามต้องการ
โครงสร้างเชิงสร้างสรรค์	วาล์วกันวาล์วพร้อมสปริงกลับ
รีเซ็ตประเภท	สปริงกล
ขนาด กว้าง x ยาว x สูง	42.2 มม. x 95.3 มม. x 94.3 มม.
ประกาศด้านความปลอดภัย	ตำแหน่งปลอดภัย VPWI ตำแหน่งพักปิด
ประเภทการกระตุ้น	โดยตรง
ทิศทางการไหล	กลับไม่ได้
การระบายอากาศที่กำหนด	5 mm 5 mm
การรั่วไหลทั้งหมด	5 l/h
ประเภทการแสดงผล	สี TFT
ขนาดจอแสดงผล	1.77"
ความละเอียดในการแสดงผล	128x160 พิกเซล
ฟังก์ชันวาล์ว	วาล์วควบคุมทิศทางตามสัดส่วน 3 ทาง
การป้องกันขั้วย้อนกลับ	สำหรับการเชื่อมต่อไฟฟ้าทั้งหมด
ความต้านทานไฟฟ้าลัดวงจร	สำหรับการเชื่อมต่อไฟฟ้าทั้งหมด
ความยาวสายสูงสุด	30 ม.
รายการตั้งค่า	0 - 10 V
ความต้านทานอินพุต	100 kOhm
สวิตช์เชิงเอาท์พุท	ผลัดตั้ง
กระแสไฟขาออกสูงสุด	25 mA
ช่วงสัญญาณ เอาต์พุตแบบอนาล็อก	0 - 10 V
ขั้นต่ำไหลลดความต้านทานแรงดันไฟฟ้าเอาต์พุต	2 kOhm
ความถูกต้องของเอาต์พุตแบบอนาล็อกใน $\pm$ %FS	1 %FS
แรงดันใช้งาน	0 MPa...0.2 MPa 0 bar...2 bar
แรงดันขาเข้า 1	0 MPa...0.6 MPa 0 bar...6 bar 0 psi...87 psi

ลักษณะเฉพาะ	มูลค่า
แรงดันขาเข้า 3	-0.1 MPa...0 MPa -1 bar...0 bar -14.5 psi...0 psi
แรงดันระเบิด	4 MPa 40 bar 580 psi
ค่า C	2.1 l/sbar
อัตราการไหลปกติที่กำหนด (ทำให้เป็นมาตรฐานตามมาตรฐาน DIN 1343)	490 l/min
อัตราการไหลปกติ 2-3	340 l/min
ตัดความถี่	125 Hz
สลับเวลาเปิด	8 ms
เปลี่ยนเวลาปิด	8 ms
ฮิสเทรีซิส	0.3 %FS
ค่าสัมประสิทธิ์อุณหภูมิ	0.02 %/K
พิกัดแรงดันไฟฟ้า DC	24 V
ช่วงแรงดันไฟฟ้าที่ใช้งาน DC	21.6 V...27.6 V
กระแสปกติ	0.17 A
การใช้พลังงานสูงสุด	525 mA
ปริมาณการใช้ไฟฟ้าสูงสุด	14.5 W
อนุญาต	เครื่องหมาย RCM c UL เร้า - รายการ (OL)
เครื่องหมาย CE (ดูประกาศเกี่ยวกับความสอดคล้อง)	ตามคำสั่ง EU EMC ตามระเบียบ RoHS ของสหภาพยุโรป
เครื่องหมาย UKCA (ดูคำประกาศความสอดคล้อง)	ตามระเบียบข้อบังคับของสหราชอาณาจักรสำหรับ EMC ตามระเบียบ RoHS ของสหราชอาณาจักร
ใบรับรองออกโดยหน่วยงาน	UL E322346
สื่อปฏิบัติการ	ระบบอัตโนมัติตามมาตรฐาน ISO 8573-1:2010 [7:4:4] ก๊าซเฉื่อย
หมายเหตุเกี่ยวกับสื่อปฏิบัติการ/ควบคุม	ไม่สามารถทำน้ำมันได้
ความเหนียวล้า	การทดสอบการขนส่งที่มีระดับความรุนแรง 2 ตาม FN 942017-4 และ EN 60068-2-6
กันกระแทก	การทดสอบแรงกระแทกด้วยระดับความรุนแรง 2 ตาม FN 942017-5 และ EN 60068-2-27
ระดับความต้านทานการกัดกร่อน KBK	2 - การสัมผัสกับการกัดกร่อนในระดับปานกลาง
การปฏิบัติตามข้อกำหนดของห้องปฏิบัติการ	VDMA24364-B1/B2-L
อุณหภูมิปานกลาง	0 °C...50 °C
ระดับการป้องกัน	IP65
ระดับมลพิษ	2
อุณหภูมิโดยรอบ	0 °C...50 °C
อุณหภูมิในการจัดเก็บ	-20 °C...70 °C
ชั้นภูมิอากาศ	3K3 ตามมาตรฐาน EN 60721
ความชื้นสัมพัทธ์	0 - 85 % ไม่ควบคุม
ขนาดเดิมพื้นที่กำหนด	< 3000 m NHN
ระดับพลังเสียง	62.5 dB(A)
ระดับพลังเสียงที่ระยะ 1 เมตร	51.9 dB(A)
ข้อมูลการใช้งาน	ผลิตภัณฑ์นี้เหมาะสำหรับงานอุตสาหกรรมเท่านั้น อาจต้องมีมาตรการในการระงับสัญญาณรบกวนวิทยุในพื้นที่อยู่อาศัย
น้ำหนักผลิตภัณฑ์	370 g
ความสามารถในการทำซ้ำ FS	0.3 %
การเชื่อมต่อไฟฟ้า 1 ฟังก์ชัน	เอาท์พุทมูลค่าที่แท้จริง อินพุตเซ็ทพอยต์ แหล่งจ่ายไฟ
การเชื่อมต่อไฟฟ้า 1, ประเภทการเชื่อมต่อ	ปลั๊ก
การเชื่อมต่อไฟฟ้า 1 เทคโนโลยีการเชื่อมต่อ	M12x1 A-coded ตามมาตรฐาน EN 61076-2-101
การเชื่อมต่อไฟฟ้า 1 จำนวนพิน/สายไฟ	5
การเชื่อมต่อไฟฟ้า 1 แรงบิดการขันแน่น	1.5 Nm

ลักษณะเฉพาะ	มูลค่า
ประเภทของรัด	มีรูเจาะสำหรับสกรู M4 พร้อมราง DIN
ข้อต่อลม 1	G1/8
ข้อต่อลม 2	G1/8
ข้อต่อลม 3	G1/8
ขันสกรูแรงบิดสูงสุด	8.5 Nm
ปลอดภัยสำหรับอาหาร	ดูข้อมูลวัสดุเพิ่มเติม
วัสดุหมายเหตุ	เป็นไปตามข้อกำหนด RoHS
วัสดุหุ้ม	PA เสริมแรง
ซีลวัสดุ	HNBR ไฟเบอร์
วัสดุที่อยู่อาศัย	PA เสริมแรง