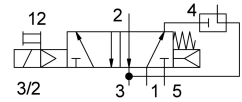
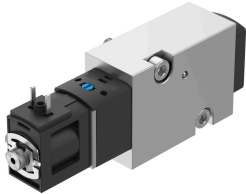


โซลินอยด์วาล์ว VSNC-FK-M32C-RD-G18-1C1-S

หมายเลขชิ้นส่วน: 8166611

FESTO



แผ่นข้อมูล

ลักษณะเฉพาะ	มูลค่า
ฟังก์ชันวาล์ว	3/2, แบบปิด, คอยดเดี่ยว
ประเภทการดำเนินการ	ไฟฟ้า
ความกว้าง	25.5 mm
อัตราการไหลปกติ	400 l/min
การเชื่อมต่อการทำงานด้วยลม	แผนภาพการเชื่อมต่อ NAMUR
แรงดันใช้งาน	24V DC 0.25 MPa...0.8 MPa 2.5 bar...8 bar
โครงสร้างเชิงโครงสร้าง	ลูกสูบสไลด์พร้อมแหวนซีล
รีเซ็ตประเภท	สปริงกล สปริงลม
ระดับการป้องกัน	IP65
ฟังก์ชันการระบายอากาศ	คั้นแรงได้
หลักการปิดผนึก	อ่อน
ตำแหน่งการติดตั้ง	ตามต้องการ
โดมาตรฐาน	VDI/VDE 3845 (NAMUR)
แมนนวลเทส	Detenting
ประเภทการกระตุ้น	น้ำร้อน
ควบคุมการจ่ายอากาศ	ภายใน
ทิศทางการไหล	กลับไม่ได้
ทับซ้อนกัน	ความคุ้มครองที่ดี
คาช	0.3
คา C	2.1 l/sbar
การไหลเล็กน้อยที่กำหนด, การหมุนเวียนอากาศเสีย 4->3	100 l/min
เปลี่ยนเวลาปิด	50 ms
สลับเวลาเปิด	50 ms
รอบการทำงาน	100%
ลักษณะขดลวด	24 V DC: 2.4 W
สื่อปฏิบัติการ	ระบบอัดอากาศตามมาตรฐาน ISO 8573-1:2010 [7:4:4]
หมายเหตุเกี่ยวกับสื่อปฏิบัติการ/ควบคุม	สามารถทาน้ำมันได้ (จำเป็นสำหรับการทำงานต่อไป)
ระดับความต้านทานการกัดกร่อน KBK	1 - ความเค้นต่อการกัดกร่อนต่ำ
การปฏิบัติตามข้อกำหนดของห้องปฏิบัติการ	VDMA24364 โซน III

ลักษณะเฉพาะ	มูลค่า
อุณหภูมิในการจัดเก็บ	-20 °C...60 °C
อุณหภูมิปานกลาง	-20 °C...50 °C
อุณหภูมิโดยรอบ	-20 °C...50 °C
น้ำหนักผลิตภัณฑ์	220 g
การเชื่อมต่อไฟฟ้า	รูปร่าง C
ประเภทของรีด	มีรูทะลุ
ทอระบอบอากาศ	ไม่ยืด
ขอตอล 1	G1/8
ขอตอล 2	แผนภาพการเชื่อมต่อ NAMUR
ขอตอล 3	G1/8
ขอตอล 4	แผนภาพการเชื่อมต่อ NAMUR
ขอตอล 5	G1/8
วัสดุหมายเหตุ	เป็นไปตามข้อกำหนด RoHS
วัสดุหุ้ม	PA เสริมแรง
ซีลวัสดุ	NBR
วัสดุที่อยู่อาศัย	โลหะผสมอลูมิเนียมตัด
การแทนที่คู่มือวัสดุ	PA เสริมแรง
วัสดุลูกสูบ	โลหะผสมอลูมิเนียมตัด
วัสดุสกรู	เหล็กกล้าโรสไนมัลลอยด์สูง