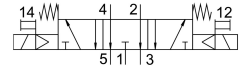
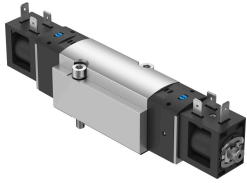


โซลินอยด์วาล์ว VSVA-BK-P53E-D-D1-1B2

หมายเลขชิ้นส่วน: 8166595

FESTO



แผ่นข้อมูล

ลักษณะเฉพาะ	มูลค่า
ฟังก์ชันวาล์ว	5/3 ของระบายอากาศ
ประเภทการดำเนินการ	ไฟฟ้า
ความกว้าง	38 mm
ขนาดวาล์ว	42 mm
อัตราการไหลปกติ	1200 l/min
การเชื่อมต่อการทำงานด้วยลม	แผ่นเชื่อมต่อขนาด 1 ตามมาตรฐาน ISO 5599-1
แรงดันใช้งาน	24V DC 0.3 MPa...0.8 MPa 3 bar...8 bar
โครงสร้างเชิงสร้างสรรค์	ลูกสูบสไลด์พร้อมแหวนซีล
รีเซ็ตประเภท	สปริงกล
ระดับการป้องกัน	IP65 พร้อมซีลกันน้ำ ตามมาตรฐาน IEC 60529
ความกว้างปกติ	6.3 mm
ขว้าง	43 mm
ฟังก์ชันการระบายอากาศ	คืนแรงได้
หลักการปิดผนึก	อ่อน
ตำแหน่งการติดตั้ง	ตามต้องการ
ได้มาตรฐาน	ISO 5599-1
แมนนวลเทส	Detenting คล้ำ
รหัส ISO	157
ประเภทการกระตุ้น	นำร่อง
ควบคุมการจ่ายอากาศ	ภายใน
ทิศทางการไหล	กลับไม่ได้
ทับซ้อนกัน	ความคุ้มครองเชิงลบ
การแสดงสถานะสัญญาณ	พร้อมอุปกรณ์เสริม
ค่าข	0.26
ค่า C	5.63 l/sbar
วาล์วไหล	1289 l/min
วาล์วไหลบนฐานรอง	1289 l/min
วาล์วไหลเชื่อมโยงด้วยลม	1283 l/min

ลักษณะเฉพาะ	มูลค่า
เปลี่ยนเวลาปิด	37.4 ms
สลับเวลาเปิด	12.4 ms
เปลี่ยนเวลา	18.9 ms
รอบการทำงาน	100%
พัลส์ทดสอบบวกสูงสุดด้วยสัญญาณ 0	2500 μ s
ซีพจรทดสอบเชิงลบสูงสุดพร้อมสัญญาณ 1 ตัว	1100 μ s
พิกัดแรงดันไฟฟ้า DC	24 V
ลักษณะขดลวด	24VDC: 3.3W
ความผันผวนของแรงดันไฟฟ้าที่อนุญาต	+/- 10 %
สื่อปฏิบัติการ	ระบบอัตโนมัติตามมาตรฐาน ISO 8573-1:2010 [7:4:4]
หมายเหตุเกี่ยวกับสื่อปฏิบัติการ/ควบคุม	สามารถทาน้ำมันได้ (จำเป็นสำหรับการทำงานต่อไป)
ความเหนียว	การทดสอบการขนส่งที่มีระดับความรุนแรง 2 ตาม FN 942017-4 และ EN 60068-2-6
กันกระแทก	การทดสอบแรงกระแทกด้วยระดับความรุนแรง 2 ตาม FN 942017-5 และ EN 60068-2-27
ระดับความต้านทานการกัดกร่อน KBK	1 - ความเค้นต่อการกัดกร่อนต่ำ
การปฏิบัติตามข้อกำหนดของห้องปฏิบัติการ	VDMA24364 โซน III
อุณหภูมิปานกลาง	-5 °C...50 °C
สื่อควบคุม	ระบบอัตโนมัติตามมาตรฐาน ISO 8573-1:2010 [7:4:4]
อุณหภูมิโดยรวม	-5 °C...50 °C
แรงบิดสูงสุดสำหรับการยืดอก	5 Nm
น้ำหนักผลิตภัณฑ์	402 g
การเชื่อมต่อไฟฟ้า	รูปร่าง B มาตรฐานอุตสาหกรรม (11 มม.)
ประเภทของรัด	แบนเชื่อมตอ
ทอระบอบอากาศ	ไม่ยึด
ขดลอม 1	แบนเชื่อมตอขนาด 1 ตามมาตรฐาน ISO 5599-1
ขดลอม 2	ฐานรองวาลว,ขนาด 1 ตามมาตรฐาน ISO 5599-1
ขดลอม 3	แบนเชื่อมตอขนาด 1 ตามมาตรฐาน ISO 5599-1
ขดลอม 4	แบนเชื่อมตอขนาด 1 ตามมาตรฐาน ISO 5599-1
ขดลอม 5	แบนเชื่อมตอขนาด 1 ตามมาตรฐาน ISO 5599-1
วัสดุหมายเหตุ	เป็นไปตามข้อกำหนด RoHS
ซีลวัสดุ	HNBR NBR
วัสดุที่อยู่อาศัย	โลหะผสมอลูมิเนียมตัด
วัสดุวาลวลูกสูบ	โลหะผสมอลูมิเนียมตัด
วัสดุสกรู	เหล็กกล้าไนซ์