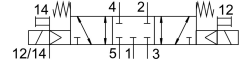
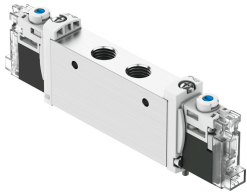


# โซลินอยด์วาล์ว VUVG-L14-P53C-ZT-G18-1H2L-F1A

หมายเลขชิ้นส่วน: 8164570

FESTO



## แผ่นข้อมูล

| ลักษณะเฉพาะ                             | มูลค่า   |
|---|--|
| ฟังก์ชันวาล์ว                           | 5/3 บีดแล้ว  |
| ประเภทการดำเนินการ                      | ไฟฟ้า  |
| ขนาดวาล์ว                               | 14 mm  |
| อัตราการไหลปกติ                         | 650 l/min  |
| การเชื่อมต่อการทำงานด้วยลม              | G1/8   |
| แรงดันใช้งาน                            | 24V DC<br>-0.09 MPa...1 MPa<br>-0.9 bar...10 bar   |
| โครงสร้างเชิงสร้างสรรค์                 | ตัวเลื่อนลูกสูบ                                    |
| รีเซ็ตประเภท                            | สปริงกล  |
| อนุญาต                                  | เครื่องหมาย RCM<br>c UL เรา - ได้รับการยอมรับ (OL) |
| ใบรับรองออกโดยหน่วยงาน                  | UL MH19482   |
| ระดับการป้องกัน                         | IP40   |
| ความกว้างปรกติ                          | 5.6 mm   |
| ฟังก์ชันการระบายอากาศ                   | คันเร่งได้   |
| หลักการปิดผนึก                          | อ่อน   |
| ตำแหน่งการติดตั้ง                       | ตามต้องการ   |
| แมนนวลเทส                               | Detenting<br>คล้ำ<br>ปกติ                          |
| ประเภทการกระตุ้น                        | นำร่อง   |
| ควบคุมการจ่ายอากาศ                      | ภายนอก   |
| ทับซ้อนกัน                              | ความคุ้มครองที่ดี                                  |
| ไฟลัดความดัน                            | 0.3 MPa...0.8 MPa<br>3 bar...8 bar                 |
| ความเหมาะสมของสัญญาณ                    | ใช่  |
| เปลี่ยนเวลาปิด                          | 45 ms  |
| สลับเวลาเปิด                            | 15 ms  |
| เปลี่ยนเวลา                             | 28 ms  |
| รอบการทำงาน                             | 100%   |
| พัลส์ทดสอบบวกสูงสุดด้วยสัญญาณ 0         | 700 $\mu$ s  |
| ซีพจรทดสอบเชิงลบสูงสุดพร้อมสัญญาณ 1 ตัว | 900 $\mu$ s  |

| ลักษณะเฉพาะ                               | มูลค่า  |
|---|---|
| ลักษณะขดลวด                               | 24VDC: 0.8W   |
| ความผันผวนของแรงดันไฟฟ้าที่อนุญาต         | +/- 10 %  |
| สื่อปฏิบัติการ                            | ระบบอัตโนมัติตามมาตรฐาน ISO 8573-1:2010 [7:4:4]   |
| หมายเหตุเกี่ยวกับสื่อปฏิบัติการ/ควบคุม    | สามารถทาน้ำมันได้ (จำเป็นสำหรับการทำงานต่อไป)   |
| ความเหนียว                                | การทดสอบการชนงัดที่มีระดับความรุนแรง 2 ตาม FN 942017-4 และ EN 60068-2-6   |
| ข้อจำกัดของอุณหภูมิแวดล้อมและอุณหภูมิสื่อ | -5 - 50 °C<br>โดยไม่ถือการลดกระแส   |
| กันกระแทก                                 | การทดสอบแรงกระแทกด้วยระดับความรุนแรง 2 ตาม FN 942017-5 และ EN 60068-2-27  |
| ระดับความต้านทานการกัดกร่อน KBK           | 0 - ไม่มีความเสี่ยงจากการกัดกร่อน   |
| การปฏิบัติตามข้อกำหนดของห้องปฏิบัติการ    | VDMA24364 โซน III   |
| ความเหมาะสมสำหรับการผลิตแบตเตอรี่ Li-ion  | ไม่แนะนำให้ใช้โลหะที่มีทองแดง สังกะสี หรือนิกเกิลเป็นส่วนประกอบหลักมากกว่า 1% ข้อยกเว้น ได้แก่ นิกเกิลในเหล็กกล้า พื้นผิวขุบนิกเกิลทางเคมี แผงวงจรพิมพ์ สายเคเบิล ขั้วต่อไฟฟ้า และขดลวด |
| คลาสคลีนรูม                               | คลาส 5 ตามมาตรฐาน ISO 14644-1   |
| อุณหภูมิในการจัดเก็บ                      | -20 °C...60 °C  |
| อุณหภูมิปานกลาง                           | -5 °C...50 °C   |
| สื่อควบคุม                                | ระบบอัตโนมัติตามมาตรฐาน ISO 8573-1:2010 [7:4:4]   |
| อุณหภูมิโดยรอบ                            | -5 °C...50 °C   |
| น้ำหนักผลิตภัณฑ์                          | 89 g  |
| การเชื่อมต่อไฟฟ้า                         | 2 พิน<br>รูปแบบการเชื่อมต่อ H การเชื่อมต่อแวนอน<br>ปลั๊ก  |
| ประเภทของรัด                              | ทางเลือก:<br>บนแถบขั้วต่อ<br>มีรูทะลุ   |
| ควบคุมการเชื่อมต่ออากาศ 12/14             | M5  |
| ขดลวด 1                                   | G1/8  |
| ขดลวด 2                                   | G1/8  |
| ขดลวด 3                                   | G1/8  |
| ขดลวด 4                                   | G1/8  |
| ขดลวด 5                                   | G1/8  |
| วัสดุหมายเหตุ                             | เป็นไปตามข้อกำหนด RoHS  |
| ซีลวัสดุ                                  | HNBR<br>NBR   |
| วัสดุที่อยู่อาศัย                         | โลหะผสมอลูมิเนียมตัด  |
| วัสดุสกรู                                 | เหล็กเคลือบ   |