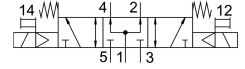


โซลินอยด์วาล์ว VUVG-L14-P53U-T-G18-1H2L-F1A

หมายเลขชิ้นส่วน: 8164560

FESTO



แผ่นข้อมูล

ลักษณะเฉพาะ	มูลค่า
ฟังก์ชันวาล์ว	ระบายอากาศ 5/3
ประเภทการดำเนินการ	ไฟฟ้า
ขนาดวาล์ว	14 mm
อัตราการไหลปกติ	550 l/min
การเชื่อมต่อการทำงานด้วยลม	G1/8
แรงดันใช้งาน	24V DC 0.3 MPa...0.8 MPa 3 bar...8 bar
โครงสร้างเชิงสร้างสรรค์	ตัวเลื่อนลูกสูบ
รีเซ็ตประเภท	สปริงกล
อนุญาต	เครื่องหมาย RCM c UL เร้า - ได้รับการยอมรับ (OL)
ใบรับรองออกโดยหน่วยงาน	UL MH19482
ระดับการป้องกัน	IP40
ความกว้างปรกติ	5.6 mm
ฟังก์ชันการระบายอากาศ	คันเร่งได้
หลักการปิดผนึก	อ่อน
ตำแหน่งการติดตั้ง	ตามต้องการ
แมนนวลเทส	Detenting คล้า ปกติ
ประเภทการกระตุ้น	นำร่อง
ควบคุมการจ่ายอากาศ	ภายใน
ทับซ้อนกัน	ความคุ้มครองที่ดี
ไหลลดความดัน	0.3 MPa...0.8 MPa 3 bar...8 bar
ความเหมาะสมของสัญญาณ	ไม่
เปลี่ยนเวลาปิด	45 ms
สลับเวลาเปิด	15 ms
เปลี่ยนเวลา	28 ms
รอบการทำงาน	100%
พัลส์ทดสอบบวกสูงสุดด้วยสัญญาณ 0	700 μ s
ชีพจรทดสอบเชิงลบสูงสุดพร้อมสัญญาณ 1 ตัว	900 μ s

ลักษณะเฉพาะ	มูลค่า
ลักษณะขดลวด	24VDC: 0.8W
ความผันผวนของแรงดันไฟฟ้าที่อนุญาต	+/- 10 %
สื่อปฏิบัติการ	ระบบอัตโนมัติตามมาตรฐาน ISO 8573-1:2010 [7:4:4]
หมายเหตุเกี่ยวกับสื่อปฏิบัติการ/ควบคุม	สามารถทาน้ำมันได้ (จำเป็นสำหรับการทำงานต่อไป)
ความเหนียว	การทดสอบการชนสงที่มีระดับความรุนแรง 2 ตาม FN 942017-4 และ EN 60068-2-6
ข้อจำกัดของอุณหภูมิแวดล้อมและอุณหภูมิสื่อ	-5 - 50 °C โดยไม่ถือการลดกระแส
กันกระแทก	การทดสอบแรงกระแทกด้วยระดับความรุนแรง 2 ตาม FN 942017-5 และ EN 60068-2-27
ระดับความต้านทานการกัดกร่อน KBK	0 - ไม่มีความเสี่ยงจากการกัดกร่อน
การปฏิบัติตามข้อกำหนดของห้องปฏิบัติการ	VDMA24364 โซน III
ความเหมาะสมสำหรับการผลิตแบตเตอรี่ Li-ion	ไม่แนะนำให้ใช้โลหะที่มีทองแดง สังกะสี หรือนิกเกิลเป็นส่วนประกอบหลักมากกว่า 1% ข้อยกเว้น ได้แก่ นิกเกิลในเหล็กกล้า พื้นผิวชุบนิกเกิลทางเคมี แผงวงจรพิมพ์ สายเคเบิล ขั้วต่อไฟฟ้า และขดลวด
คลาสคลีนรูม	คลาส 5 ตามมาตรฐาน ISO 14644-1
อุณหภูมิในการจัดเก็บ	-20 °C...60 °C
อุณหภูมิปานกลาง	-5 °C...50 °C
อุณหภูมิโดยรอบ	-5 °C...50 °C
น้ำหนักผลิตภัณฑ์	89 g
การเชื่อมต่อไฟฟ้า	2 พิน รูปแบบการเชื่อมต่อ H การเชื่อมต่อแนวนอน ปลั๊ก
ประเภทของรีด	ทางเลือก: บนแถบขั้วต่อ มีรูทะลุ
ขดลวด 1	G1/8
ขดลวด 2	G1/8
ขดลวด 3	G1/8
ขดลวด 4	G1/8
ขดลวด 5	G1/8
วัสดุหมายเหตุ	เป็นไปตามข้อกำหนด RoHS
ซิลิโคน	HNBR NBR
วัสดุที่อยู่อาศัย	โลหะผสมอลูมิเนียมดัด
วัสดุสกรู	เหล็กเคลือบ