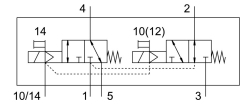
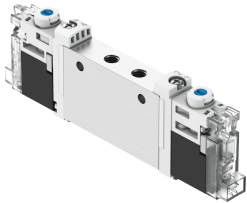


โซลินอยด์วาล์ว VUVG-L10-T32H-MZT-M7-1H2L-F1A

หมายเลขชิ้นส่วน: 8164357

FESTO



แผ่นข้อมูล

ลักษณะเฉพาะ	มูลค่า
ฟังก์ชันวาล์ว	2x3/2 เปิด/ปิด monostable
ประเภทการดำเนินการ	ไฟฟ้า
ขนาดวาล์ว	10 mm
อัตราการไหลปกติ	130 l/min
การเชื่อมต่อการทำงานด้วยลม	M7
แรงดันใช้งาน	24V DC -0.09 MPa...1 MPa -0.9 bar...10 bar
โครงสร้างเชิงโครงสร้าง	ตัวเลื่อนลูกสูบ
รีเซ็ตประเภท	สปริงกล
อนุญาต	เครื่องหมาย RCM c UL เร่า - ได้รับการยอมรับ (OL)
ใบรับรองออกโดยหน่วยงาน	UL MH19482
ระดับการป้องกัน	IP40
ความกว้างปรกติ	1.9 mm
ฟังก์ชันการระบายอากาศ	คันเร่งได้
หลักการปิดผนึก	อ่อน
ตำแหน่งการติดตั้ง	ตามต้องการ
แมนนวลเทส	Detenting คล้า ปกติ
ประเภทการกระตุ้น	นำร่อง
ควบคุมการจ่ายอากาศ	ภายนอก
ทับซ้อนกัน	ความคุ้มครองที่ดี
ไฟลัดความดัน	0.2 MPa...0.8 MPa 2 bar...8 bar
ความเหมาะสมของสัญญาณ	ใช่
เปลี่ยนเวลาปิด	13 ms
สลับเวลาเปิด	10 ms
รอบการทำงาน	100%
พัลส์ทดสอบบวกสูงสุดด้วยสัญญาณ 0	700 µs
ชีพจรทดสอบเชิงลบสูงสุดพร้อมสัญญาณ 1 ตัว	900 µs
ลักษณะขดลวด	24VDC: 0.8W

ลักษณะเฉพาะ	มูลค่า
ความผันผวนของแรงดันไฟฟ้าที่อนุญาต	+/- 10 %
สื่อปฏิบัติการ	ระบบอัตโนมัติตามมาตรฐาน ISO 8573-1:2010 [7:4:4]
หมายเหตุเกี่ยวกับสื่อปฏิบัติการ/ควบคุม	สามารถทาน้ำมันได้ (จำเป็นสำหรับการทำงานต่อไป)
ความเหนียว	การทดสอบการขนส่งที่มีระดับความรุนแรง 2 ตาม FN 942017-4 และ EN 60068-2-6
ข้อยกเว้นของอุณหภูมิแวดล้อมและอุณหภูมิสื่อ	-5 - 50 °C โดยไม่ถือการลดกระแส
กันกระแทก	การทดสอบแรงกระแทกด้วยระดับความรุนแรง 2 ตาม FN 942017-5 และ EN 60068-2-27
ระดับความต้านทานการกัดกร่อน KBK	0 - ไม่มีความเสี่ยงจากการกัดกร่อน
การปฏิบัติตามข้อกำหนดของห้องปฏิบัติการ	VDMA24364 โซน III
ความเหมาะสมสำหรับการผลิตแบตเตอรี่ Li-ion	ไม่แนะนำให้ใช้โลหะที่มีทองแดง สังกะสี หรือนิกเกิลเป็นส่วนประกอบหลักมากกว่า 1% ข้อยกเว้น ได้แก่ นิกเกิลในเหล็กกล้า พื้นผิวชุบนิกเกิลทางเคมี แผงวงจรพิมพ์ สายเคเบิล ขั้วต่อไฟฟ้า และขดลวด
คลาสคิลินรูม	คลาส 5 ตามมาตรฐาน ISO 14644-1
อุณหภูมิในการจัดเก็บ	-20 °C...60 °C
อุณหภูมิปานกลาง	-5 °C...50 °C
สื่อควบคุม	ระบบอัตโนมัติตามมาตรฐาน ISO 8573-1:2010 [7:4:4]
อุณหภูมิโดยรอบ	-5 °C...50 °C
น้ำหนักผลิตภัณฑ์	54 g
การเชื่อมต่อไฟฟ้า	2 พิน รูปแบบการเชื่อมต่อ H การเชื่อมต่อแวนอน ปลั๊ก
ประเภทของรัด	ทางเลือก: บนแถบขั้วต่อ มีรูทะลุ
ควบคุมการเชื่อมต่ออากาศ 12/14	M3
ขอดอลม 1	M7
ขอดอลม 2	M7
ขอดอลม 3	M7
ขอดอลม 4	M7
ขอดอลม 5	M7
วัสดุหมายเหตุ	เป็นไปตามข้อกำหนด RoHS
ซีลวัสดุ	HNBR NBR
วัสดุที่อยู่อาศัย	โลหะผสมอลูมิเนียมตัด
วัสดุสกรู	เหล็กเคลือบ