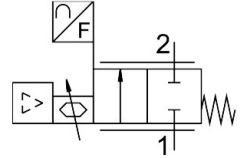


# วาล์วควบคุมการไหลตามสัดส่วน VEMD-L-6-60-200-D9-G14-5YMPM1D-VA

FESTO

หมายเลขชิ้นส่วน: 8163830



## แผ่นข้อมูล

ลักษณะเฉพาะ	มูลค่า
ขนาด	100
ระดับการป้องกัน	IP40
อัตราการไหลปกติที่กำหนด (ทำให้เป็นมาตรฐานตามมาตรฐาน DIN 1343)	200 l/min
ช่วงการควบคุมการไหล	4 l/min...200 l/min
ทิศทางการไหล	กลับไม่ได้
แรงดันปกติในการทำงาน	0.3 MPa
จัดอันดับความกดดันในการทำงาน	43.5 psi
แรงดันใช้งาน	0.1 MPa...0.6 MPa 1 bar...6 bar
แรงดันเกิน	0.8 MPa 8 bar 116 psi
แรงดันระเบิด	1.8 MPa 18 bar 261 psi
ความถูกต้องของค่าการไหล	± (2% o.m.v. + 1% FS)
การทำซ้ำค่าการไหล	± (0.25 % o.m.v. + 0.25 %FS)
ฟังก์ชันวาล์ว	วาล์วควบคุมการไหลตามสัดส่วน 2 ทาง
ความกว้างปรกติ	6 mm
ประเภทการดำเนินการ	ไฟฟ้า
ข้อต่อลม 1	เกลียวใน G1/4
ข้อต่อลม 2	เกลียวใน G1/4
ปานกลาง	อาร์กอน อากาศอัดตามมาตรฐาน ISO 8573-1:2010 [5:3:1] คาร์บอนไดออกไซด์ ออกซิเจน ไนโตรเจน
หมายเหตุเกี่ยวกับสื่อ	ไม่สามารถทาน้ำมันได้
สภาวะแวดล้อม	ไม่เหมาะสำหรับใช้ในสภาพแวดล้อมที่อุดมด้วยออกซิเจนตามมาตรฐาน IEC 60601-1 อากาศแวดล้อมที่สะอาดที่สุด แห้ง
ขนาดเดิมพื้นที่กำหนด	≤ 2000 m ASL (> 79,5 kPa)
ความสูงสูงสุด	2000 m

ลักษณะเฉพาะ	มูลค่า
สื่อปฏิบัติการ	อาร์ก่อน ระบบอัตโนมัติตามมาตรฐาน ISO 8573-1:2010 [5:3:1] คาร์บอนไดออกไซด์ ออกซิเจน ไนโตรเจน
หมายเหตุเกี่ยวกับสื่อปฏิบัติการ/ควบคุม	ไม่สามารถทาน้ำมันได้ ขนาดอนุภาคสูงสุด 10 µm
ความชื้นสัมพัทธ์	0 - 90 % ไม่ควบแน่น
จุดน้ำค้างแรงดัน	-20 °C
รอบการทำงาน	100%
อุณหภูมิปานกลาง	5 °C...40 °C
อุณหภูมิโดยรอบ	5 °C...40 °C
อุณหภูมิในการจัดเก็บ	-20 °C...70 °C
พิกัดแรงดันไฟฟ้า DC	24 V
ช่วงแรงดันไฟฟ้าที่ใช้ทำงาน DC	12 V...24 V
ปริมาณการใช้ไฟฟ้าสูงสุด	8.5 W
ค่าอ้างอิง	4 - 20 mA 0 - 10 V 1 - 5 V Modbus
ฟังก์ชันการวินิจฉัย	แสดงผ่าน LED
ประเภทการแสดงผล	ไฟ LED สี TFT
อินพุตอนาล็อกช่วงสัญญาณ	0 - 5V 0 - 10 V 0-20mA
ช่วงสัญญาณ เอาต์พุตแบบอนาล็อก	0 - 10 V 1 - 5 V 4 - 20mA
การป้องกันขั้วย้อนกลับ	สำหรับการเชื่อมต่อแรงดันไฟฟ้าใช้งาน
น้ำหนักผลิตภัณฑ์	630 g
วัสดุที่สัมผัสโดยตัวกลาง	อะลูมิเนียมอัลลอยด์ ซุบอโนไนด์ EPDM อีพ็อกซี FPM PA เสริมแรง ซิลิคอน ซิลิคอนไนไตรด์ เหล็กกล้าไร้สนิมอัลลอยด์สูง
วัสดุที่อยู่อาศัย	อะลูมิเนียมอัลลอยด์ PA เสริมแรง
วัสดุหมายเหตุ	เป็นไปตามข้อกำหนด RoHS
ขนาด กว้าง x ยาว x สูง	116 มม. x 38 มม. x 124 มม.
ประเภทของรีด	การแนบโดยตรงผ่านรูเจาะ แผ่นยึด ชันเกลียว บนราง DIN พร้อมอุปกรณ์เสริม ชั้นแน่น มีรูเจาะสำหรับสกรู M4
ตำแหน่งการติดตั้ง	ตามต้องการ
อนุญาต	ซีดีซี เครื่องหมาย RCM c UL เร้า - รายการ (OL)
ได้มาตรฐาน	IEC 61010-1
ป้าย KC	เคซี อีเอ็มซี
เครื่องหมาย CE (ดูประกาศเกี่ยวกับความสอดคล้อง)	ตามคำสั่ง EU EMC ตามระเบียบ RoHS ของสหภาพยุโรป
เครื่องหมาย UKCA (ดูประกาศความสอดคล้อง)	ตามระเบียบข้อบังคับของสหราชอาณาจักรสำหรับ EMC ตามระเบียบ RoHS ของสหราชอาณาจักร
การปฏิบัติตามข้อกำหนดของห้องปฏิบัติการ	VDMA24364 โชน III

ลักษณะเฉพาะ	มูลค่า
รายงานความสะอาดพื้นผิวตามมาตรฐาน	ASTM G 63 ASTM G 93 ASTM G94 CGA G 4.1 EIGA IGC 33/06/E ISO 15001