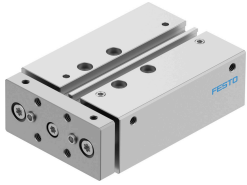


Guided drive DFM-16-30-B-PPV-A-GF

หมายเลขชิ้นส่วน: 8162431

FESTO



แผ่นข้อมูล

| ลักษณะเฉพาะ | มูลค่า |
|---|---|
| ฮับ | 30 mm |
| Øลูกสูบ | 16mm |
| ชุดขับเคลื่อนโหมตการทำงาน | แอก |
| การทำให้อมาต ๆ | ตัวกันกระแทกลมปรับได้ทั้งสองด้าน |
| ตำแหน่งการติดตั้ง | ตามต้องการ |
| แนะนำ | คู่มือการเลื่อน |
| โครงสร้างเชิงโครงสร้าง | แนะนำ |
| การตรวจจับตำแหน่ง | สำหรับสวิตซ์ความใกล้ชิด |
| แรงดันใช้งาน | 0.2 MPa...1 MPa 2 bar...10 bar |
| ฟังก์ชัน | การแสดงคู่ |
| สื่อปฏิบัติการ | ระบบอัดอากาศตามมาตรฐาน ISO 8573-1:2010[7:4:4] |
| หมายเหตุเกี่ยวกับสื่อปฏิบัติการ/ควบคุม | สามารถทาน้ำมันได้ (จำเป็นสำหรับการทำงานต่อไป) |
| ระดับความต้านทานการกัดกร่อน KBK | 2 - การสัมผัสกับการกัดกร่อนในระดับปานกลาง |
| การปฏิบัติตามข้อกำหนดของห้องปฏิบัติการ | VDMA24364-B1/B2-L |
| คลาสคิลินรูม | คลาส 7 ตามมาตรฐาน ISO 14644-1 |
| อุณหภูมิโดยรอบ | -20 °C...80 °C |
| พลังงานกระแทกในตำแหน่งสิ้นสุด | 0.15 J |
| แรงตามทฤษฎีที่ 0.6 MPa (6 บาร์, 87 psi), แรงสับกลับ | 104 N |
| แรงตามทฤษฎีที่ 0.6 MPa (6 บาร์, 87 psi) ลวงหน้า | 121 N |
| การเชื่อมต่อทางเลือก | ดูรูปสินค้า |
| พอร์ตลม | M5 |
| วัสดุหมายเหตุ | เป็นไปตามข้อกำหนด RoHS |
| วัสดุหุ้ม | โลหะผสมอลูมิเนียมตัด |
| ซีลวัสดุ | NBR |
| วัสดุที่อยู่อาศัย | โลหะผสมอลูมิเนียมตัด |
| กานลูกสูบวัสดุ | เหล็กกล้าไร้สนิมอัลลอยด์สูง |