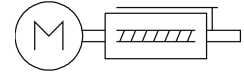
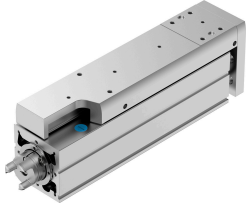


# มินิสไลด์ EGSC-BS-KF-60-150-5P

หมายเลขชิ้นส่วน: 8162084

FESTO



## แผ่นข้อมูล

ลักษณะเฉพาะ	มูลค่า
จังหวะการทำงาน	150 mm
ขนาด	60
สারণจังหวะ	0 mm
พลิกกลับ	150 µm
เส้นผ่าศูนย์กลางแกน	12 mm
แกนหมุน	5 mm/U
ตำแหน่งการติดตั้ง	ตามต้องการ
แนะนำ	คู่มือลูกหมุนเวียน
โครงสร้างเชิงสร้างสรรค์	มินิเลื่อนไฟฟ้า ด้วยบอลสกรู
ประเภทมอเตอร์	สตีปเปอร์มอเตอร์ เซอร์โวมอเตอร์
	บล็อกหยุดคงที่ด้านบวก บวกหยุดบล็อกกลับ สวิตซ์อ้างอิง
ประเภทแกนหมุน	ไดรฟ์เกลิวแบบกลม
การตรวจจับตำแหน่ง	สำหรับสวิตซ์ความใกล้ชิด
อัตราเร่งสูงสุด	5 m/s <sup>2</sup>
ความเร็วสูงสุด	0.25 m/s
ความแม่นยำในการทำซ้ำ	±0.015 มม.
รอบการทำงาน	100%
ระดับความต้านทานการกัดกร่อน KBK	0 - ไม่มีความเสี่ยงจากการกัดกร่อน
การปฏิบัติตามข้อกำหนดของห้องปฏิบัติการ	VDMA24364 โชน III
ความเหมาะสมสำหรับการผลิตแบตเตอรี่ Li-ion	ไม่แนะนำให้ใช้โลหะที่มีทองแดง สังกะสี หรือนิกเกิลเป็นส่วนประกอบหลักมากกว่า 1% ข้อยกเว้น ได้แก่ นิกเกิลในเหล็กกล้า พื้นผิวชุบนิกเกิลทางเคมี แผงวงจรพิมพ์ สายเคเบิล ขั้วต่อไฟฟ้า และขดลวด
คลาสคลีนรูม	คลาส 9 ตามมาตรฐาน ISO 14644-1
ระดับความดันเสียง	55 dB(A)
ระดับการป้องกัน	IP40
อุณหภูมิโดยรอบ	0 °C...50 °C
แรงดึงที่กักโหดแบบไดนามิก	13321 N
อัตราโกดเชิงเส้นไดนามิกโหดพื้นฐาน	13400 N

ลักษณะเฉพาะ	มูลค่า
บอลสกรูจัดอันดับโหลดแบบไดนามิก	5900 N
แม็กซ์ ฟอรัซ Fy	4937 N
แรง Fz สูงสุด	4937 N
Max Moment Mx	20 Nm
แรงบิดสูงสุด My	30 Nm
Max Moment Mz	30 Nm
แรงรัศมีสูงสุดบนเพลลาขับ	230 N
แรงป้อนสูงสุด Fx	250 N
ค่างอิงน้ำหนักบรรทุกทวน แวนอน	25 kg
น้ำหนักบรรทุกทวนปฏิบัติ แนวตั้ง	25 kg
บอลสกรูรับน้ำหนักคงที่	10600 N
โกดเชิงเส้นอัตราโหลดคงที่	26900 N
โมเมนต์มวลของความเฉื่อย JH ต่อจังหวะเมตร	0.11539 kgcm <sup>2</sup>
โมเมนต์มวลของความเฉื่อย JL ต่อน้ำหนักบรรทุกกิโลกรัม	0.00633 kgcm <sup>2</sup>
โมเมนต์ความเฉื่อย JO	0.06624 kgcm <sup>2</sup>
การป้อนค่างที่	5 mm/U
แบร์ริงค่างที่พิกัดโหลดคงที่	7000 N
อายุการใช้งานอ้างอิง	5000 km
ช่วงการบำรุงรักษา	หลอสิ้นตลอดอายุการใช้งาน
ย้ายมวลที่จังหวะ 0 มม.	675 g
มวลเคลื่อนที่เพิ่มเติมต่อระยะชัก 10 มม.	40 g
น้ำหนักผลิตภัณฑ์	2980 g
น้ำหนักพื้นฐานที่ระยะชัก 0 มม.	1555 g
น้ำหนักเพิ่มเติมต่อระยะชัก 10 มม.	95 g
ประเภทของรัด	ด้วยเกลียวใน พร้อมปลอกหุ้มตรงกลาง พร้อมอุปกรณ์เสริม ด้วยหมุดตรง
ตัวกระตุ้นรหัสอินเตอร์เฟส	T42
วัสดุหมายเหตุ	เป็นไปตามข้อกำหนด RoHS
วัสดุรางนำ	แบร์ริงเหล็ก
วัสดุราง	แบร์ริงเหล็ก
วัสดุที่อยู่อาศัย	โลหะผสมอลูมิเนียมตัด ชุบผิวอลูมิเนียม
แผ่นแอกวัสดุ	อะลูมิเนียมอัลลอย ชุบอินโดซ์
ก้านลูกสูบวัสดุ	เหล็กกล้าไร้สนิมอัลลอยด์สูง
สลัดวัสดุ	อะลูมิเนียมอัลลอย ชุบอินโดซ์
วัสดุเนื้อแกนหมุน	แบร์ริงเหล็ก
แกนหมุนวัสดุ	แบร์ริงเหล็ก