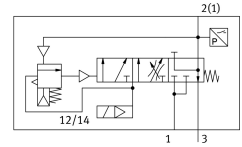


ซอฟต์สตาร์ทวาล์ว VABF-S6-1-P5A4S2S-G12-1T1L-PZ

หมายเลขชิ้นส่วน: 8161610



แผ่นข้อมูล

ลักษณะเฉพาะ	มูลค่า
พัลส์ทดสอบบวกสูงสุดด้วยสัญญาณ 0	2000 μ s
ซีพจรทดสอบเชิงลบสูงสุดพร้อมสัญญาณ 1 ตัว	1200 μ s
กว้าง	42 mm
ระยะเวลา	107.3 mm
ขวาง	41 mm
ขนาดวาล์ว	40 mm
ความเหนียว	การทดสอบการขนส่งที่มีระดับความรุนแรง 2 ตาม FN 942017-4 และ EN 60068-2-6
กันกระแทก	การทดสอบแรงกระแทกด้วยระดับความรุนแรง 2 ตาม FN 942017-5 และ EN 60068-2-27
ประเภทการดำเนินการ	ไฟฟ้า
หลักการปิดผนึก	อ่อน
ตำแหน่งการติดตั้ง	ตามต้องการ
แมนนวลเทส	Detenting รีเซ็ตตัวเองด้วยสัญญาณควบคุมไฟฟ้า
โครงสร้างเชิงโครงสร้าง	ตัวเลื่อนลูกสูบ
รีเซ็ตประเภท	สปริงกล
ประเภทการกระตุ้น	น้ำร้อน
ควบคุมการจ่ายอากาศ	ภายนอก
ทิศทางการไหล	กลับไม่ได้
ฟังก์ชันวาล์ว	ความดันสะสม การระบายอากาศ
ฟังก์ชันการเปลี่ยนองศาประกอบ	ที่เปิด
ทับซ้อนกัน	ความคุ้มครองเชิงลบ
หมายเหตุเกี่ยวกับขั้นตอนการตรวจสอบบังคับ	ความถี่ในการตรวจจ็บบ้างน้อย 1 ครั้ง/เดือน
การแสดงผลสถานะสัญญาณ	LED สีเหลือง การสั่งงานวาล์ว LED สีเขียว สวิตช์แรงดัน, สภาพการระบายอากาศ
เปลี่ยนตำแหน่งแบบสอบถาม	ผ่านสวิตช์แรงดัน, สภาพการระบายอากาศ
แรงดันใช้งาน	0.2 MPa...1 MPa 2 bar...10 bar
ปลอดภัยความดัน	0.2 MPa...1 MPa 2 bar...10 bar
เปลี่ยนความดัน	ปรับไม่ได้ จุดเปลี่ยนระหว่าง 50 - 75% ของแรงดันใช้งาน

ลักษณะเฉพาะ	มูลค่า
การระบายอากาศตามอัตราการไหลปกติ	3000 l/min
ช่องระบายอากาศที่ได้รับการจัดอันดับปกติ	3300 l/min
รอบการทำงาน	100%
พิกัดแรงดันไฟฟ้า DC	24 V
ลักษณะขดลวด	24VDC: 1.6W
ความผันผวนของแรงดันไฟฟ้าที่อนุญาต	+/- 10 %
สื่อปฏิบัติการ	ระบบอัดอากาศตามมาตรฐาน ISO 8573-1:2010 [7:4:4]
หมายเหตุเกี่ยวกับสื่อปฏิบัติการ/ควบคุม	ไม่สามารถทาน้ำมันได้
ระดับความต้านทานการกัดกร่อน KBK	0 - ไม่มีความเสี่ยงจากการกัดกร่อน
การปฏิบัติตามข้อกำหนดของห้องปฏิบัติการ	VDMA24364 โซน III
อุณหภูมิในการจัดเก็บ	-20 °C...60 °C
อุณหภูมิปานกลาง	-5 °C...50 °C
ความชื้นสัมพัทธ์	สูงสุด 90% ที่ 40 °C
ระดับการป้องกัน	IP65
สื่อควบคุม	ระบบอัดอากาศตามมาตรฐาน ISO 8573-1:2010 [7:4:4]
อุณหภูมิโดยรอบ	-5 °C...50 °C
น้ำหนักผลิตภัณฑ์	466 g
ระบบควบคุมไฟฟ้า	หลายขั้ว
การเชื่อมต่อไฟฟ้า	เสียบเข้าไป
การเชื่อมต่อเซ็นเซอร์	ปลั๊ก 3 พิน M12x1
ประเภทของรัด	บนแผ่นเชื่อมต่อ
ขดต่อลม 3	G1/2
วัสดุหมายเหตุ	เป็นไปตามข้อกำหนด RoHS
ซีลวัสดุ	HNBR NBR
วัสดุที่อยู่อาศัย	โลหะผสมอลูมิเนียมดัด
วัสดุสกรู	เหล็กกล้าไนซ์