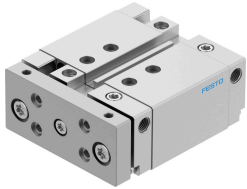


Guided drive DFM-25-25-B-PPV-A-GF

หมายเลขชิ้นส่วน: 8161421

FESTO



แผ่นข้อมูล

ลักษณะเฉพาะ	มูลค่า
ฮับ	25 mm
Øลูกสูบ	25mm
ชุดขับเคลื่อนโหมตการทำงาน	แอก
การทำให้อากาศ	ตัวกันกระแทกลมปรับได้ทั้งสองด้าน
ตำแหน่งการติดตั้ง	ตามต้องการ
แนะนำ	คู่มือการเลื่อน
โครงสร้างเชิงโครงสร้าง	แนะนำ
การตรวจจับตำแหน่ง	สำหรับสวิตซ์ความใกล้ชิด
แรงดันใช้งาน	0.15 MPa...1 MPa 1.5 bar...10 bar
ฟังก์ชัน	การแสดงคู่
สื่อปฏิบัติการ	ระบบอัดอากาศตามมาตรฐาน ISO 8573-1:2010[7:4:4]
หมายเหตุเกี่ยวกับสื่อปฏิบัติการ/ควบคุม	สามารถทาน้ำมันได้ (จำเป็นสำหรับการทำงานต่อไป)
ระดับความต้านทานการกัดกร่อน KBK	2 - การสัมผัสกับการกัดกร่อนในระดับปานกลาง
การปฏิบัติตามข้อกำหนดของห้องปฏิบัติการ	VDMA24364-B1/B2-L
คลาสซิลินรัม	คลาส 7 ตามมาตรฐาน ISO 14644-1
อุณหภูมิโดยรอบ	-20 °C...80 °C
พลังงานกระแทกในตำแหน่งสิ้นสุด	0.3 J
แรงตามทฤษฎีที่ 0.6 MPa (6 บาร์, 87 psi), แรงสับกลับ	247 N
แรงตามทฤษฎีที่ 0.6 MPa (6 บาร์, 87 psi) ลวงหน้า	295 N
การเชื่อมต่อทางเลือก	ดูรูปสินค้า
พอร์ตลม	G1/8
วัสดุหมายเหตุ	เป็นไปตามข้อกำหนด RoHS
วัสดุหม	โลหะผสมอลูมิเนียมตัด
ซีลวัสดุ	NBR
วัสดุที่อยู่อาศัย	โลหะผสมอลูมิเนียมตัด
กานลูกสูบวัสดุ	เหล็กกล้าไร้สนิมอัลลอยด์สูง