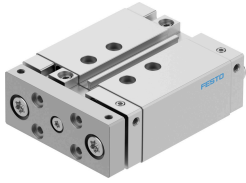


Guided drive DFM-20-30-B-PPV-A-GF

หมายเลขชิ้นส่วน: 8161413

FESTO



แผ่นข้อมูล

ลักษณะเฉพาะ	มูลค่า
ฮับ	30 mm
Øลูกสูบ	20 มม.
ชุดขับเคลื่อนโหมตการทำงาน	แอก
การทำใหหมาะต ำ	ตัวกันกระแทกลมปรับไตทั้งสองด้าน
ตำแหน่งการติดตั้ง	ตามตองการ
แนะนำ	คู่มือการเลือน
โครงสร้างเชิงสร้างสรรด	แนะนำ
การตรวจจบัตำแหน่ง	สำหรับสวิตชความไกลชิด
แรงดันใช้งาน	0.2 MPa...1 MPa 2 bar...10 bar
ฟังก์ชัน	การแสดงค
สื่อปฏิบัติการ	ระบบอัดอากาศตามมาตรฐาน ISO 8573-1:2010[7:4:4]
หมายเหตุเกี่ยวกับสื่อปฏิบัติการ/ควบคุม	สามารถทาน้ำมันไต (จำเป็นสำหรับการทำงานตอไป)
ระดับความต้านทานการกัดกรอน KBK	2 - การสัมผัสกับการกัดกรอนในระดับปานกลาง
การปฏิบัติตามข้อกำหนดของห้องปฏิบัติการ	VDMA24364-B1/B2-L
คลาสคลินรุม	คลาส 7 ตามมาตรฐาน ISO 14644-1
อุณหภูมิโดยรอบ	-20 °C...80 °C
พลังงานกระแทกในตำแหน่งสิ้นสุด	0.2 J
แรงตามทฤษฎีที่ 0.6 MPa (6 บาร์, 87 psi), แรงถึบกลับ	158 N
แรงตามทฤษฎีที่ 0.6 MPa (6 บาร์, 87 psi) ลวงหน้า	188 N
การเชื่อมต่อทางเลือก	ตุรูปสินค้า
พอร์ตลม	M5
วัสดุหมายเหตุ	เป็นไปตามข้อกำหนด RoHS
วัสดุหุม	โลหะผสมอลูมิเนียมตัด
ซีลวัสดุ	NBR
วัสดุที่อยู่อาศัย	โลหะผสมอลูมิเนียมตัด
กานลูกสูบวัสดุ	เหล็กกล้าโรสนิมอัลลอยตสูง