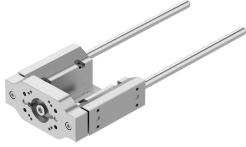


Guide unit EAGF-P2-KF-60-300

หมายเลขชิ้นส่วน: 8158031

FESTO



แผ่นข้อมูล

| ลักษณะเฉพาะ | มูลค่า |
|---|-----------------------------------|
| ขนาด | 60 |
| ฮับ | 300 mm |
| พลิกกลับ | 0 μ m |
| ตำแหน่งการติดตั้ง | ตามต้องการ |
| แนะนำ | คู่มือลูกหมุนเวียน |
| โครงสร้างเชิงโครงสร้าง | แนะนำ |
| อัตราเร่งสูงสุด | 25 m/s ² |
| ความเร็วสูงสุด | 1 m/s |
| ระดับความต้านทานการกัดกร่อน KBK | 0 - ไม่มีความเครียดจากการกัดกร่อน |
| การปฏิบัติตามข้อกำหนดของห้องปฏิบัติการ | VDMA24364 โชน III |
| ระดับการป้องกัน | IP40 |
| อุณหภูมิโดยรอบ | 0 °C...60 °C |
| แมกซ์ ฟอร์ซ Fy | 380 N |
| แรงสูงสุด Fy คงที่ | 510 N |
| แรง Fz สูงสุด | 380 N |
| แรงสูงสุด Fz คงที่ | 510 N |
| Max Moment Mx | 20 Nm |
| แมกซ์ โมเมนต์ Mx คงที่ | 27 Nm |
| แรงบิดสูงสุด My | 15 Nm |
| Max. moment My static | 20 Nm |
| Max Moment Mz | 15 Nm |
| แมกซ์ โมเมนต์ Mz คงที่ | 20 Nm |
| แรงเคลื่อนตัว | 3 N |
| ย้ายมวลที่จิ้งหะ 0 มม. | 583 g |
| น้ำหนักพื้นฐานที่ระยะชัก 0 มม. | 1614 g |
| น้ำหนักเพิ่มเติมต่อระยะชัก 10 มม. | 17.8 g |
| มวลเคลื่อนที่เพิ่มเติมต่อระยะชัก 10 มม. | 17.8 g |
| จุดศูนย์กลางของมวลเคลื่อนที่ที่จิ้งหะ 0 มม. | 31 mm |
| จุดศูนย์กลางเพิ่มเติมของมวลเคลื่อนที่ต่อจิ้งหะ 10 มม. | 4.3 mm |
| ประเภทของรัด | ด้วยเกลียวใน |
| วัสดุหมายเหตุ | เป็นไปตามข้อกำหนด RoHS |

| ลักษณะเฉพาะ | มูลค่า |
|-----------------------|---|
| องค์ประกอบคู่มือวัสดุ | เหล็กที่ผ่านกระบวนการอบชุบ ชุบแข็งโครเมียม |
| วัสดุที่อยู่อาศัย | โลหะผสมอลูมิเนียมตัด อโนไดซ์ |
| แผ่นแอกวัสดุ | โลหะผสมอลูมิเนียมตัด อโนไดซ์ |