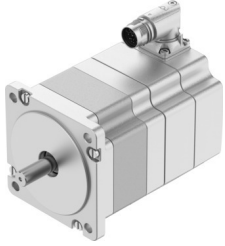


# สตีปเปอร์มอเตอร์ EMMT-ST-87-S-RB

หมายเลขชิ้นส่วน: 8156188

FESTO



## แผ่นข้อมูล

ลักษณะเฉพาะ	มูลค่า
อุณหภูมิโดยรอบ	-15 °C...40 °C
หมายเหตุเกี่ยวกับอุณหภูมิแวดล้อม	สูงถึง 80°C โดยมีการลดพิสัย -2%/°C
ความสูงสูงสุด	4000 m
หมายเหตุเกี่ยวกับความสูงในการติดตั้งสูงสุด	ตั้งแต่ 1,000 m. เท่านั้น โดยมีการลดลง -1.0% ต่อ 100 m.
อุณหภูมิในการจัดเก็บ	-20 °C...70 °C
ความชื้นสัมพัทธ์	0 - 90 %
ได้มาตรฐาน	IEC 60034
ระดับความร้อนตามมาตรฐาน EN 60034-1	B
อุณหภูมิหมุนสูงสุด	130 °C
ระดับการออกแบบตามมาตรฐาน EN 60034-1	S1
การออกแบบมอเตอร์ตามมาตรฐาน EN 60034-7	IM B5 IM V1 IM V3
ตำแหน่งการติดตั้ง	ตามต้องการ
ระดับการป้องกัน	IP40
หมายเหตุเกี่ยวกับระดับการป้องกัน	IP40 สำหรับเฟลมอเตอร์ที่ไม่มีซีลเฟลาราเดียล IP65 สำหรับตัวเรือนมอเตอร์รวมถึงเทคโนโลยีการเชื่อมต่อ
รหัสอินเทอร์เฟซ Motor Out	87A
การเชื่อมต่อไฟฟ้า 1, ประเภทการเชื่อมต่อ	ขั้วต่อไฮบริด
การเชื่อมต่อไฟฟ้า 1 เทคโนโลยีการเชื่อมต่อ	M17 x 0.75
การเชื่อมต่อไฟฟ้า 1 จำนวนพิน/สายไฟ	12
วัสดุหมายเหตุ	เป็นไปตามข้อกำหนด RoHS
ระดับความต้านทานการกัดกร่อน KBK	0 - ไม่มีความเครียดจากการกัดกร่อน
การปฏิบัติตามข้อกำหนดของห้องปฏิบัติการ	VDMA24364 โซน III
ความเหนียว	การทดสอบการชนซึ่งมีระดับความรุนแรง 2 ตาม FN 942017-4 และ EN 60068-2-6
กันกระแทก	การทดสอบแรงกระแทกด้วยระดับความรุนแรง 2 ตาม FN 942017-5 และ EN 60068-2-27
อนุญาต	เครื่องหมาย RCM c UL เร้า - ได้รับการยอมรับ (OL)

ลักษณะเฉพาะ	มูลค่า
เครื่องหมาย CE (ดูประกาศเกี่ยวกับความสอดคล้อง)	ตามคำสั่ง EU EMC ตามระเบียบ RoHS ของสหภาพยุโรป
เครื่องหมาย UKCA (ดูคำประกาศความสอดคล้อง)	ตามระเบียบข้อบังคับของสหราชอาณาจักรสำหรับ EMC ตามระเบียบ RoHS ของสหราชอาณาจักร
ใบรับรองออกโดยหน่วยงาน	UL E342973
พิกัดแรงดันไฟฟ้า DC	48 V
จำนวนคู่ขั้ว	50
แรงบิดยึดมอเตอร์	2.4 Nm
แรงบิดสูงสุด	2.7 Nm
ความเร็วการหมุนสูงสุด	2200 rpm
ความเร็วกลสูงสุด	7000 rpm
มุมสแต็ปที่ฟูลสแต็ป	1.8 deg
ความอดทนมุมของขั้นตอน	±5 %
กระแสไฟหยุดนิ่งต่อเนื่อง	9.5 A
กระแสมอเตอร์ปกติ	7.8 A
กระแสสูงสุด	12 A
ค่าคงที่มอเตอร์	0.24 Nm/A
เฟสแรงดันคงที่	15.4 mVmin
เฟสด้านทานขดลวด	0.13 Ohm
เฟสตัวเหนี่ยวนำที่คิดเคี้ยวต่อเฟสแต่ละเฟส (ไม่เชื่อมโยง)	0.35 mH
ขดลวดเหนี่ยวนำตามยาว Ld (เฟส)	0.56 mH
ตัวเหนี่ยวนำการแบ่งขดลวด Lq (เฟส)	0.35 mH
ค่าคงที่เวลาไฟฟ้า	1.75 ms
ค่าคงที่เวลาความร้อน	35 min
ความต้านทานความร้อน	0.89 K/W
หน้าแปลนวัด	250 x 250 x 15 มม. เหล็ก
โมเมนต์เอ้าท์พุทรวมของความเฉื่อย	1.11 kgcm <sup>2</sup>
น้ำหนักผลิตภัณฑ์	2890 g
โหลดเพลลาแกนที่อนุญาต	60 N
โหลดเพลลาโรตอรีที่อนุญาต	220 N
แรงบิดในพยางค์แรก	4.26 Nm
เบรก DC แรงดันใช้งาน	24 V
เบรกการใช้กระแส	0.49 A
ค่าพลังงานของเบรก	12 W
เบรกด้านทานคอยล์	49.2 Ohm
เบรกเหนี่ยวนำขดลวด	110 mH
เวลาเบรกแยก	44 ms
เวลาปิดเบรก	110 ms
การตอบสนองล่าช้า เบรก DC	30 ms
เบรกความเร็วรอบเดินเบาสูงสุด	7000 rpm
แรงเสียดทานสูงสุดต่อขั้นตอนการเบรก	14000 J
โมเมนต์มวลของความเฉื่อยของเบรก	0.11 kgcm <sup>2</sup>
วงจรสวิตชิง,เบรกมือ	10 ล้านการทำงานที่ไม่ได้ใช้งาน (ไม่มีงานเสียดสี)