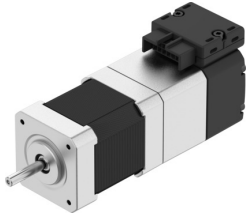


สตีปเปอร์มอเตอร์ EMMB-ST-42-L-SMB

หมายเลขชิ้นส่วน: 8156136

FESTO



แผ่นข้อมูล

ลักษณะเฉพาะ	มูลค่า
อุณหภูมิโดยรอบ	-15 °C...40 °C
หมายเหตุเกี่ยวกับอุณหภูมิแวดล้อม	สูงถึง 80°C โดยมีการลดพิกัด -2%/°C
ความสูงสูงสุด	4000 m
หมายเหตุเกี่ยวกับความสูงในการติดตั้งสูงสุด	ตั้งแต่ 1,000 m. เท่านั้น โดยมีการลดลง -1.0% ต่อ 100 m.
อุณหภูมิในการจัดเก็บ	-20 °C...70 °C
ความชื้นสัมพัทธ์	0 - 90 %
ได้มาตรฐาน	IEC 60034
ระดับความร้อนตามมาตรฐาน EN 60034-1	B
อุณหภูมิหมุนสูงสุด	130 °C
ระดับการออกแบบตามมาตรฐาน EN 60034-1	S1
การตรวจสอบอุณหภูมิ	อุณหภูมิเครื่องยนต์แบบดิจิทัลผ่านทาง BiSS-C
การออกแบบมอเตอร์ตามมาตรฐาน EN 60034-7	IM B5 IM V1 IM V3
ตำแหน่งการติดตั้ง	ตามต้องการ
ระดับการป้องกัน	IP20
หมายเหตุเกี่ยวกับระดับการป้องกัน	IP40 สำหรับเฟลมอเตอร์ที่ไม่มีซีลเฟลารเดียว
รหัสอินเทอร์เฟซ Motor Out	42A
การเชื่อมต่อไฟฟ้า 1, ประเภทการเชื่อมต่อ	ขั้วต่อไฮบริด
การเชื่อมต่อไฟฟ้า 1 เทคโนโลยีการเชื่อมต่อ	แผนภาพการเชื่อมต่อ L5
การเชื่อมต่อไฟฟ้า 1 จำนวนพิน/สายไฟ	14
วัสดุหมายเหตุ	เป็นไปตามข้อกำหนด RoHS
ระดับความต้านทานการกัดกร่อน KBK	0 - ไม่มีความเครียดจากการกัดกร่อน
การปฏิบัติตามข้อกำหนดของห้องปฏิบัติการ	VDMA24364 โชน III
ความเหนียว	การทดสอบการขนส่งที่มีระดับความรุนแรง 2 ตาม FN 942017-4 และ EN 60068-2-6
กันกระแทก	การทดสอบแรงกระแทกด้วยระดับความรุนแรง 2 ตาม FN 942017-5 และ EN 60068-2-27
อนุญาต	เครื่องหมาย RCM
เครื่องหมาย CE (ดูประกาศเกี่ยวกับความสอดคล้อง)	ตามคำสั่ง EU EMC ตามระเบียบ RoHS ของสหภาพยุโรป
เครื่องหมาย UKCA (ดูคำประกาศความสอดคล้อง)	ตามระเบียบข้อบังคับของสหราชอาณาจักรสำหรับ EMC ตามระเบียบ RoHS ของสหราชอาณาจักร

ลักษณะเฉพาะ	มูลค่า
พิกัดแรงดันไฟฟ้า DC	48 V
จำนวนคู่ขั้ว	50
แรงบิดยึดมอเตอร์	0.63 Nm
พิกัดแรงบิด	0.47 Nm
แรงบิดสูงสุด	0.63 Nm
ความเร็วการหมุนปกติ	1000 rpm
ความเร็วการหมุนสูงสุด	3200 rpm
ความเร็วกลสูงสุด	9000 rpm
มุมสแต็ปที่ฟูลสแต็ป	1.8 deg
ความอดทานมุมของขั้นตอน	±5 %
จัดอันดับเครื่องยนต์กำลัง	49 W
กระแสไฟหยุดนิ่งต่อเนื่อง	3.7 A
กระแสมอเตอร์ปกติ	2.9 A
กระแสสูงสุด	4 A
ค่าคงที่มอเตอร์	0.162 Nm/A
เฟสแรงดันคงที่	10.6 mV/min
เฟสต้านทานขดลวด	0.6 Ohm
เฟสตัวเหนี่ยวนำที่คิดเคียวต่อเฟสแต่ละเฟส (ไม่เชื่อมโยง)	0.8 mH
ขดลวดเหนี่ยวนำตามยาว Ld (เฟส)	1.45 mH
ตัวเหนี่ยวนำการแบ่งขดลวด Lq (เฟส)	0.8 mH
ค่าคงที่เวลาไฟฟ้า	1.3 ms
ค่าคงที่เวลาความร้อน	16 min
ความต้านทานความร้อน	2.4 K/W
หน้าแปลนวัด	200 x 200 x 15 มม. เหล็ก
โมเมนต์เออร์ที่พุดรวมของความเฉื่อย	0.09 kgcm ²
น้ำหนักผลิตภัณฑ์	700 g
โหลดเพลลาแกนที่อนุญาต	10 N
โหลดเพลลาร์คิมที่อนุญาต	28 N
เซ็นเซอร์ตำแหน่งโรเตอร์	ตัวเข้ารหัสหลายรอบอย่างแน่นนอน
การกำหนดตำแหน่งผู้ผลิตตัวเข้ารหัสตำแหน่งโรเตอร์	KCD-BC33B-1617-JP4F-GRQ-009
เซ็นเซอร์ตำแหน่งโรเตอร์สำหรับabsolute detectable revolutions	16384
อินเทอร์เฟซตัวเข้ารหัสตำแหน่งโรเตอร์	BiSS-C
หลักการวัดเซ็นเซอร์ตำแหน่งโรเตอร์	แม่เหล็ก
ตัวเข้ารหัสตำแหน่งโรเตอร์ แรงดันใช้งาน DC	5 V
ตัวเข้ารหัสตำแหน่งโรเตอร์ ช่วงแรงดันไฟฟ้าที่ใช้งาน DC	4.5 V...5.5 V
Rotor position sensor, sinusoidal/cosinusoidal periods per revolution	2
ค่าตำแหน่งตัวเข้ารหัสตำแหน่งโรเตอร์ต่อการปฏิวัติ	131072
ความละเอียดของตัวเข้ารหัสตำแหน่งโรเตอร์	17 bit
การวัดมุมความแม่นยำของระบบเข้ารหัสตำแหน่งโรเตอร์	-310 arcsec...310 arcsec
แรงบิดในพยางค์	0.63 Nm
เบรก DC แรงดันใช้งาน	24 V
เบรกการใช้กระแส	0.34 A
ค่าพลังงานของเบรก	8.2 W
เบรกต้านทานคอยล์	70.9 Ohm
เบรกเหนี่ยวนำขดลวด	146 mH
เวลาเบรกแยก	28 ms
เวลาปิดเบรก	41 ms
การตอบสนองล่าช้า เบรก DC	8 ms
เบรกความเร็วรอบเดินเบาสูงสุด	9000 rpm
แรงเสียดทานสูงสุดต่อขั้นตอนการเบรก	1500 J
โมเมนต์มวลของความเฉื่อยของเบรก	0.006 kgcm ²
วงจรสวิตซ์,เบรกมือ	10 ล้านการทำงานที่ไม่ได้ใช้งาน (ไม่มีงานเสียดสี)
MTTF ส่วนประกอบย่อย	20 ปี, เซ็นเซอร์ตรวจจับตำแหน่งโรเตอร์

