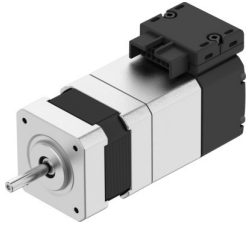


สตีปเปอร์มอเตอร์ EMMB-ST-42-S-SB

หมายเลขชิ้นส่วน: 8156128

FESTO



แผ่นข้อมูล

ลักษณะเฉพาะ	มูลค่า
อุณหภูมิโดยรอบ	0 °C...40 °C
หมายเหตุเกี่ยวกับอุณหภูมิแวดล้อม	สูงถึง 80°C โดยมีการลดพิกัด -2%/°C
ความสูงสูงสุด	4000 m
หมายเหตุเกี่ยวกับความสูงในการติดตั้งสูงสุด	ตั้งแต่ 1,000 m. เท่านั้น โดยมีการลดลง -1.0% ต่อ 100 m.
อุณหภูมิในการจัดเก็บ	-20 °C...70 °C
ความชื้นสัมพัทธ์	0 - 90 %
ได้มาตรฐาน	IEC 60034
ระดับความร้อนตามมาตรฐาน EN 60034-1	B
อุณหภูมิหมุนสูงสุด	130 °C
ระดับการออกแบบตามมาตรฐาน EN 60034-1	S1
การออกแบบมอเตอร์ตามมาตรฐาน EN 60034-7	IM B5 IM V1 IM V3
ตำแหน่งการติดตั้ง	ตามต้องการ
ระดับการป้องกัน	IP20
หมายเหตุเกี่ยวกับระดับการป้องกัน	IP40 สำหรับเฟลมอเตอร์ที่ไม่มีซีลเฟลาระเดียว
รหัสอินเทอร์เฟซ Motor Out	42A
การเชื่อมต่อไฟฟ้า 1, ประเภทการเชื่อมต่อ	ขั้วต่อไอบริด
การเชื่อมต่อไฟฟ้า 1 เทคโนโลยีการเชื่อมต่อ	แผนภาพการเชื่อมต่อ L5
การเชื่อมต่อไฟฟ้า 1 จำนวนพิน/สายไฟ	14
วัสดุหมายเหตุ	เป็นไปตามข้อกำหนด RoHS
ระดับความต้านทานการกักกรอง KBK	0 - ไม่มีค่าความเครียดจากการกักกรอง
การปฏิบัติตามข้อกำหนดของห้องปฏิบัติการ	VDMA24364 โซน III
ความเหนียวล้า	การทดสอบการขนส่งที่มีระดับความรุนแรง 2 ตาม FN 942017-4 และ EN 60068-2-6
กันกระแทก	การทดสอบแรงกระแทกด้วยระดับความรุนแรง 2 ตาม FN 942017-5 และ EN 60068-2-27
อนุญาต	เครื่องหมาย RCM
เครื่องหมาย CE (ดูประกาศเกี่ยวกับความสอดคล้อง)	ตามคำสั่ง EU EMC ตามระเบียบ RoHS ของสหภาพยุโรป
เครื่องหมาย UKCA (ดูประกาศความสอดคล้อง)	ตามระเบียบข้อบังคับของสหราชอาณาจักรสำหรับ EMC ตามระเบียบ RoHS ของสหราชอาณาจักร
พิกัดแรงดันไฟฟ้า DC	48 V

ลักษณะเฉพาะ	มูลค่า
จำนวนคู่ขั้ว	50
แรงบิดยึดมอเตอร์	0.25 Nm
แรงบิดสูงสุด	0.25 Nm
ความเร็วการหมุนสูงสุด	2700 rpm
ความเร็วกลสูงสุด	9000 rpm
มุมสแต็ปที่ฟูลสแต็ป	1.8 deg
ความอดทนมุมของขั้นตอน	±5 %
กระแสไฟหยุดนิ่งต่อเนื่อง	2 A
กระแสมอเตอร์ปกติ	1.8 A
กระแสสูงสุด	2 A
ค่าคงที่มอเตอร์	0.133 Nm/A
เฟสแรงดันคงที่	12.1 mVmin
เฟสต้านทานขดลวด	2.1 Ohm
เฟสตัวเหนี่ยวนำที่คดเคี้ยวต่อเฟสแต่ละเฟส (ไม่เชื่อมโยง)	3 mH
ขดลวดเหนี่ยวนำตามยาว Ld (เฟส)	1.6 mH
ตัวเหนี่ยวนำการแบ่งขดลวด Lq (เฟส)	3 mH
ค่าคงที่เวลาไฟฟ้า	1.4 ms
ค่าคงที่เวลาความร้อน	22 min
ความต้านทานความร้อน	3.5 K/W
หน้าแปลนวัด	200 x 200 x 15 มม. เหล็ก
โมเมนต์เอากัฟุตรวมของความเฉื่อย	0.041 kgcm ²
น้ำหนักผลิตภัณฑ์	520 g
โหลดเพลลาแกนที่อนุญาต	10 N
โหลดเพลลาโรตารีที่อนุญาต	28 N
แรงบิดในพยางเบรก	0.63 Nm
เบรก DC แรงดันใช้งาน	24 V
เบรกการใช้กระแส	0.34 A
ค่าพลังงานของเบรก	8.2 W
เบรกต้านทานคอยล์	70.9 Ohm
เบรกเหนี่ยวนำขดลวด	146 mH
เวลาเบรกแยก	28 ms
เวลาปิดเบรก	41 ms
การตอบสนองล่าช้า เบรก DC	8 ms
เบรกความเร็วรอบเดินเบาสูงสุด	9000 rpm
แรงเสียดทานสูงสุดต่อขั้นตอนการเบรก	1500 J
โมเมนต์มวลของความเฉื่อยของเบรก	0.006 kgcm ²
วงจรสวิทชิง,เบรกมือ	10 ล้านการทำงานที่ไม่ได้ใช้งาน (ไม่มีงานเสียดสี!)