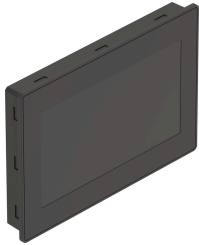


หน่วยปฏิบัติการ CDPX-X-B-W-10

หมายเลขชิ้นส่วน: 8155215

FESTO



แผ่นข้อมูล

ลักษณะเฉพาะ	มูลค่า
กว้าง	282 mm
ความลึกในการติดตั้ง	29 mm
ความสูง	197 mm
ระยะเวลา	34 mm
ความหนาของแผงด้านหน้าสูงสุด	5 mm
นาฬิกาเรียลไทม์	ใช่
เบี่ยงเบนนาฬิกาเรียลไทม์	< 100 ppm ที่ 25°C
จำนวนสี	64k
แสดง	มีไฟแบ็คไลท์
ประเภทการแสดงผล	สี TFT
แสดงคุณสมบัติ	หน้าจอสัมผัส
ขนาดจอแสดงผล	10.1 " "
แบตเตอรี่สำรอง	ตัวเหนี่ยวนำพิเศษ
ช่วงแรงดันไฟฟ้าที่ใช้งาน DC	10 V...32 V
ความละเอียดในการแสดงผล	1024x600 พิกเซล
พิกัดแรงดันไฟฟ้า DC	24 V
ปริมาณการใช้กระแสไฟที่แรงดันใช้งานเล็กน้อย	0.38 A
อนุญาต	c UL เร้า - รายการ (OL)
เครื่องหมาย CE (ดูประกาศเกี่ยวกับความสอดคล้อง)	ตามคำสั่ง EU EMC ตามระเบียบ RoHS ของสหภาพยุโรป
เครื่องหมาย UKCA (ดูคำประกาศความสอดคล้อง)	ตามระเบียบข้อบังคับของสหราชอาณาจักรสำหรับ EMC ตามระเบียบ RoHS ของสหราชอาณาจักร
การปฏิบัติตามข้อกำหนดของห้องปฏิบัติการ	VDMA24364 โซน III
อุณหภูมิในการจัดเก็บ	-20 °C...70 °C
ความชื้นสัมพัทธ์	5 - 85 % ไม่ควบแน่น
ระดับการป้องกัน	IP20 IP66
หมายเหตุเกี่ยวกับระดับการป้องกัน	IP20 ด้านหลัง IP66 ที่ด้านหน้า
อุณหภูมิโดยรอบ	0 °C...50 °C
หมายเหตุเกี่ยวกับอุณหภูมิแวดล้อม	สำหรับการติดตั้งในแนวตั้ง
น้ำหนักผลิตภัณฑ์	1000 g

ลักษณะเฉพาะ	มูลค่า
ฟังก์ชันเพิ่มเติม	ฟังก์ชันการสื่อสาร RS232
ประเภทของรีด	การติดตั้งแผงด้านหลัง
วัสดุหมายเหตุ	เป็นไปตามข้อกำหนด RoHS
อินเทอร์เฟซอีเทอร์เน็ต ประเภทการเชื่อมต่อ	กระป๋อง
อินเทอร์เฟซ Ethernet เทคโนโลยีการเชื่อมต่อ	RJ45
อินเทอร์เฟซอีเทอร์เน็ต จำนวนพิน/สายไฟ	8
อินเทอร์เฟซอีเทอร์เน็ต ความเร็วในการรับส่งข้อมูล	10/100 Mbps
อินเทอร์เฟซอีเทอร์เน็ต, ฟังก์ชัน	การเขียนโปรแกรม
อินเทอร์เฟซ USB ฟังก์ชัน	การถ่ายโอนไฟล์
อินเทอร์เฟซ USB, ประเภทการเชื่อมต่อ	กระป๋อง
อินเทอร์เฟซ USB เทคโนโลยีการเชื่อมต่อ	USB 2.0 ชนิด A
ซอฟต์แวร์การเขียนโปรแกรม	ดีไซเนอร์สตูดิโอ
ข้อมูลซีพียู	แรม 512MB