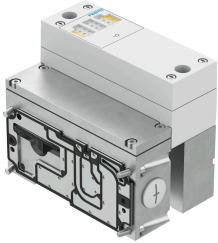


Pneumatic interface VABA-S6-1-X2-F1-CB-AL

หมายเลขชิ้นส่วน: 8152437

FESTO



แผ่นข้อมูล

| ลักษณะเฉพาะ | มูลค่า |
|--|---|
| ความเหนียว | การทดสอบการชนซึ่งมีระดับความรุนแรง 2 ตาม FN 942017-4 และ EN 60068-2-6 |
| กันกระแทก | การทดสอบแรงกระแทกด้วยระดับความรุนแรง 2 ตาม FN 942017-5 และ EN 60068-2-27 |
| การเชื่อมต่อขั้ววาล์ว | ประเภท 44, VTSA-F-CB |
| การวินิจฉัย | สายเบรคต่อคอยด์ วาล์วไฟฟ้าลัดวงจร วาล์วแรงดันไฟตก |
| จำนวนตำแหน่งวาล์วสูงสุด | 12 สำหรับวาล์วแบบไบสแตเบิล 24 สำหรับวาล์วคอยด์เดี่ยว |
| จอแสดงผล LED | การตรวจสอบ 1 กลุ่ม |
| การกำหนดพารามิเตอร์ | Failsafe ต่อช่อง แรงต่อช่อง โหมตวางต่อช่อง โมดูลการตรวจสอบ |
| ฟิวส์ป้องกัน (ไฟฟ้าลัดวงจร) | ฟิวส์อิเล็กทรอนิกส์ภายในต่อเอาต์พุตวาล์ว |
| ช่วงแรงดันไฟฟ้าที่ใช้งาน DC | 21.6 V...26.4 V |
| การใช้พลังงานของตัวเองที่แรงดันไฟฟ้าใช้งานเล็กน้อย | พิมพ์. 15 mA สำหรับวาล์วที่ไม่มี CPX-FVDA-P2 พิมพ์. 25 mA สำหรับอุปกรณ์อิเล็กทรอนิกส์ที่มี CPX-FVDA-P2 |
| แหล่งจ่ายไฟสูงสุดต่อช่องสัญญาณ | 0.2 A |
| กระแสไฟสูงสุดต่อโมดูล | 2 A |
| พิกัดแรงดันไฟฟ้า DC | 24 V |
| ช่องแยกไฟฟ้า - บัสภายใน | ใช่ เมื่อใช้แหล่งจ่ายเพิ่มเติมสำหรับวาล์ว |
| เครื่องหมาย CE (ดูประกาศเกี่ยวกับความสอดคล้อง) | ตามคำสั่ง EU EMC ตามระเบียบ RoHS ของสหภาพยุโรป |
| เครื่องหมาย UKCA (ดูค่าประกาศความสอดคล้อง) | ตามระเบียบข้อบังคับของสหราชอาณาจักรสำหรับ EMC ตามระเบียบ RoHS ของสหราชอาณาจักร |
| ระดับความต้านทานการกักตรอน KBK | 0 - ไม่มีความเครียดจากการกักตรอน |
| การปฏิบัติตามข้อกำหนดของห้องปฏิบัติการ | VDMA24364-B1/B2-L |
| อุณหภูมิในการจัดเก็บ | -20 °C...60 °C |
| ระดับการป้องกัน | IP65 |
| อุณหภูมิโดยรอบ | -5 °C...50 °C |
| น้ำหนักผลิตภัณฑ์ | 1542 g |
| ระบบควบคุมไฟฟ้า | fieldbus |

| ลักษณะเฉพาะ | มูลค่า |
|--------------------|------------------------|
| การเชื่อมต่อไฟฟ้า | ผ่านทาง CPX |
| วัสดุหมายเหตุ | เป็นไปตามข้อกำหนด RoHS |
| วัสดุแผ่นเชื่อมต่อ | อลูมิเนียมหล่อ |
| วัสดุหุ้ม | ปะ |
| ซีลวัสดุ | NBR |
| วัสดุสกรู | เหล็ก |